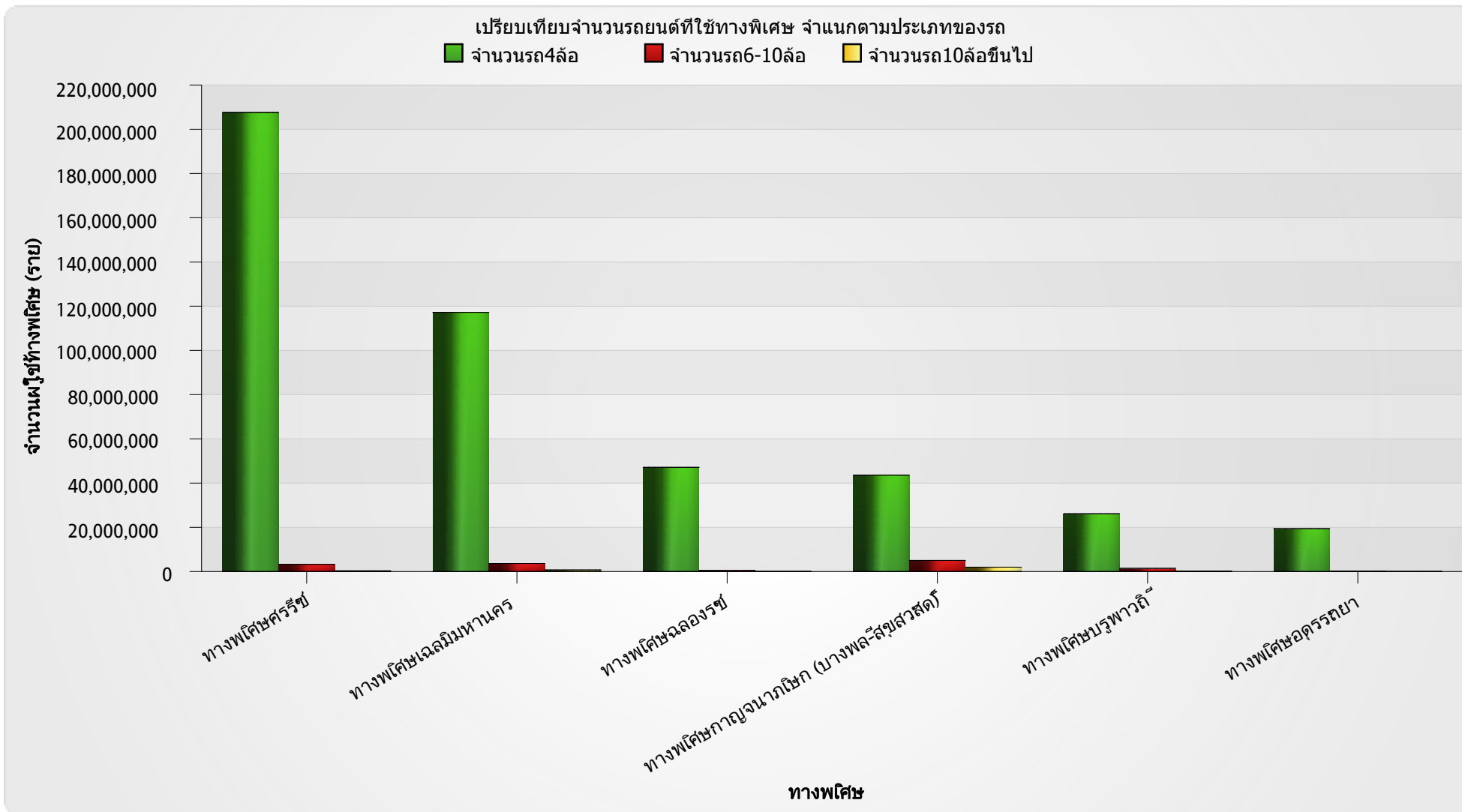


รายงานเปรียบเทียบจำนวนรถยนต์ที่ใช้ทางพิเศษ จำแนกตามประเภทของรถ ปี พ.ศ.2553



ตารางเปรียบเทียบจำนวนรถยนต์ที่ใช้ทางพิเศษ จำแนกตามประเภทของรถ

ด้านเก็บค่าผ่านทาง	1. รถชำระค่าผ่านทาง			2. รถไม่ชำระค่าผ่านทาง		
	จำนวนรถ4ล้อ	จำนวน	จำนวนรถ10ล้อขึ้นไป	จำนวนการใช้	จำนวนรถที่ได้รับการ	จำนวนรถที่

รายงานเปรียบเทียบจำนวนรถยนต์ที่ใช้ทางพิเศษ จำแนกตามประเภทของรถ ปี พ.ศ.2553

ลักษณะการวิ่งของ ด้านเก็บค่าผ่านทาง	1. รถชำระค่าผ่านทาง			2. รถไม่ชำระค่าผ่านทาง		
		รถ6-10ล้อ	ไป	บัตร	ยกเว้น	ผลการ
ทางพิเศษศรีรัช	207,608,978	3,276,623	332,213	504,020	1,320,279	92,869
ทางพิเศษเฉลิมมหานคร	117,199,335	3,654,391	718,633	239,439	300,031	46,175
ทางพิเศษฉลองรัช	47,130,060	478,556	51,631	146,249	176,032	8,847
ทางพิเศษกาญจนาภิเษก (บางพลี- สุขสวัสดิ์)	43,593,694	5,039,868	1,981,051	67,159	30,050	15,234
ทางพิเศษบูรพาวิถี	26,141,863	1,448,947	236,411	85,623	49,116	28,236
ทางพิเศษอุดรรัถยา	19,410,537	203,754	36,936	86,522	117,805	11,257
Total	461,084,467	14,102,139	3,356,875	1,129,012	1,993,313	202,618