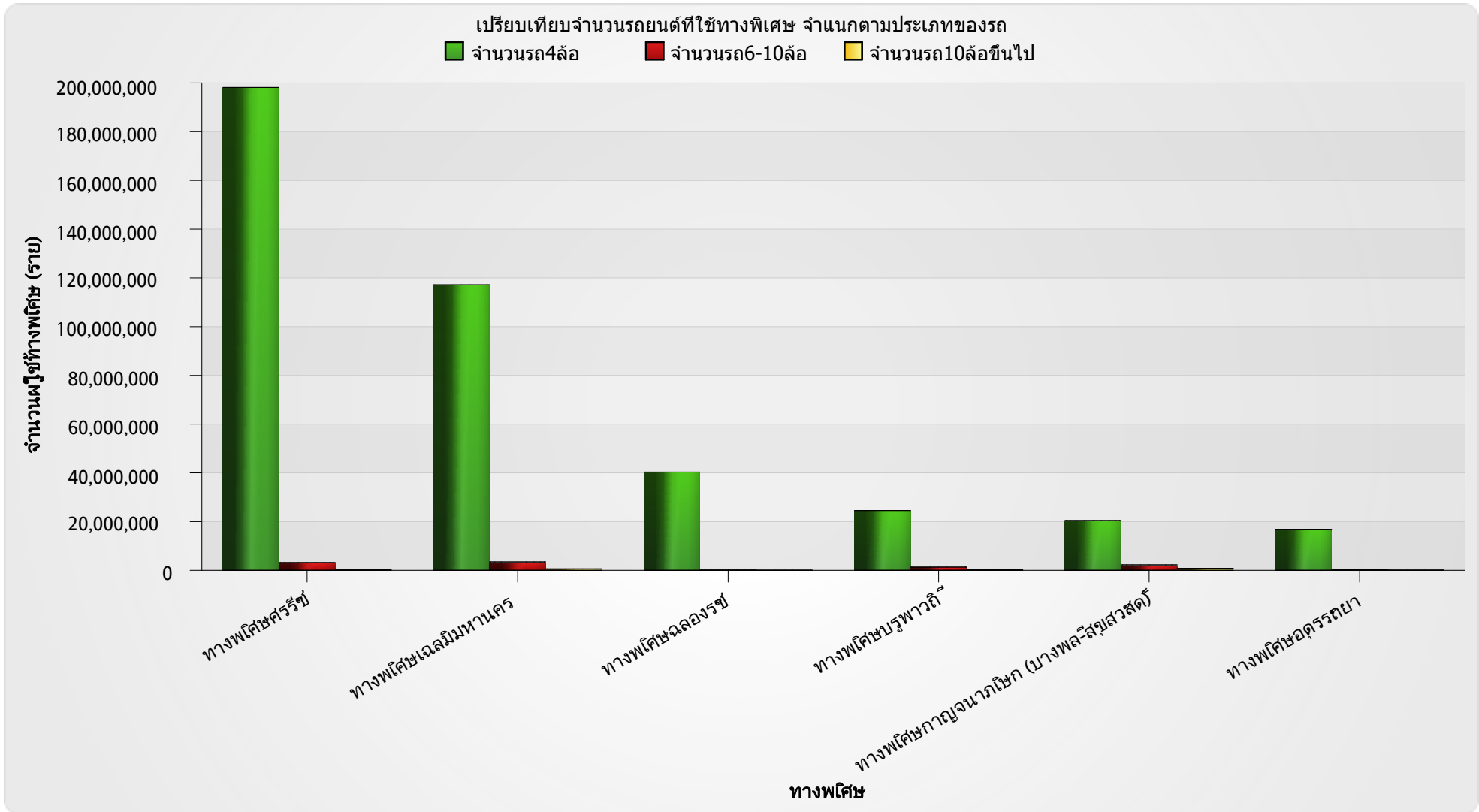




รายงานเปรียบเทียบจำนวนรถยนต์ที่ใช้ทางพิเศษ จำแนกตามประเภทของรถ ปี พ.ศ.2552



ตารางเปรียบเทียบจำนวนรถยนต์ที่ใช้ทางพิเศษ จำแนกตามประเภทของรถ

ด้านเก็บค่าผ่านทาง	1. รถชำระค่าผ่านทาง			2. รถไม่ชำระค่าผ่านทาง		
	จำนวนรถ4ล้อ	จำนวน	จำนวนรถ10ล้อขึ้นไป	จำนวนการใช้	จำนวนรถที่ได้รับการ	จำนวนรถที่

รายงานเปรียบเทียบจำนวนรถยนต์ที่ใช้ทางพิเศษ จำแนกตามประเภทของรถ ปี พ.ศ.2552

ลักษณะการวิ่งของ ด้านเก็บค่าผ่านทาง	1. รถชำระค่าผ่านทาง			2. รถไม่ชำระค่าผ่านทาง		
		รถ6-10ล้อ	ไป	บัตร	ยกเว้น	ผลการ
ทางพิเศษศรีรัช	198,141,649	3,186,768	317,302	442,291	1,153,097	69,918
ทางพิเศษเฉลิมมหานคร	117,148,809	3,456,187	602,141	235,805	315,645	25,985
ทางพิเศษฉลองรัช	40,328,763	370,446	29,799	159,240	152,763	7,080
ทางพิเศษบูรพาวิถี	24,551,731	1,336,069	204,908	82,185	56,983	3,842
ทางพิเศษกาญจนาภิเษก (บางพลี- สุขสวัสดิ์)	20,433,508	2,245,114	845,659	55,016	90,454	3,707
ทางพิเศษอุดรรัถยา	16,889,800	294,961	75,377	78,987	100,704	8,033
Total	417,494,260	10,889,545	2,075,186	1,053,524	1,869,646	118,565