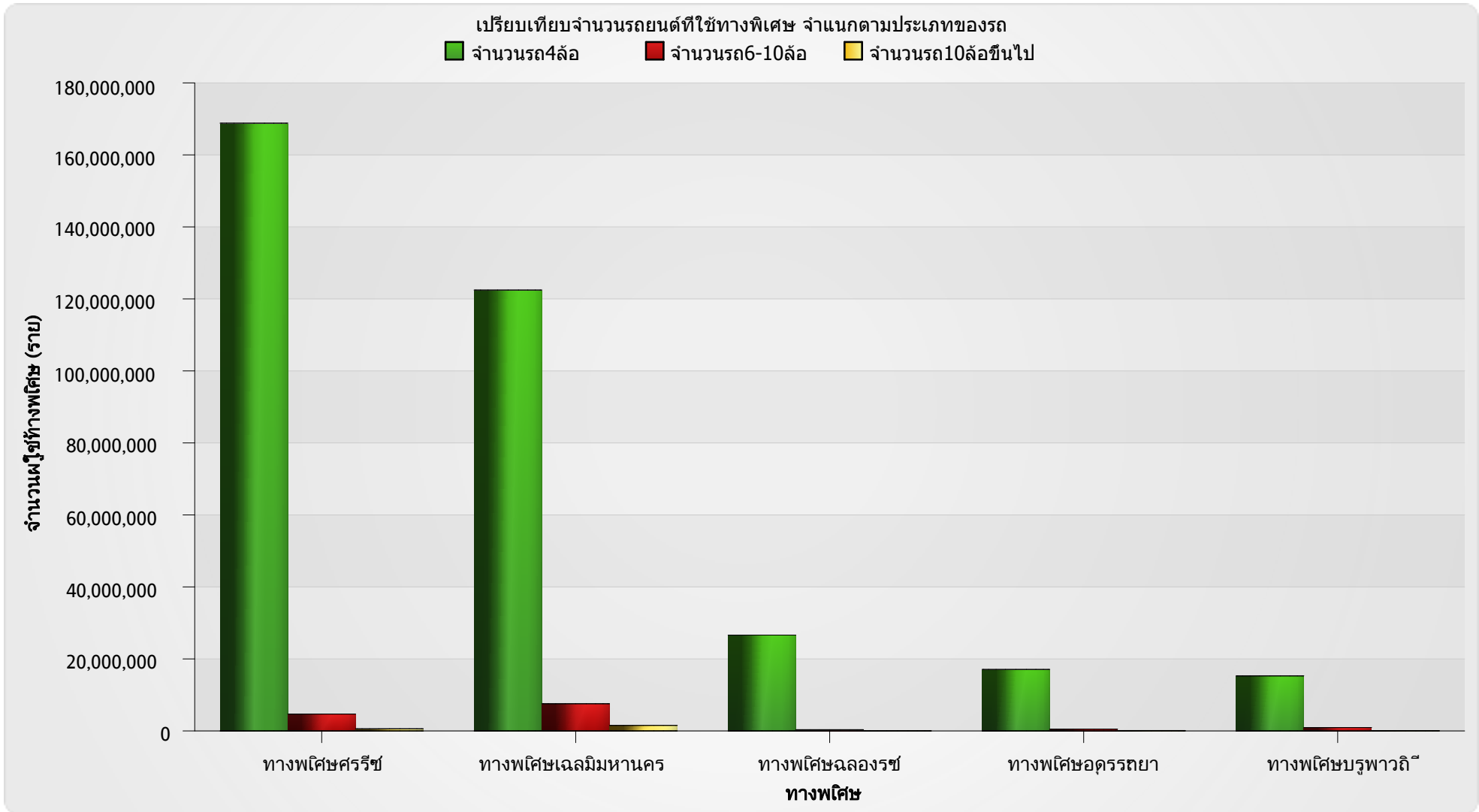




รายงานเปรียบเทียบจำนวนรถยนต์ที่ใช้ทางพิเศษ จำแนกตามประเภทของรถ ปี พ.ศ.2547



ตารางเปรียบเทียบจำนวนรถยนต์ที่ใช้ทางพิเศษ จำแนกตามประเภทของรถ

ด้านเก็บค่าผ่านทาง	1. รถชำระค่าผ่านทาง			2. รถไม่ชำระค่าผ่านทาง		
	จำนวนรถ4ล้อ	จำนวนรถ6-10ล้อ	จำนวนรถ10ล้อขึ้นไป	จำนวนการใช้บัตร	จำนวนรถที่ได้รับการยกเว้น	จำนวนรถที่ผลการ

รายงานเปรียบเทียบจำนวนรถยนต์ที่ใช้ทางพิเศษ จำแนกตามประเภทของรถ ปี พ.ศ.2547

ตารางเปรียบเทียบจำนวนรถยนต์ที่ใช้ทางพิเศษ จำแนกตามประเภทของรถ						
ด้านเก็บค่าผ่านทาง	1. รถชำระค่าผ่านทาง			2. รถไม่ชำระค่าผ่านทาง		
	จำนวนรถ4ล้อ	จำนวนรถ6-10ล้อ	จำนวนรถ10ล้อขึ้นไป	จำนวนการใช้บัตร	จำนวนรถที่ได้รับการยกเว้น	จำนวนรถที่พลการ
ทางพิเศษเฉลิมมหานคร	122,458,563	7,560,021	1,533,842	264,848	394,110	36,545
ทางพิเศษฉลองรัช	26,619,669	348,220	30,139	149,192	170,557	9,313
ทางพิเศษอุดรรัถยา	17,081,152	490,186	120,201	91,068	106,088	11,050
ทางพิเศษบูรพาวิถี	15,289,832	943,132	92,866	53,888	41,875	186
Total	350,256,721	14,030,281	2,373,577	1,046,819	2,045,293	163,245