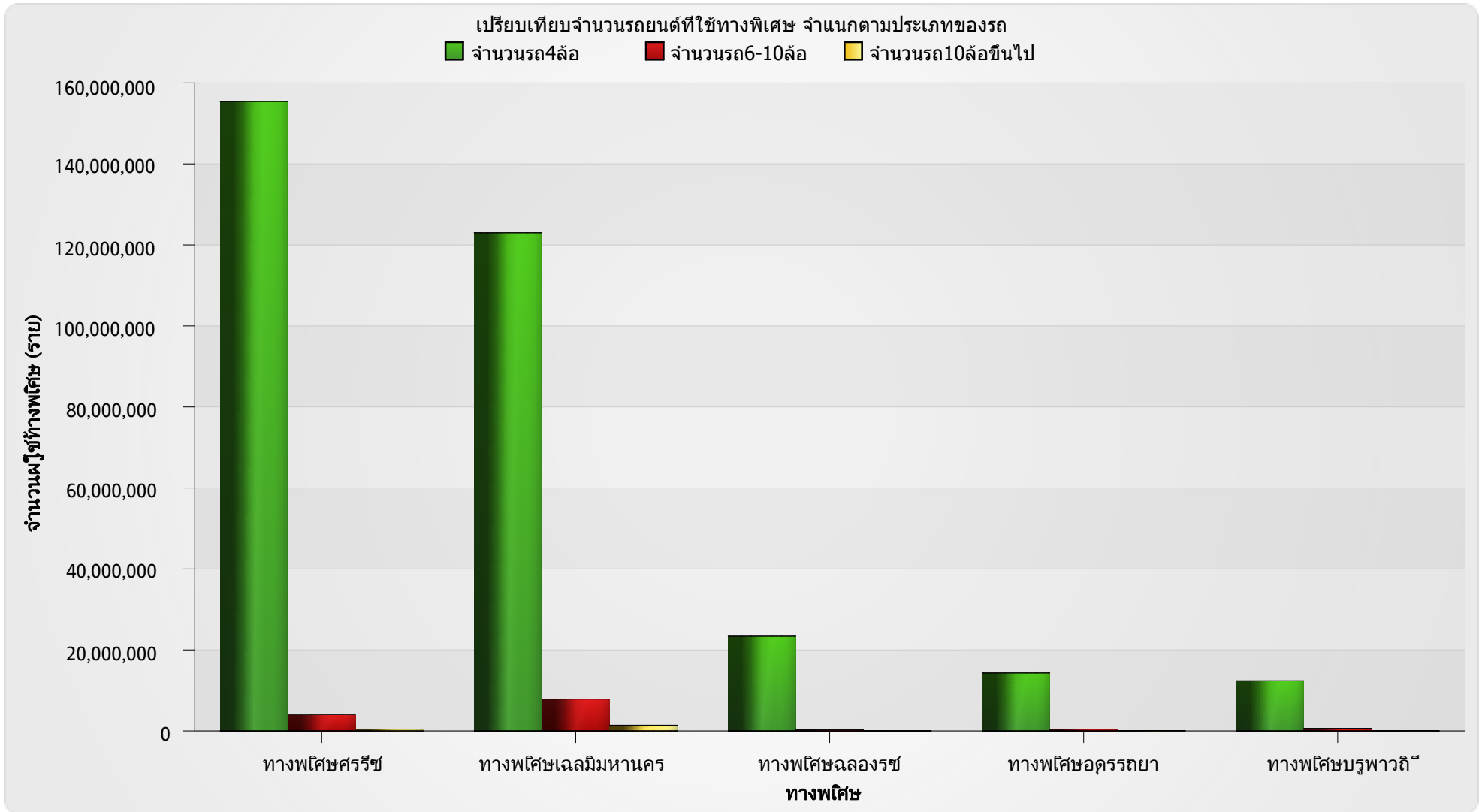




รายงานเปรียบเทียบจำนวนรถยนต์ที่ใช้ทางพิเศษ จำแนกตามประเภทของรถ ปี พ.ศ.2546



ตารางเปรียบเทียบจำนวนรถยนต์ที่ใช้ทางพิเศษ จำแนกตามประเภทของรถ

ด้านเก็บค่าผ่านทาง	1. รถชำระค่าผ่านทาง			2. รถไม่ชำระค่าผ่านทาง		
	จำนวนรถ4ล้อ	จำนวนรถ6-10ล้อ	จำนวนรถ10ล้อขึ้นไป	จำนวนการใช้บัตร	จำนวนรถที่ได้รับการยกเว้น	จำนวนรถที่ผลการ

รายงานเปรียบเทียบจำนวนรถยนต์ที่ใช้ทางพิเศษ จำแนกตามประเภทของรถ ปี พ.ศ.2546

ตารางเปรียบเทียบจำนวนรถยนต์ที่ใช้ทางพิเศษ จำแนกตามประเภทของรถ						
ด้านเก็บค่าผ่านทาง	1. รถชำระค่าผ่านทาง			2. รถไม่ชำระค่าผ่านทาง		
	จำนวนรถ4ล้อ	จำนวนรถ6-10ล้อ	จำนวนรถ10ล้อขึ้นไป	จำนวนการใช้บัตร	จำนวนรถที่ได้รับการยกเว้น	จำนวนรถที่ผลการ
ทางพิเศษเฉลิมมหานคร	123,014,808	7,875,819	1,412,447	283,706	486,365	47,242
ทางพิเศษฉลองรัช	23,391,325	334,654	20,062	145,857	203,844	10,835
ทางพิเศษอุดรรัถยา	14,324,115	456,199	102,289	78,634	122,590	9,836
ทางพิเศษบูรพาวิถี	12,372,997	624,843	48,459	54,579	47,077	3,096
Total	328,542,015	13,368,915	2,039,123	1,657,615	2,452,638	189,038