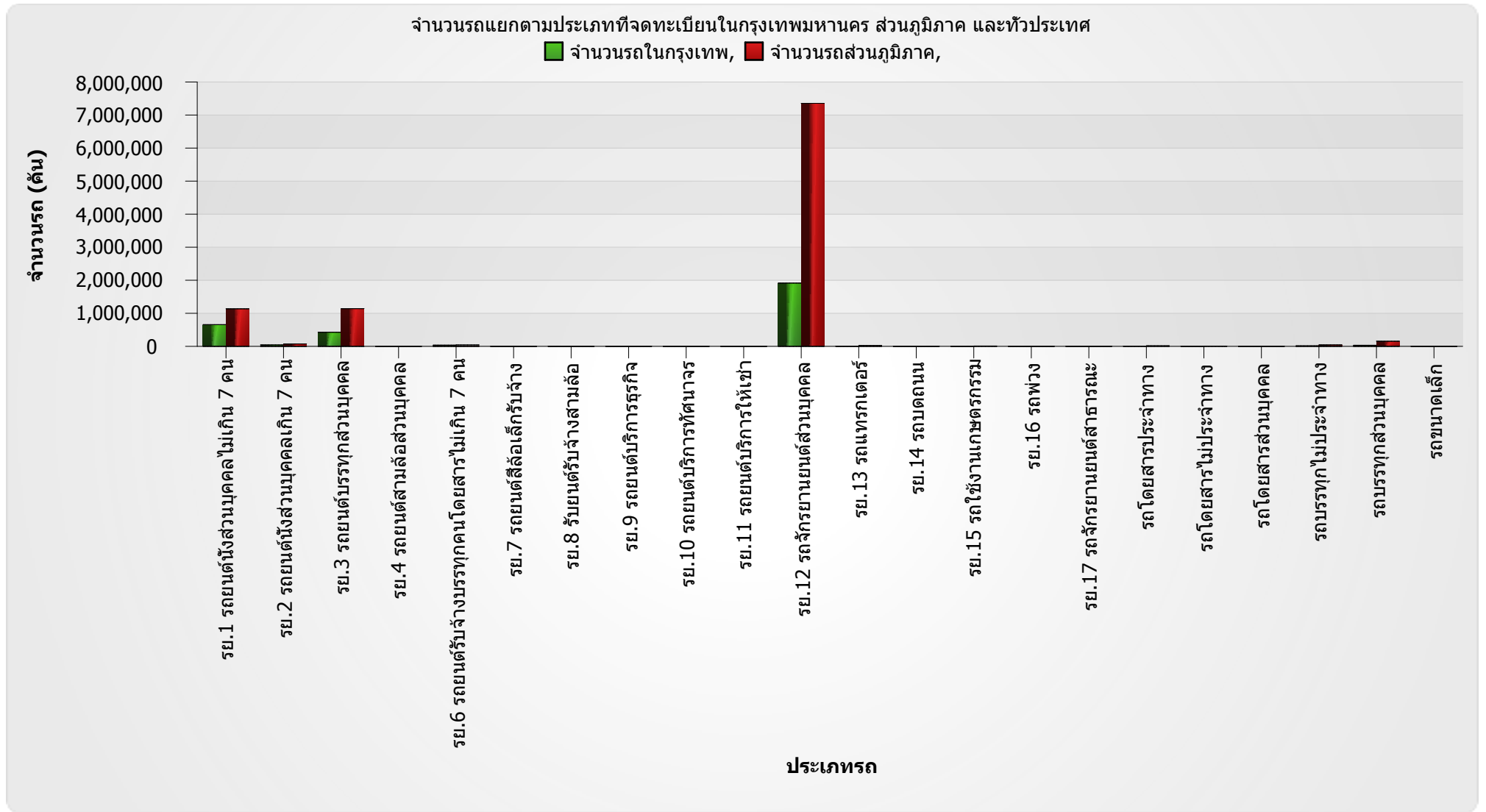


รายงานจำนวนรถแยกตามประเภทที่จดทะเบียนในกรุงเทพมหานคร ส่วนภูมิภาค และทั่วประเทศ ปี พ.ศ.2549



**รายงานจำนวนรถแยกตามประเภทที่จดทะเบียนในกรุงเทพมหานคร ส่วนภูมิภาค และทั่วประเทศ ปี พ.ศ.2549**

ตารางจำนวนรถแยกตามประเภทที่จดทะเบียนในกรุงเทพมหานคร ส่วนภูมิภาค และทั่วประเทศ				
ประเภทรถ		Total Measure		
		จำนวนรถในกรุงเทพ	จำนวนรถส่วนภูมิภาค	ทั่วประเทศ
รวมรถตามกฎหมายว่าด้วยรถยนต์	รถยนต์นั่งส่วนบุคคลไม่เกิน 7 คน	657,199	1,136,022	1,793,221
	รถยนต์นั่งส่วนบุคคลเกิน 7 คน	43,113	72,230	115,343
	รถยนต์บรรทุกส่วนบุคคล	426,242	1,141,182	1,567,424
	รถยนต์สามล้อส่วนบุคคล	149	257	406
	รถยนต์รับจ้างระหว่างจังหวัด	0	0	0
	รถยนต์รับจ้างบรรทุกคนโดยสารไม่เกิน 7 คน	35,755	41,868	77,623
	รถยนต์สี่ล้อเล็กรับจ้าง	54	151	205
	รถยนต์รับจ้างสามล้อ	336	676	1,012
	รถยนต์บริการธุรกิจ	639	846	1,485
	รถยนต์บริการทัศนาจร	46	61	107
	รถยนต์บริการให้เช่า	19	21	40
	รถจักรยานยนต์ส่วนบุคคล	1,914,828	7,354,281	9,269,109
	รถแทรกเตอร์	4,598	24,411	29,009
	รถบดถนน	698	1,772	2,470
	รถใช้งานเกษตรกรรม	1,295	9,803	11,098
	รถพ่วง	238	388	626
	รถจักรยานยนต์สาธารณะ	1,119	2,459	3,578
รวมรถตามกฎหมายว่าด้วยการขนส่งทางบก	รถโดยสารประจำทาง	6,439	16,711	23,150

**รายงานจำนวนรถแยกตามประเภทที่จดทะเบียนในกรุงเทพมหานคร ส่วนภูมิภาค และทั่วประเทศ ปี พ.ศ.2549**

ตารางจำนวนรถแยกตามประเภทที่จดทะเบียนในกรุงเทพมหานคร ส่วนภูมิภาค และทั่วประเทศ				
ประเภทรถ		Total Measure		
		จำนวนรถในกรุงเทพ	จำนวนรถส่วนภูมิภาค	ทั่วประเทศ
รวมรถตามกฎหมายว่าด้วยการขนส่งทางบก	รถโดยสารไม่ประจำทาง	2,907	8,932	11,839
	รถโดยสารส่วนบุคคล	999	2,790	3,789
	รถบรรทุกไม่ประจำทาง	15,823	43,467	59,290
	รถบรรทุกส่วนบุคคล	32,289	153,906	186,195
	รถขนาดเล็ก	575	3,526	4,101