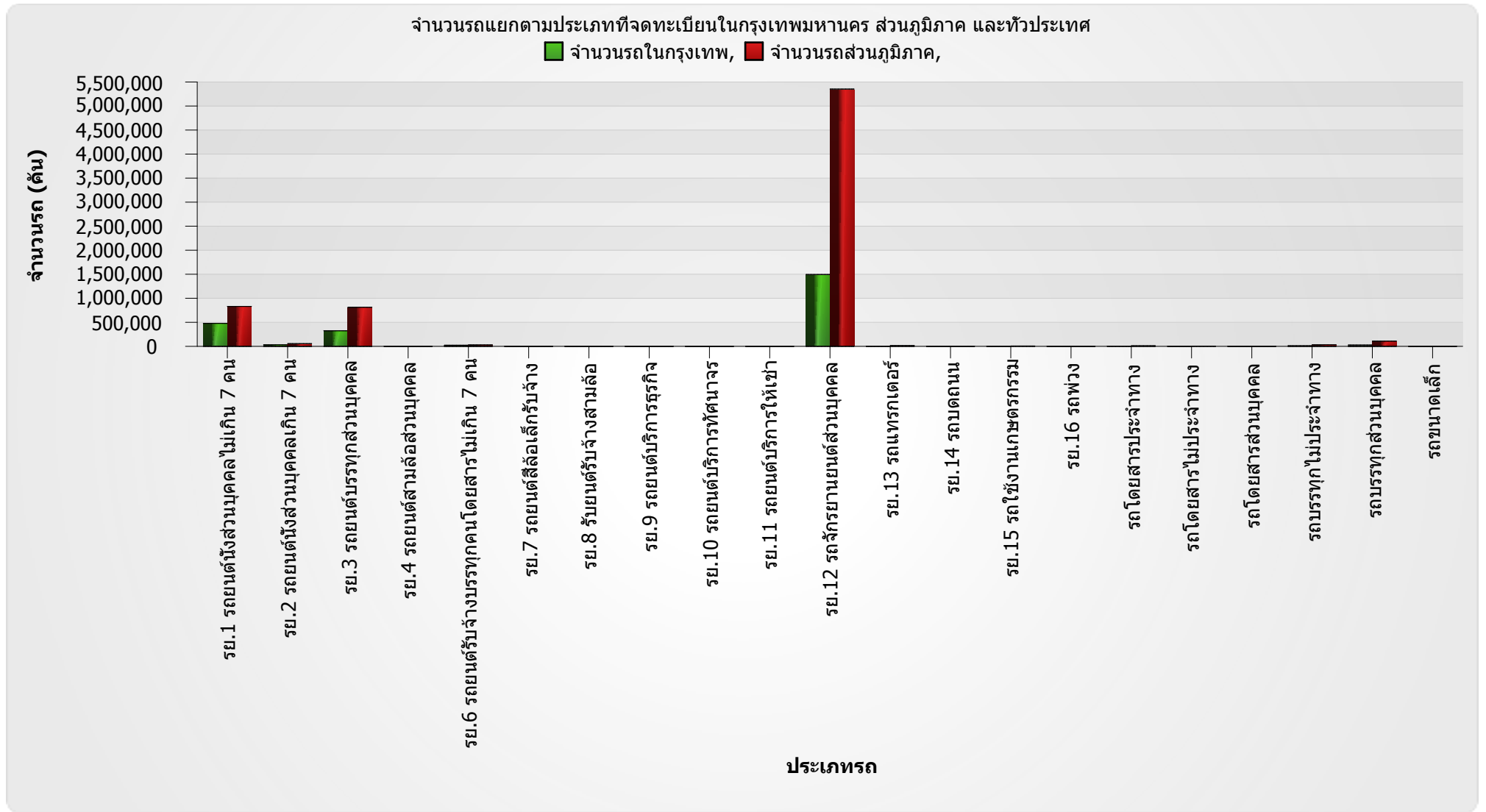


รายงานจำนวนรถแยกตามประเภทที่จดทะเบียนในกรุงเทพมหานคร ส่วนภูมิภาค และทั่วประเทศ ปี พ.ศ.2548



รายงานจำนวนรถแยกตามประเภทที่จดทะเบียนในกรุงเทพมหานคร ส่วนภูมิภาค และทั่วประเทศ ปี พ.ศ.2548

ตารางจำนวนรถแยกตามประเภทที่จดทะเบียนในกรุงเทพมหานคร ส่วนภูมิภาค และทั่วประเทศ				
ประเภทรถ		Total Measure		
		จำนวนรถในกรุงเทพ	จำนวนรถส่วนภูมิภาค	ทั่วประเทศ
รวมรถตามกฎหมายว่าด้วยรถยนต์	รถยนต์นั่งส่วนบุคคลไม่เกิน 7 คน	477,994	830,587	1,308,581
	รถยนต์นั่งส่วนบุคคลเกิน 7 คน	32,366	56,279	88,645
	รถยนต์บรรทุกส่วนบุคคล	323,803	812,923	1,136,726
	รถยนต์สามล้อส่วนบุคคล	112	175	287
	รถยนต์รับจ้างระหว่างจังหวัด	0	0	0
	รถยนต์รับจ้างบรรทุกคนโดยสารไม่เกิน 7 คน	23,735	29,771	53,506
	รถยนต์สี่ล้อเล็กรับจ้าง	29	84	113
	รถยนต์รับจ้างสามล้อ	29	224	253
	รถยนต์บริการธุรกิจ	313	485	798
	รถยนต์บริการทัศนาจร	46	60	106
	รถยนต์บริการให้เช่า	19	21	40
	รถจักรยานยนต์ส่วนบุคคล	1,494,839	5,352,676	6,847,515
	รถแทรกเตอร์	3,740	15,387	19,127
	รถบดถนน	583	1,331	1,914
	รถใช้งานเกษตรกรรม	1,295	7,246	8,541
	รถพ่วง	160	216	376
	รถจักรยานยนต์สาธารณะ			
รวมรถตามกฎหมายว่าด้วยการขนส่งทางบก	รถโดยสารประจำทาง	4,657	11,801	16,458

รายงานจำนวนรถแยกตามประเภทที่จดทะเบียนในกรุงเทพมหานคร ส่วนภูมิภาค และทั่วประเทศ ปี พ.ศ.2548

ตารางจำนวนรถแยกตามประเภทที่จดทะเบียนในกรุงเทพมหานคร ส่วนภูมิภาค และทั่วประเทศ				
ประเภทรถ		Total Measure		
		จำนวนรถในกรุงเทพ	จำนวนรถส่วนภูมิภาค	ทั่วประเทศ
รวมรถตามกฎหมายว่าด้วยการขนส่งทางบก	รถโดยสารไม่ประจำทาง	1,948	5,828	7,776
	รถโดยสารส่วนบุคคล	768	2,005	2,773
	รถบรรทุกไม่ประจำทาง	12,233	32,360	44,593
	รถบรรทุกส่วนบุคคล	27,154	108,191	135,345
	รถขนาดเล็ก	575	2,912	3,487