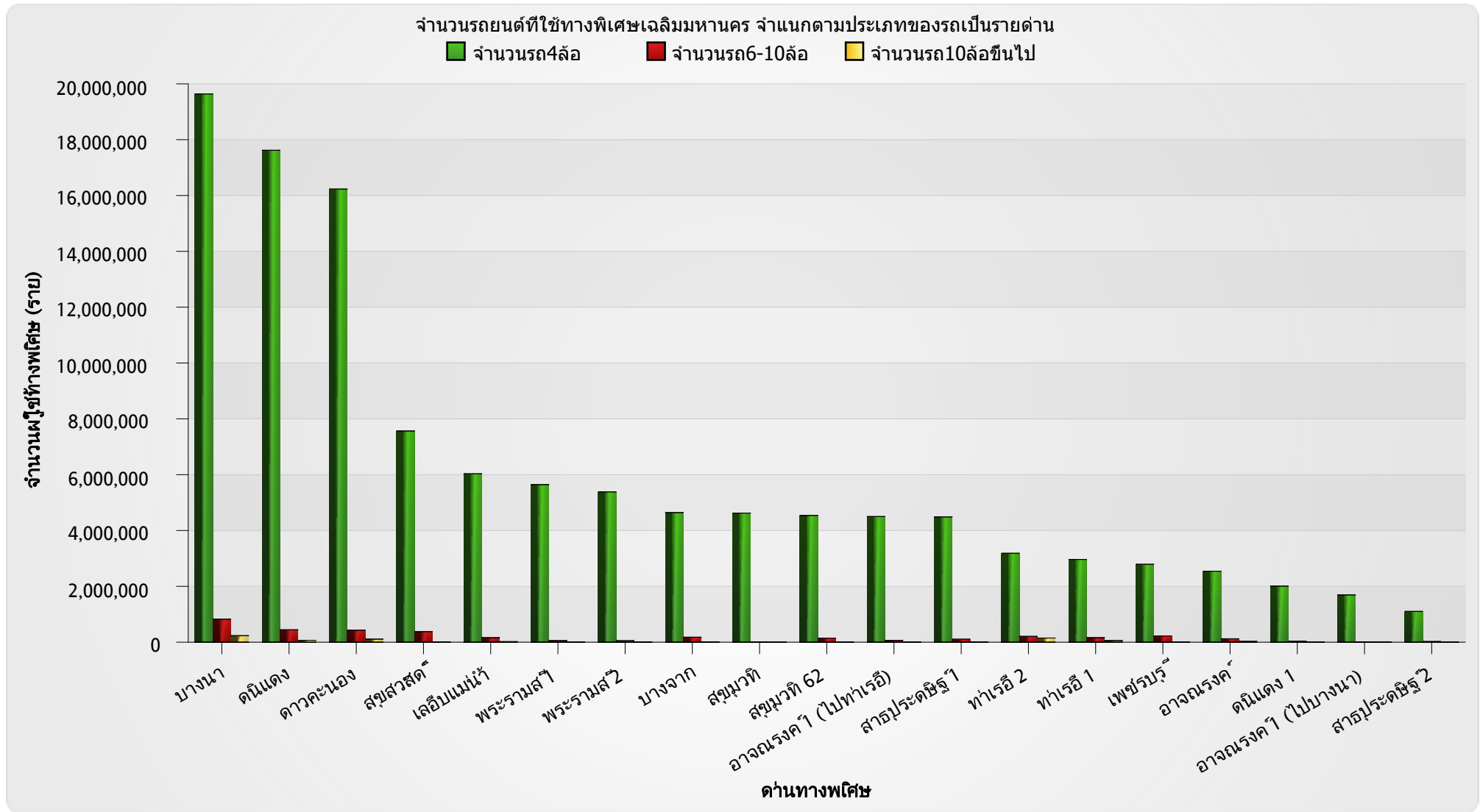


รายงานจำนวนรถยนต์ที่ใช้ทางพิเศษเฉลิมมหานคร จำแนกตามประเภทของรถเป็นรายด้าน ปี พ.ศ.2553



รายงานจำนวนรถยนต์ที่ใช้ทางพิเศษเฉลิมมหานคร จำแนกตามประเภทของรถเป็นรายด้าน ปี พ.ศ.2553

ตารางจำนวนรถยนต์ที่ใช้ทางพิเศษเฉลิมมหานคร จำแนกตามประเภทของรถเป็นรายด้าน						
ด้านเก็บค่าผ่านทาง	1. รถชำระค่าผ่านทาง			2. รถไม่ชำระค่าผ่านทาง		
	จำนวนรถ4ล้อ	จำนวนรถ6-10ล้อ	จำนวนรถ10ล้อขึ้นไป	จำนวนการใช้บัตร	จำนวนรถที่ได้รับการยกเว้น	จำนวนรถที่ผลการ
บางนา	19,638,206	826,428	233,006	29,303	27,295	1,433
ดินแดง	17,620,187	443,936	67,928	22,407	56,155	5,110
ดาวคะนอง	16,230,140	429,146	109,262	13,090	20,764	7,837
สุขสวัสดิ์	7,565,817	378,564	15,191	9,732	10,327	539
เลียบแม่น้ำ	6,031,853	162,515	20,391	9,320	13,454	1,694
พระรามสี 1	5,644,289	56,030	1,206	6,229	15,050	779
พระรามสี 2	5,385,168	53,509	5,327	2,134	31,708	2,401
บางจาก	4,642,576	178,577	14,286	2,278	11,564	2,443
สุขุมวิท	4,623,966	15,645	41	3,582	25,764	3,546
สุขุมวิท 62	4,541,654	146,124	551	4,841	3,261	2,250
อาจณรงค์ 1 (ไปท่าเรือ)	4,500,657	64,220	4,466	25,526	5,836	2,680
สาธประดิษฐ์ 1	4,488,195	106,376	6,209	11,189	3,116	2,828
ท่าเรือ 2	3,184,199	208,111	149,226	25,775	4,752	156
ท่าเรือ 1	2,964,012	162,264	58,804	33,552	9,354	1,264
เพชรบุรี	2,790,736	225,783	350	5,668	2,658	576
อาจณรงค์	2,542,736	123,182	29,782	3,282	7,244	2,958
ดินแดง 1	2,008,946	36,606	1,158	593	46,306	4,371
อาจณรงค์ 1 (ไปบางนา)	1,693,910	12,989	969	26,059	4,582	2,749

รายงานจำนวนรถยนต์ที่ใช้ทางพิเศษเฉลิมมหานคร จำแนกตามประเภทของรถเป็นรายด้าน ปี พ.ศ.2553

ตารางจำนวนรถยนต์ที่ใช้ทางพิเศษเฉลิมมหานคร จำแนกตามประเภทของรถเป็นรายด้าน						
ด้านเก็บค่าผ่านทาง	1. รถชำระค่าผ่านทาง			2. รถไม่ชำระค่าผ่านทาง		
	จำนวนรถ4ล้อ	จำนวนรถ6-10ล้อ	จำนวนรถ10ล้อขึ้นไป	จำนวนการใช้บัตร	จำนวนรถที่ได้รับการยกเว้น	จำนวนรถที่พลการ
สาธุประดิษฐ์ 2	1,102,088	24,386	480	4,879	841	561
Total	117,199,335	3,654,391	718,633	239,439	300,031	46,175