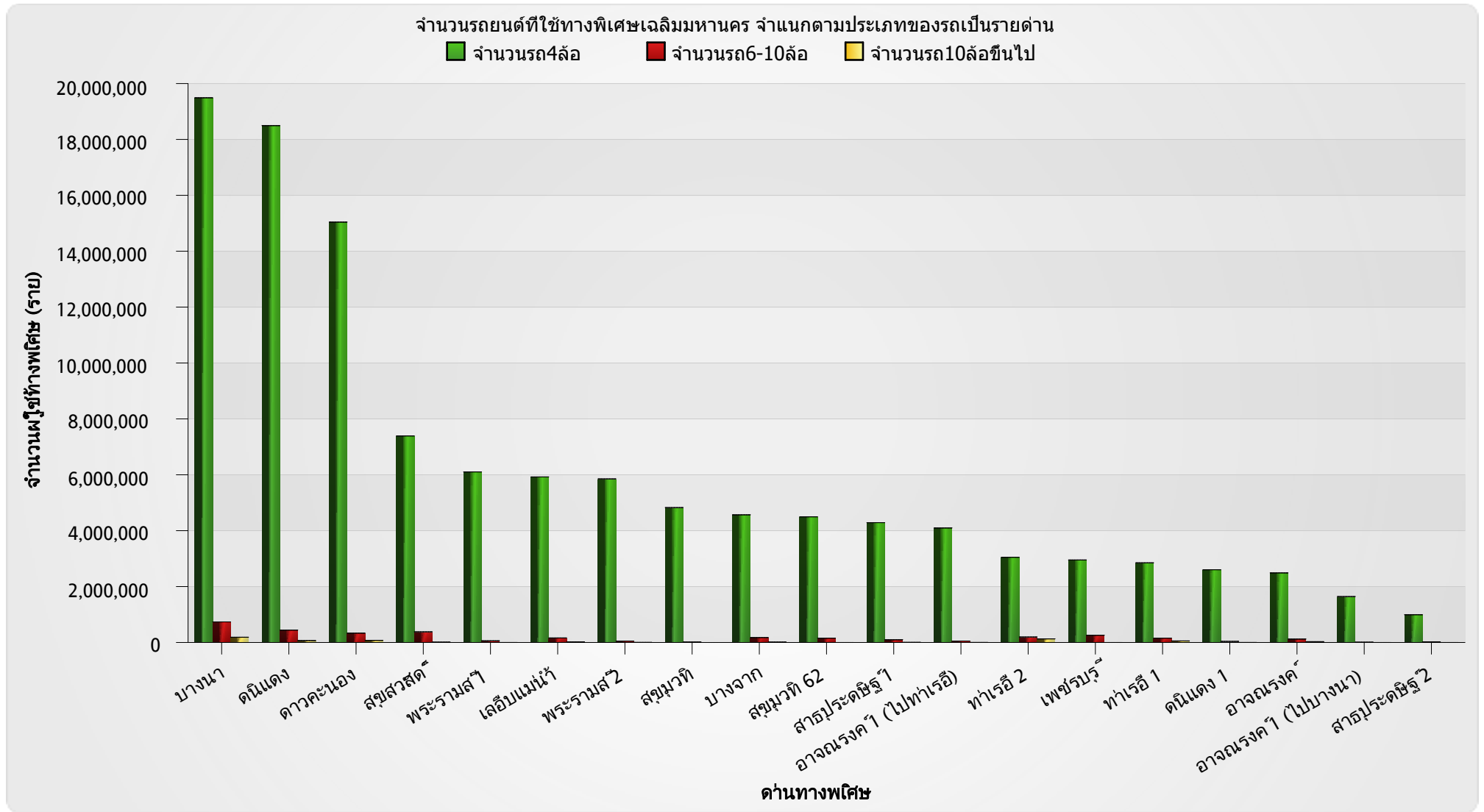


รายงานจำนวนรถยนต์ที่ใช้ทางพิเศษเฉลิมมหานคร จำแนกตามประเภทของรถเป็นรายด้าน ปี พ.ศ.2552



รายงานจำนวนรถยนต์ที่ใช้ทางพิเศษเฉลิมมหานคร จำแนกตามประเภทของรถเป็นรายด้าน ปี พ.ศ.2552

ตารางจำนวนรถยนต์ที่ใช้ทางพิเศษเฉลิมมหานคร จำแนกตามประเภทของรถเป็นรายด้าน						
ด้านเก็บค่าผ่านทาง	1. รถชำระค่าผ่านทาง			2. รถไม่ชำระค่าผ่านทาง		
	จำนวนรถ4ล้อ	จำนวนรถ6-10ล้อ	จำนวนรถ10ล้อขึ้นไป	จำนวนการใช้บัตร	จำนวนรถที่ได้รับการยกเว้น	จำนวนรถที่ผลการ
บางนา	19,490,515	736,191	187,076	29,645	28,439	1,846
ดินแดง	18,494,396	441,030	66,206	21,177	55,727	4,838
ดาวคะนอง	15,041,421	333,290	74,126	13,422	29,607	804
สุขสวัสดิ์	7,390,288	380,076	12,635	8,925	10,330	276
พระรามสี 1	6,102,558	59,968	1,256	6,189	15,833	653
เลียบแม่น้ำ	5,924,042	162,172	19,118	8,195	14,130	871
พระรามสี 2	5,853,242	49,072	4,273	2,118	32,892	2,423
สุขุมวิท	4,826,327	15,982	75	2,339	26,186	3,045
บางจาก	4,567,213	175,069	14,211	2,038	10,637	1,795
สุขุมวิท 62	4,496,366	152,844	326	5,761	3,860	1,908
สาธุประดิษฐ์ 1	4,288,153	97,099	5,393	13,490	4,577	556
อาจณรงค์ 1 (ไปท่าเรือ)	4,097,092	51,376	2,386	24,192	7,402	821
ท่าเรือ 2	3,047,924	195,741	127,901	25,538	5,061	130
เพชรบุรี	2,952,143	257,052	192	4,709	3,173	261
ท่าเรือ 1	2,849,874	154,519	54,917	33,600	9,898	243
ดินแดง 1	2,602,317	38,787	1,681	939	40,069	2,925
อาจณรงค์	2,489,650	121,567	29,306	3,734	8,587	1,616
อาจณรงค์ 1 (ไปบางนา)	1,642,636	10,988	572	24,646	7,704	900

รายงานจำนวนรถยนต์ที่ใช้ทางพิเศษเฉลิมมหานคร จำแนกตามประเภทของรถเป็นรายด้าน ปี พ.ศ.2552

ตารางจำนวนรถยนต์ที่ใช้ทางพิเศษเฉลิมมหานคร จำแนกตามประเภทของรถเป็นรายด้าน						
ด้านเก็บค่าผ่านทาง	1. รถชำระค่าผ่านทาง			2. รถไม่ชำระค่าผ่านทาง		
	จำนวนรถ4ล้อ	จำนวนรถ6-10ล้อ	จำนวนรถ10ล้อขึ้นไป	จำนวนการใช้บัตร	จำนวนรถที่ได้รับการยกเว้น	จำนวนรถที่พลการ
สาธุประดิษฐ์ 2	992,652	23,364	491	5,148	1,533	74
Total	117,148,809	3,456,187	602,141	235,805	315,645	25,985