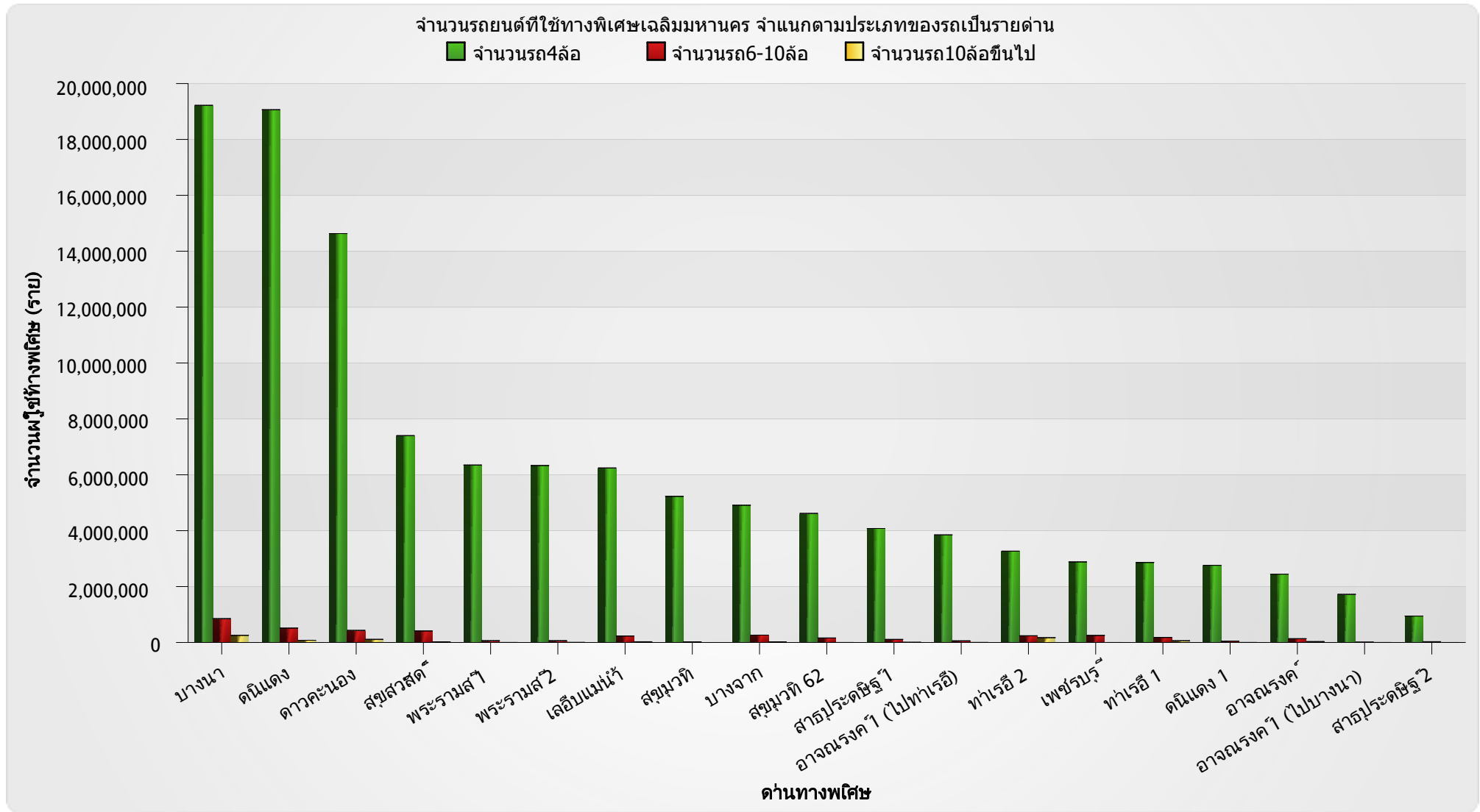




รายงานจำนวนรถยนต์ที่ใช้ทางพิเศษเฉลิมมหานคร จำแนกตามประเภทของรถเป็นรายด้าน ปี พ.ศ.2551



รายงานจำนวนรถยนต์ที่ใช้ทางพิเศษเฉลิมมหานคร จำแนกตามประเภทของรถเป็นรายด้าน ปี พ.ศ.2551

ตารางจำนวนรถยนต์ที่ใช้ทางพิเศษเฉลิมมหานคร จำแนกตามประเภทของรถเป็นรายด้าน						
ด้านเก็บค่าผ่านทาง	1. รถชำระค่าผ่านทาง			2. รถไม่ชำระค่าผ่านทาง		
	จำนวนรถ4ล้อ	จำนวนรถ6-10ล้อ	จำนวนรถ10ล้อขึ้นไป	จำนวนการใช้บัตร	จำนวนรถที่ได้รับการยกเว้น	จำนวนรถที่ผลการ
บางนา	19,220,165	853,030	254,021	25,894	27,121	1,419
ดินแดง	19,064,177	513,669	79,151	23,084	56,718	4,007
ดาวคะนอง	14,632,089	432,540	112,312	13,088	24,318	1,137
สุขสวัสดิ์	7,401,649	412,578	25,215	8,932	10,501	284
พระรามสี 1	6,349,358	64,237	1,660	6,456	14,860	518
พระรามสี 2	6,331,582	63,608	4,189	3,204	34,750	1,918
เลียบแม่น้ำ	6,243,746	229,880	26,859	10,122	15,934	689
สุขุมวิท	5,227,843	22,964	63	1,930	27,824	3,217
บางจาก	4,910,894	264,008	25,332	2,019	9,657	349
สุขุมวิท 62	4,618,162	161,206	976	7,308	4,972	2,319
สาธุประดิษฐ์ 1	4,079,656	110,173	7,269	13,196	2,990	231
อาจณรงค์ 1 (ไปท่าเรือ)	3,850,272	59,047	2,814	23,374	8,821	497
ท่าเรือ 2	3,267,004	240,803	171,160	25,449	4,554	155
เพชรบุรี	2,882,749	251,621	188	5,087	3,384	188
ท่าเรือ 1	2,861,702	179,258	62,589	34,238	9,403	301
ดินแดง 1	2,761,131	47,077	2,190	728	33,863	2,669
อาจณรงค์	2,444,983	135,983	32,240	3,401	9,197	1,530
อาจณรงค์ 1 (ไปบางนา)	1,721,548	12,894	886	22,064	8,644	358

รายงานจำนวนรถยนต์ที่ใช้ทางพิเศษเฉลิมมหานคร จำแนกตามประเภทของรถเป็นรายด้าน ปี พ.ศ.2551

ตารางจำนวนรถยนต์ที่ใช้ทางพิเศษเฉลิมมหานคร จำแนกตามประเภทของรถเป็นรายด้าน						
ด้านเก็บค่าผ่านทาง	1. รถชำระค่าผ่านทาง			2. รถไม่ชำระค่าผ่านทาง		
	จำนวนรถ4ล้อ	จำนวนรถ6-10ล้อ	จำนวนรถ10ล้อขึ้นไป	จำนวนการใช้บัตร	จำนวนรถที่ได้รับการยกเว้น	จำนวนรถที่พลการ
สาธูประดิษฐ์ 2	944,415	28,276	598	5,336	1,562	61
Total	118,813,125	4,082,852	809,712	234,910	309,073	21,847