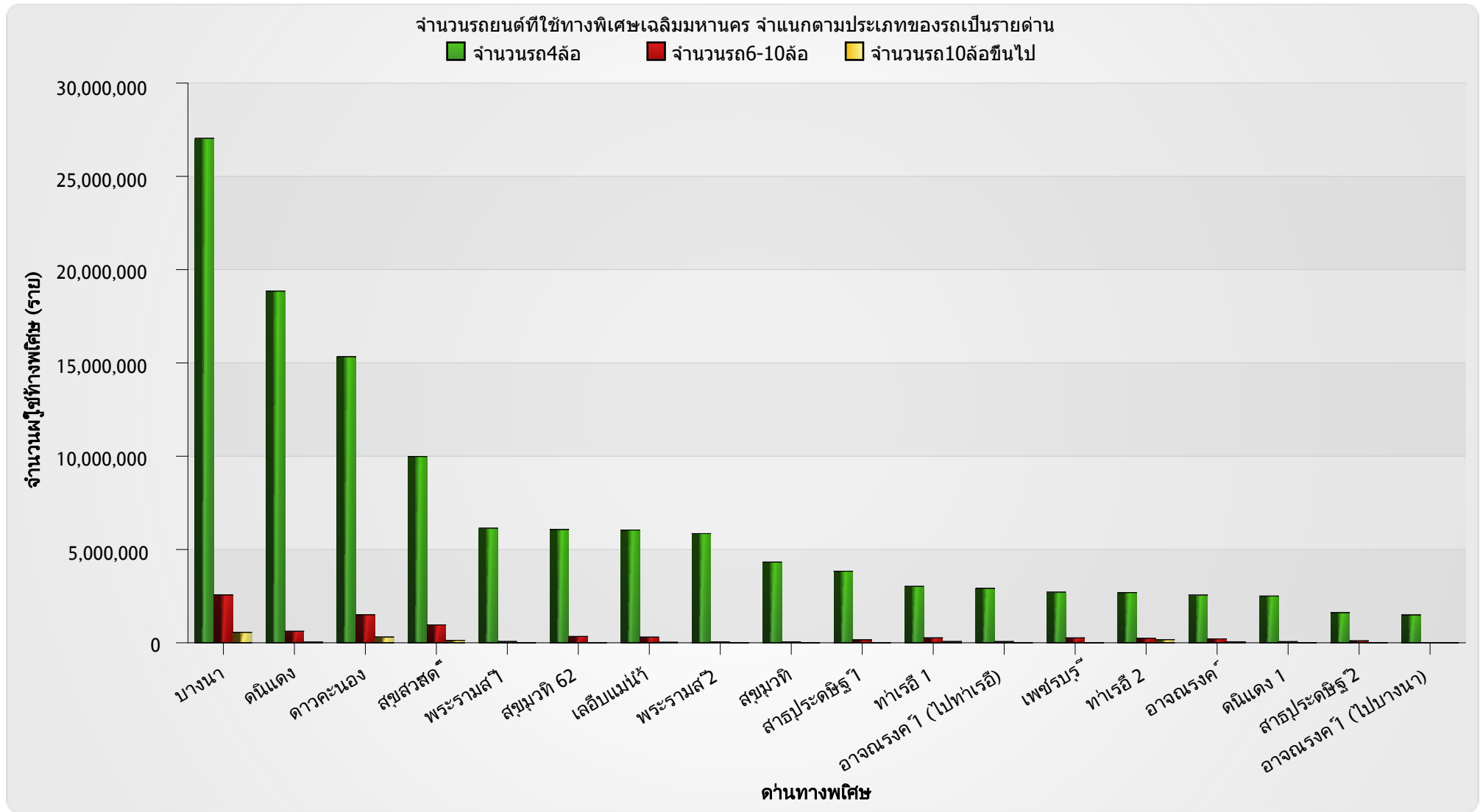


รายงานจำนวนรถยนต์ที่ใช้ทางพิเศษเฉลิมมหานคร จำแนกตามประเภทของรถเป็นรายด้าน ปี พ.ศ.2546



รายงานจำนวนรถยนต์ที่ใช้ทางพิเศษเฉลิมมหานคร จำแนกตามประเภทของรถเป็นรายด้าน ปี พ.ศ.2546

ตารางจำนวนรถยนต์ที่ใช้ทางพิเศษเฉลิมมหานคร จำแนกตามประเภทของรถเป็นรายด้าน						
ด้านเก็บค่าผ่านทาง	1. รถชำระค่าผ่านทาง			2. รถไม่ชำระค่าผ่านทาง		
	จำนวนรถ4ล้อ	จำนวนรถ6-10ล้อ	จำนวนรถ10ล้อขึ้นไป	จำนวนการใช้บัตร	จำนวนรถที่ได้รับการยกเว้น	จำนวนรถที่ผลการ
บางนา	27,038,125	2,568,439	558,906	32,108	46,913	11,067
ดินแดง	18,851,627	618,683	42,635	31,701	86,876	8,246
ดาวคะนอง	15,334,747	1,505,033	310,802	15,676	31,752	3,381
สุขสวัสดิ์	9,985,409	959,250	130,899	12,908	18,438	623
พระรามสี 1	6,143,952	72,308	2,228	8,542	26,712	1,734
สุขุมวิท 62	6,073,124	340,092	13,706	5,803	13,884	1,423
เลียบแม่น้ำ	6,043,986	305,081	31,215	14,369	26,422	1,207
พระรามสี 2	5,853,012	51,178	491	3,806	62,940	3,322
สุขุมวิท	4,324,561	48,912	33	3,248	46,358	5,208
สาธุประดิษฐ์ 1	3,836,281	161,495	8,059	25,690	5,763	514
ท่าเรือ 1	3,026,056	266,452	70,993	46,282	17,915	616
อาจณรงค์ 1 (ไปท่าเรือ)	2,920,402	68,539	6,124	20,482	16,312	471
เพชรบุรี	2,715,108	262,894	236	5,273	6,253	666
ท่าเรือ 2	2,690,613	244,404	166,386	24,299	6,805	490
อาจณรงค์	2,558,630	214,308	58,572	3,915	15,979	943
ดินแดง 1	2,506,559	64,243	3,082	1,983	43,146	5,786
สาธุประดิษฐ์ 2	1,616,382	107,562	7,021	9,048	3,803	235
อาจณรงค์ 1 (ไปบางนา)	1,496,234	16,946	1,059	18,573	10,094	1,310

รายงานจำนวนรถยนต์ที่ใช้ทางพิเศษเฉลิมมหานคร จำแนกตามประเภทของรถเป็นรายด้าน ปี พ.ศ.2546

ตารางจำนวนรถยนต์ที่ใช้ทางพิเศษเฉลิมมหานคร จำแนกตามประเภทของรถเป็นรายด้าน						
ด้านเก็บค่าผ่านทาง	1. รถชำระค่าผ่านทาง			2. รถไม่ชำระค่าผ่านทาง		
	จำนวนรถ4ล้อ	จำนวนรถ6-10ล้อ	จำนวนรถ10ล้อขึ้นไป	จำนวนการใช้บัตร	จำนวนรถที่ได้รับการยกเว้น	จำนวนรถที่พลการ
Total	123,014,808	7,875,819	1,412,447	283,706	486,365	47,242