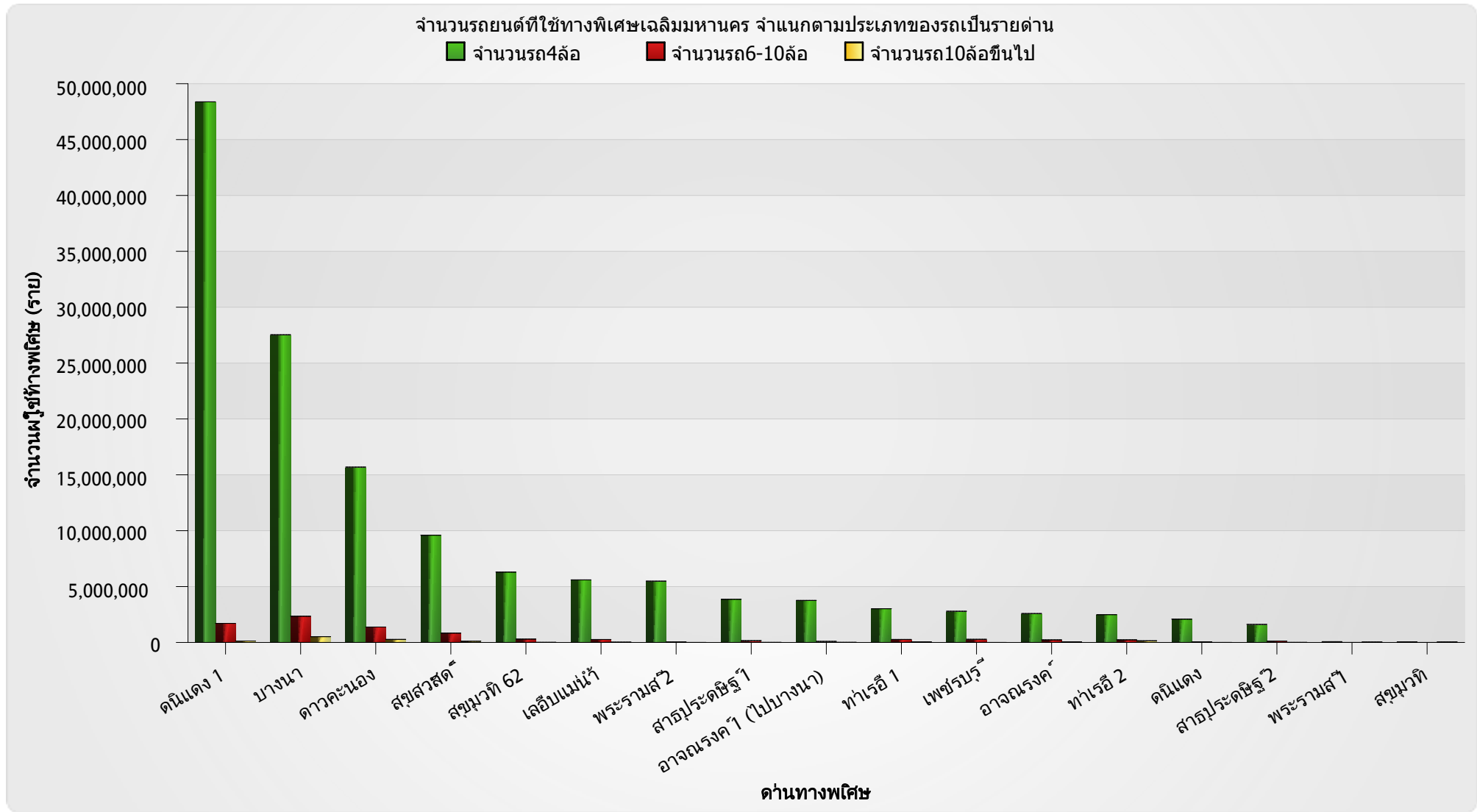


รายงานจำนวนรถยนต์ที่ใช้ทางพิเศษเฉลิมมหานคร จำแนกตามประเภทของรถเป็นรายด่าน ปี พ.ศ.2545



รายงานจำนวนรถยนต์ที่ใช้ทางพิเศษเฉลิมมหานคร จำแนกตามประเภทของรถเป็นรายด้าน ปี พ.ศ.2545

ตารางจำนวนรถยนต์ที่ใช้ทางพิเศษเฉลิมมหานคร จำแนกตามประเภทของรถเป็นรายด้าน						
ด้านเก็บค่าผ่านทาง	1. รถชำระค่าผ่านทาง			2. รถไม่ชำระค่าผ่านทาง		
	จำนวนรถ4ล้อ	จำนวนรถ6-10ล้อ	จำนวนรถ10ล้อขึ้นไป	จำนวนการใช้บัตร	จำนวนรถที่ได้รับการยกเว้น	จำนวนรถที่ผลการ
ดินแดง 1	48,377,455	1,706,353	129,667	117,779	315,211	15,872
บางนา	27,531,479	2,346,722	517,071	35,824	61,425	5,874
ดาวคะนอง	15,689,457	1,381,436	271,885	17,804	40,690	1,870
สุขสวัสดิ์	9,595,968	833,900	110,471	13,381	19,756	706
สุขุมวิท 62	6,293,247	300,378	9,343	6,003	14,356	1,435
เลียบแม่น้ำ	5,597,885	264,091	25,573	13,228	31,120	1,179
พระรามสี 2	5,483,733	46,327	642	3,831	62,706	1,138
สาธุประดิษฐ์ 1	3,862,794	161,539	6,119	27,286	6,708	176
อาจณรงค์ 1 (ไปบางนา)	3,760,063	94,163	10,270	38,595	27,176	1,527
ท่าเรือ 1	3,017,361	268,603	54,807	50,454	18,430	520
เพชรบุรี	2,788,584	279,901	184	4,974	6,115	417
อาจณรงค์	2,586,108	230,145	62,490	4,498	15,287	936
ท่าเรือ 2	2,486,896	232,727	148,063	26,332	8,125	447
ดินแดง	2,084,183	59,044	2,073	1,489	38,387	3,833
สาธุประดิษฐ์ 2	1,610,872	118,561	6,853	9,790	4,276	80
พระรามสี 1	70,012	1,681	39,551	8,540	29,875	1,136
สุขุมวิท	54,664	33	46,064	3,009	39,537	3,518
Total	140,890,761	8,325,604	1,441,126	382,817	739,180	40,664