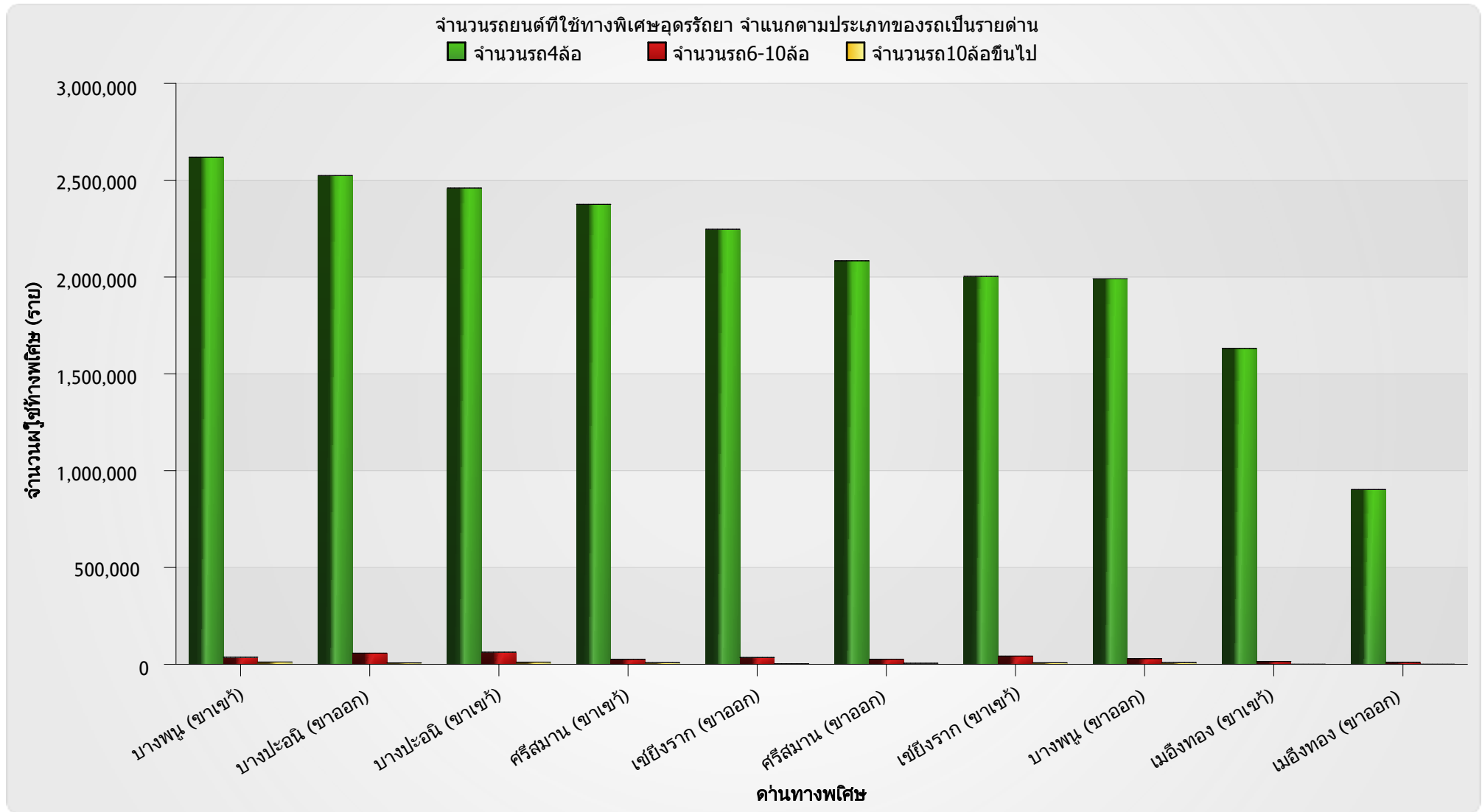


รายงานจำนวนรถยนต์ที่ใช้ทางพิเศษอุดรรัถยา จำแนกตามประเภทของรถเป็นรายด้าน ปี พ.ศ.2554



รายงานจำนวนรถยนต์ที่ใช้ทางพิเศษอุดรรัถยา จำแนกตามประเภทของรถเป็นรายด้าน ปี พ.ศ.2554

ตารางจำนวนรถยนต์ที่ใช้ทางพิเศษอุดรรัถยา จำแนกตามประเภทของรถเป็นรายด้าน						
ด้านเก็บค่าผ่านทาง	1. รถชำระค่าผ่านทาง			2. รถไม่ชำระค่าผ่านทาง		
	จำนวนรถ4ล้อ	จำนวนรถ6-10ล้อ	จำนวนรถ10ล้อขึ้นไป	จำนวนการใช้บัตร	จำนวนรถที่ได้รับการยกเว้น	จำนวนรถที่พิการ
บางพูน (ขาเข้า)	2,618,854	36,236	11,840	17,591	8,166	887
บางปะอิน (ขาออก)	2,523,926	57,571	7,242	12,660	13,562	2,043
บางปะอิน (ขาเข้า)	2,459,672	62,452	11,019	11,933	15,153	2,137
ศีรสมาน (ขาเข้า)	2,375,292	25,343	8,483	4,401	23,866	3,051
เขียงราก (ขาออก)	2,246,535	35,262	2,790	7,275	7,088	540
ศีรสมาน (ขาออก)	2,083,934	25,806	5,369	4,493	24,739	3,204
เขียงราก (ขาเข้า)	2,003,357	42,439	8,047	6,428	7,177	475
บางพูน (ขาออก)	1,990,785	29,387	8,765	15,214	7,399	327
เมืองทอง (ขาเข้า)	1,631,258	14,253	651	5,771	6,918	1,981
เมืองทอง (ขาออก)	902,631	9,948	600	4,988	6,325	1,659
รวม	20,836,244	338,697	64,806	90,754	120,393	16,304