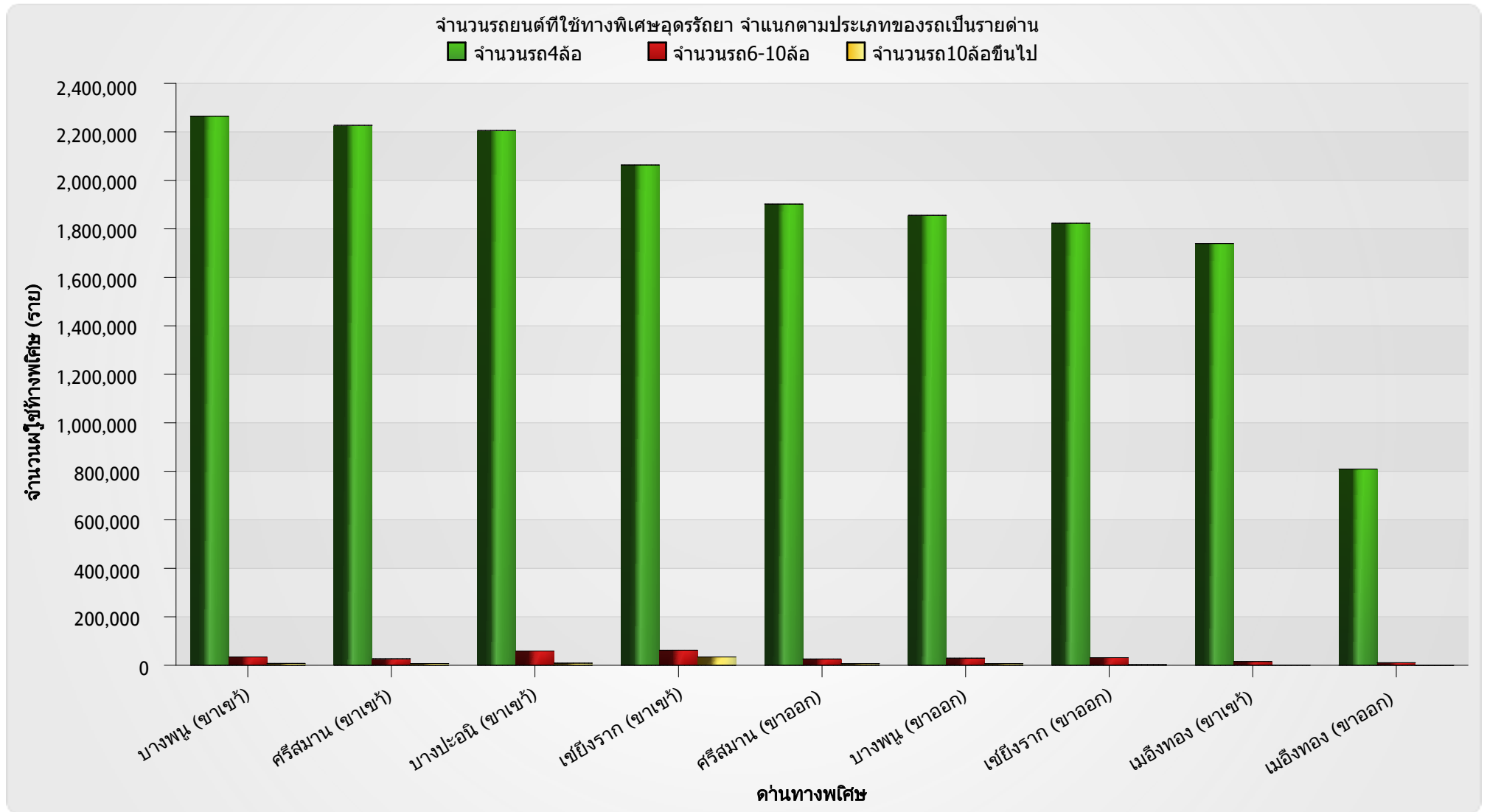


รายงานจำนวนรถยนต์ที่ใช้ทางพิเศษอุดรรัถยา จำแนกตามประเภทของรถเป็นรายด่าน ปี พ.ศ.2552



**รายงานจำนวนรถยนต์ที่ใช้ทางพิเศษอุดรรัถยา จำแนกตามประเภทของรถเป็นรายด้าน ปี พ.ศ.2552**

ตารางจำนวนรถยนต์ที่ใช้ทางพิเศษอุดรรัถยา จำแนกตามประเภทของรถเป็นรายด้าน						
ด้านเก็บค่าผ่านทาง	1. รถชำระค่าผ่านทาง			2. รถไม่ชำระค่าผ่านทาง		
	จำนวนรถ4ล้อ	จำนวนรถ6-10ล้อ	จำนวนรถ10ล้อขึ้นไป	จำนวนการใช้บัตร	จำนวนรถที่ได้รับการยกเว้น	จำนวนรถที่ผลการ
บางพูน (ขาเข้า)	2,264,489	34,412	7,610	16,871	7,838	905
ศรีสมาน (ขาเข้า)	2,226,931	26,723	7,109	4,718	23,557	1,682
บางปะอิน (ขาเข้า)	2,205,798	58,955	8,757	12,264	12,747	648
เขียงราก (ขาเข้า)	2,063,282	62,160	34,327	5,650	6,203	284
ศรีสมาน (ขาออก)	1,902,044	25,931	6,631	4,918	23,774	1,458
บางพูน (ขาออก)	1,855,746	29,247	6,705	13,879	6,860	299
เขียงราก (ขาออก)	1,823,073	31,485	2,655	6,324	6,630	441
เมืองทอง (ขาเข้า)	1,739,131	15,520	1,235	7,868	6,968	1,367
เมืองทอง (ขาออก)	809,306	10,528	348	6,495	6,127	949
<b>รวม</b>	<b>16,889,800</b>	<b>294,961</b>	<b>75,377</b>	<b>78,987</b>	<b>100,704</b>	<b>8,033</b>