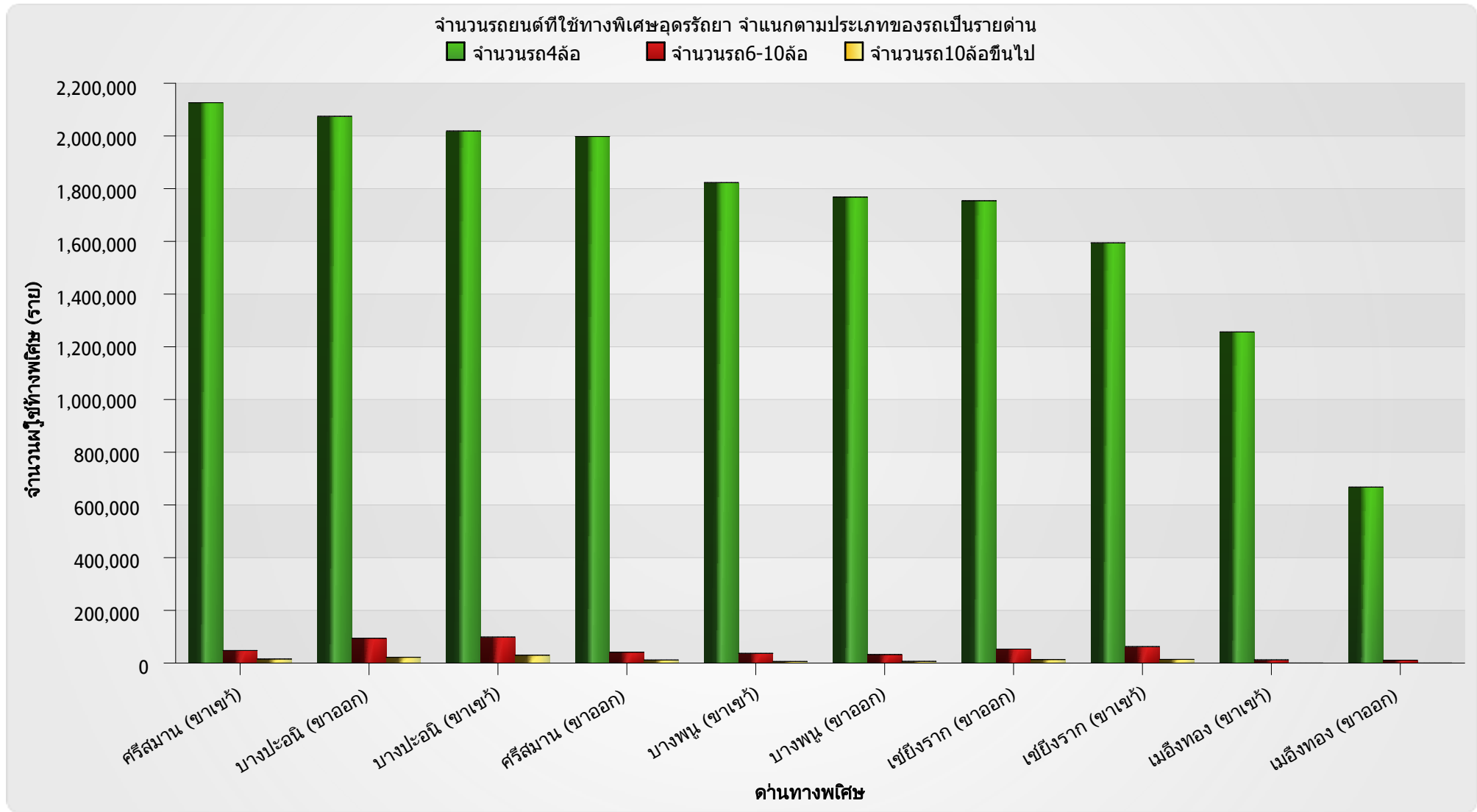


รายงานจำนวนรถยนต์ที่ใช้ทางพิเศษอุดรรัถยา จำแนกตามประเภทของรถเป็นรายด่าน ปี พ.ศ.2547



รายงานจำนวนรถยนต์ที่ใช้ทางพิเศษอุดรรัถยา จำแนกตามประเภทของรถเป็นรายด้าน ปี พ.ศ.2547

ตารางจำนวนรถยนต์ที่ใช้ทางพิเศษอุดรรัถยา จำแนกตามประเภทของรถเป็นรายด้าน						
ด้านเก็บค่าผ่านทาง	1. รถชำระค่าผ่านทาง			2. รถไม่ชำระค่าผ่านทาง		
	จำนวนรถ4ล้อ	จำนวนรถ6-10ล้อ	จำนวนรถ10ล้อขึ้นไป	จำนวนการใช้บัตร	จำนวนรถที่ได้รับการยกเว้น	จำนวนรถที่ผลการ
ตีสमान (ขาเข้า)	2,126,201	47,739	15,451	4,739	16,489	1,830
บางปะอิน (ขาออก)	2,074,560	94,139	22,084	12,594	11,311	641
บางปะอิน (ขาเข้า)	2,018,708	98,778	29,917	12,552	12,650	604
ตีสमान (ขาออก)	1,997,935	41,237	11,780	5,101	18,134	957
บางพูน (ขาเข้า)	1,823,081	37,015	6,198	18,593	7,606	1,031
บางพูน (ขาออก)	1,768,108	32,398	6,564	15,225	7,966	854
เขียงราก (ขาออก)	1,754,146	53,189	13,443	6,421	7,586	741
เขียงราก (ขาเข้า)	1,594,373	62,545	14,165	6,429	7,241	541
เมืองทอง (ขาเข้า)	1,256,349	12,255	315	4,505	8,425	2,152
เมืองทอง (ขาออก)	667,691	10,891	284	4,909	8,680	1,699
รวม	17,081,152	490,186	120,201	91,068	106,088	11,050