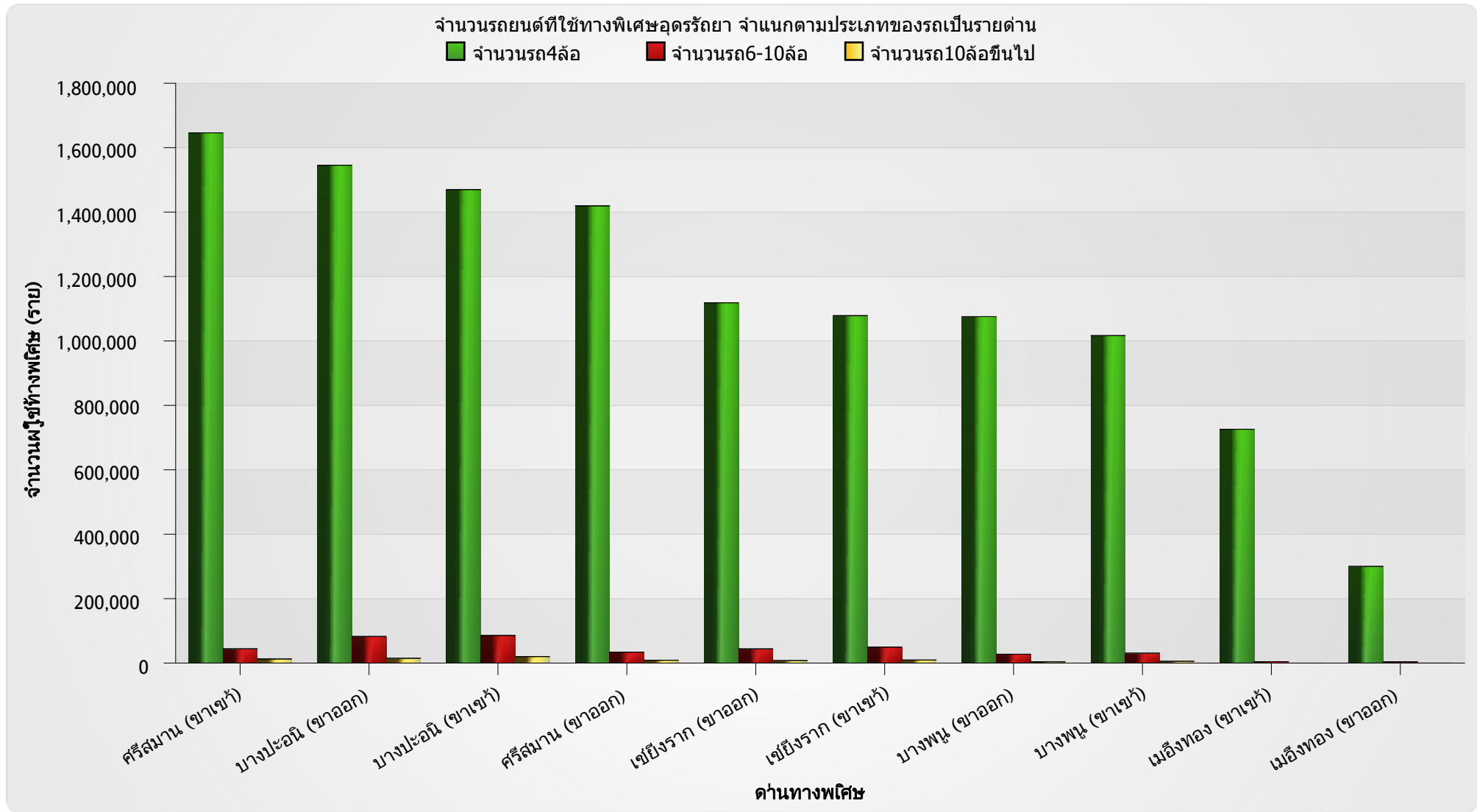


รายงานจำนวนรถยนต์ที่ใช้ทางพิเศษอุดรรัถยา จำแนกตามประเภทของรถเป็นรายด้าน ปี พ.ศ.2545



รายงานจำนวนรถยนต์ที่ใช้ทางพิเศษอุดรรัถยา จำแนกตามประเภทของรถเป็นรายด้าน ปี พ.ศ.2545

ตารางจำนวนรถยนต์ที่ใช้ทางพิเศษอุดรรัถยา จำแนกตามประเภทของรถเป็นรายด้าน						
ด้านเก็บค่าผ่านทาง	1. รถชำระค่าผ่านทาง			2. รถไม่ชำระค่าผ่านทาง		
	จำนวนรถ4ล้อ	จำนวนรถ6-10ล้อ	จำนวนรถ10ล้อขึ้นไป	จำนวนการใช้บัตร	จำนวนรถที่ได้รับการยกเว้น	จำนวนรถที่ผลการ
ตีสमान (ขาเข้า)	1,646,057	44,403	12,804	3,583	18,548	959
บางปะอิน (ขาออก)	1,545,469	82,767	14,884	8,202	12,122	525
บางปะอิน (ขาเข้า)	1,469,780	85,696	20,138	8,073	12,711	529
ตีสमान (ขาออก)	1,419,477	34,025	8,772	3,811	18,580	585
เขียงรก (ขาออก)	1,118,488	44,210	7,819	7,779	7,903	634
เขียงรก (ขาเข้า)	1,078,634	49,524	9,589	7,679	7,006	601
บางพูน (ขาออก)	1,075,565	27,626	4,115	13,206	8,997	561
บางพูน (ขาเข้า)	1,016,656	30,820	5,587	14,817	8,073	774
เมืองทอง (ขาเข้า)	725,887	4,555	107	3,864	8,719	970
เมืองทอง (ขาออก)	300,088	3,879	120	4,275	8,091	1,014
รวม	11,396,101	407,505	83,935	75,289	110,750	7,152