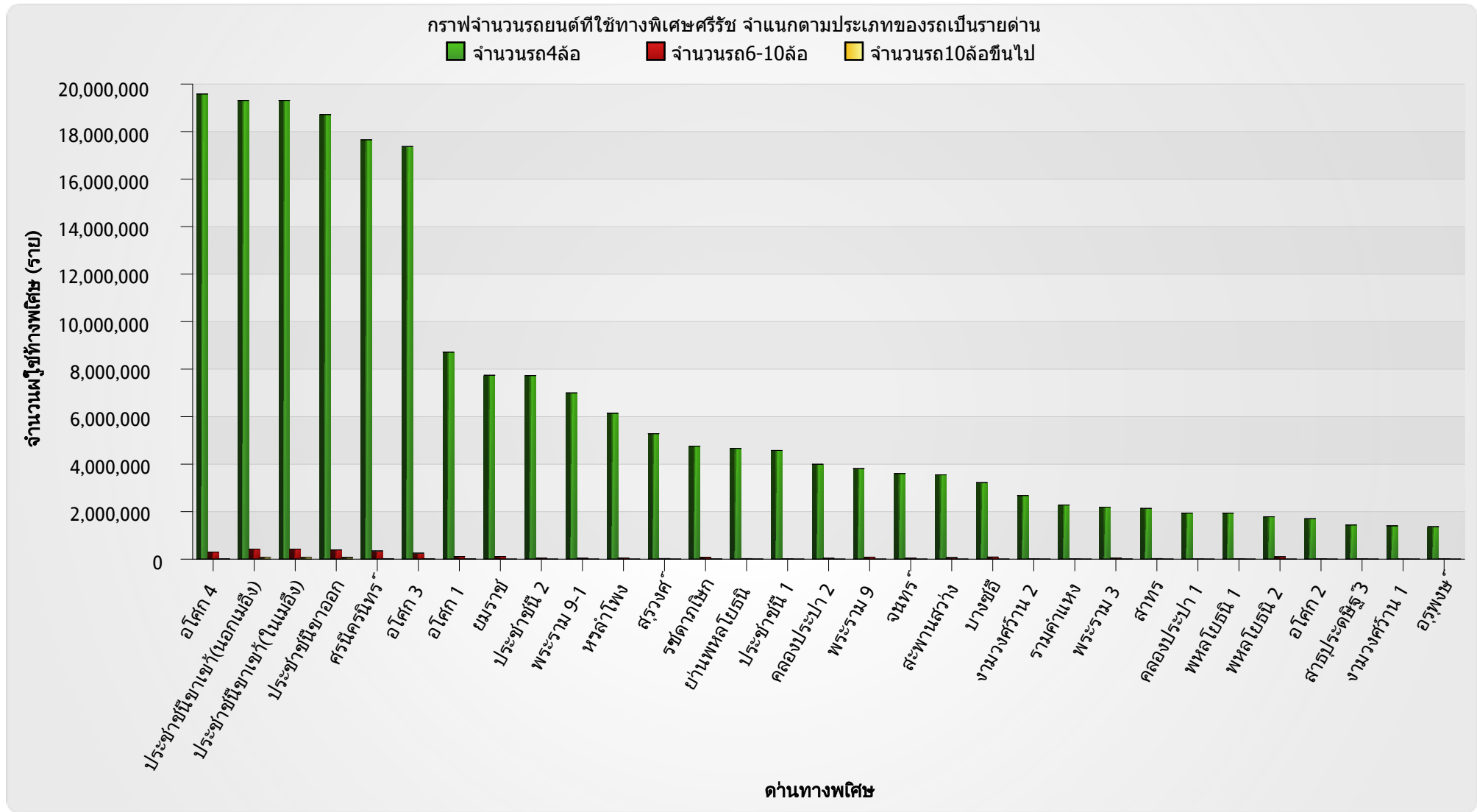


รายงานจำนวนรถยนต์ที่ใช้ทางพิเศษศรีรัช จำแนกตามประเภทของรถเป็นรายด่าน ปี พ.ศ.2553



รายงานจำนวนรถยนต์ที่ใช้ทางพิเศษศรีรัช จำแนกตามประเภทของรถเป็นรายด้าน ปี พ.ศ.2553

ตารางจำนวนรถยนต์ที่ใช้ทางพิเศษศรีรัช จำแนกตามประเภทของรถเป็นรายด้าน						
ด้านเก็บค่าผ่านทาง	1. รถชำระค่าผ่านทาง			2. รถไม่ชำระค่าผ่านทาง		
	จำนวนรถ4ล้อ	จำนวนรถ6-10ล้อ	จำนวนรถ10ล้อขึ้นไป	จำนวนการใช้บัตร	จำนวนรถที่ได้รับการยกเว้น	จำนวนรถที่พลการ
อโศก 4	19,581,934	300,823	14,893	31,285	138,110	8,636
ประชาชนเข้า(นอกเมือง)	19,309,423	425,073	85,898	37,908	94,383	6,603
ประชาชนเข้า(ในเมือง)	19,309,423	425,073	85,898	37,908	94,383	6,603
ประชาชนออก	18,715,664	390,667	77,296	31,787	80,679	3,630
ศรีนครินทร์	17,656,350	347,894	15,732	19,158	61,077	8,131
อโศก 3	17,370,149	254,405	11,510	37,742	111,934	6,223
อโศก 1	8,714,988	113,112	9,360	65,164	90,993	4,435
ยมราช	7,740,921	112,936	480	23,692	198,910	4,873
ประชาชน 2	7,728,707	47,412	1,129	10,982	16,705	795
พระราม 9-1	6,998,344	42,248	1,966	17,336	78,054	3,768
หัวลำโพง	6,143,702	52,544	1,269	10,184	30,411	1,868
สุรวงศ์	5,281,295	26,700	60	7,835	19,388	3,357
รัชดาภิเษก	4,756,415	81,643	7,655	10,480	28,412	4,743
ย่านพหลโยธิน	4,661,855	25,245	3,024	8,935	21,251	1,453
ประชาชน 1	4,577,062	22,728	336	17,030	15,795	1,311
คลองประปา 2	3,995,469	39,578	319	10,497	47,747	5,686
พระราม 9	3,815,065	86,970	663	10,800	5,252	571
จันทร์	3,605,823	43,755	439	5,711	11,570	352

รายงานจำนวนรถยนต์ที่ใช้ทางพิเศษศรีรัช จำแนกตามประเภทของรถเป็นรายด้าน ปี พ.ศ.2553

ตารางจำนวนรถยนต์ที่ใช้ทางพิเศษศรีรัช จำแนกตามประเภทของรถเป็นรายด้าน						
ด้านเก็บค่าผ่านทาง	1. รถชำระค่าผ่านทาง			2. รถไม่ชำระค่าผ่านทาง		
	จำนวนรถ4ล้อ	จำนวนรถ6-10ล้อ	จำนวนรถ10ล้อขึ้นไป	จำนวนการใช้บัตร	จำนวนรถที่ได้รับการยกเว้น	จำนวนรถที่พิการ
สะพานสว่าง	3,551,699	69,077	1,424	3,984	9,200	410
บางซื่อ	3,225,398	90,159	1,638	7,057	34,954	2,001
งามวงศ์วาน 2	2,678,953	12,544	405	6,958	7,822	684
รามคำแหง	2,280,556	11,516	175	16,183	15,087	495
พระราม 3	2,190,491	48,677	6,741	12,557	4,974	119
สาทร	2,137,312	25,635	1,725	2,837	5,021	511
คลองประปา 1	1,939,081	8,615	134	9,289	32,796	3,078
พหลโยธิน 1	1,938,288	13,421	254	24,413	15,004	2,137
พหลโยธิน 2	1,786,165	104,180	82	12,109	13,824	3,703
อโศก 2	1,704,411	14,471	230	4,727	11,349	1,822
สาธุประดิษฐ์ 3	1,440,078	13,392	711	3,215	3,594	450
งามวงศ์วาน 1	1,404,743	8,652	530	3,431	5,189	1,948
อุรุพงษ์	1,369,214	17,478	237	2,826	16,411	2,473
Total	207,608,978	3,276,623	332,213	504,020	1,320,279	92,869