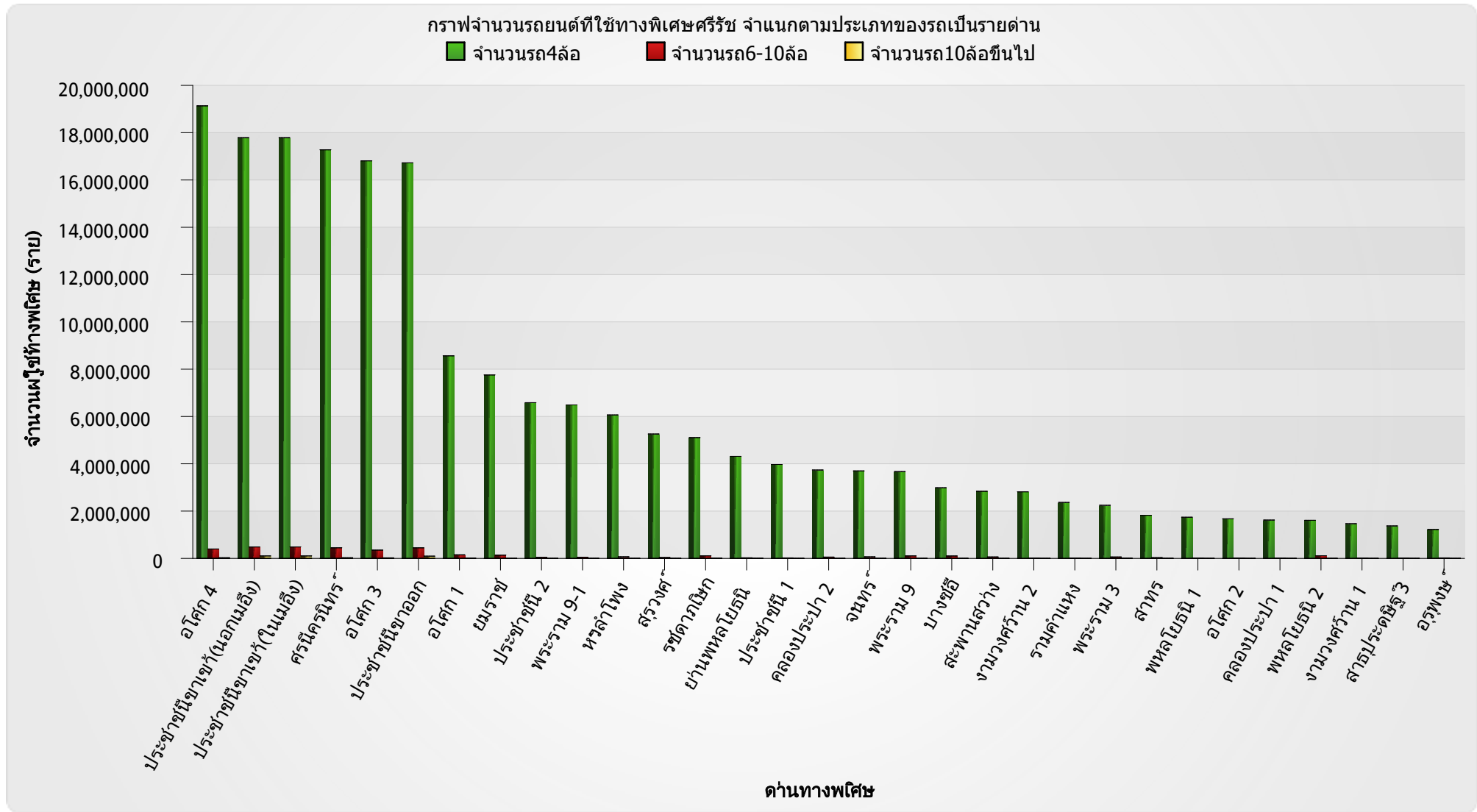


รายงานจำนวนรถยนต์ที่ใช้ทางพิเศษศรีรัช จำแนกตามประเภทของรถเป็นรายด่าน ปี พ.ศ.2551



รายงานจำนวนรถยนต์ที่ใช้ทางพิเศษศรีรัช จำแนกตามประเภทของรถเป็นรายด้าน ปี พ.ศ.2551

ตารางจำนวนรถยนต์ที่ใช้ทางพิเศษศรีรัช จำแนกตามประเภทของรถเป็นรายด้าน						
ด้านเก็บค่าผ่านทาง	1. รถชำระค่าผ่านทาง			2. รถไม่ชำระค่าผ่านทาง		
	จำนวนรถ4ล้อ	จำนวนรถ6-10ล้อ	จำนวนรถ10ล้อขึ้นไป	จำนวนการใช้บัตร	จำนวนรถที่ได้รับการยกเว้น	จำนวนรถที่ผลการ
อโศก 4	19,134,572	398,838	28,870	31,205	126,103	9,203
ประชาชนเข้า(นอกเมือง)	17,789,420	484,854	104,504	0	0	0
ประชาชนเข้า(ในเมือง)	17,789,420	484,854	104,504	39,225	84,087	5,610
ศรีนครินทร์	17,275,237	448,935	29,677	21,492	60,992	5,834
อโศก 3	16,809,097	350,837	25,522	35,236	108,264	4,425
ประชาชนออก	16,724,457	447,508	94,859	37,207	71,889	4,021
อโศก 1	8,565,226	153,114	11,828	62,599	97,527	1,367
ยมราช	7,755,471	138,082	528	16,302	174,510	6,905
ประชาชน 2	6,585,632	45,658	441	11,001	20,304	1,115
พระราม 9-1	6,489,722	53,493	1,930	17,137	71,737	2,794
หัวลำโพง	6,065,071	67,972	515	8,905	25,036	1,412
สุรวงศ์	5,258,436	38,035	35	6,487	19,137	889
รัชดาภิเษก	5,107,646	108,814	9,532	11,845	29,993	1,881
ยานพหลโยธิน	4,314,804	25,734	4,416	8,292	20,514	1,809
ประชาชน 1	3,971,118	23,366	200	12,865	11,006	791
คลองประปา 2	3,736,578	56,554	1,374	9,128	39,492	3,624
จันทร์	3,699,381	66,880	662	5,570	11,232	302
พระราม 9	3,670,659	106,948	848	9,673	6,696	382

รายงานจำนวนรถยนต์ที่ใช้ทางพิเศษศรีรัช จำแนกตามประเภทของรถเป็นรายด้าน ปี พ.ศ.2551

ตารางจำนวนรถยนต์ที่ใช้ทางพิเศษศรีรัช จำแนกตามประเภทของรถเป็นรายด้าน						
ด้านเก็บค่าผ่านทาง	1. รถชำระค่าผ่านทาง			2. รถไม่ชำระค่าผ่านทาง		
	จำนวนรถ4ล้อ	จำนวนรถ6-10ล้อ	จำนวนรถ10ล้อขึ้นไป	จำนวนการใช้บัตร	จำนวนรถที่ได้รับการยกเว้น	จำนวนรถที่พิการ
บางซื่อ	2,987,343	102,871	1,779	6,420	31,357	2,279
สะพานสว่าง	2,838,475	61,697	1,075	3,576	7,385	314
งามวงศ์วาน 2	2,815,785	15,252	315	6,879	6,075	860
รามคำแหง	2,366,394	13,964	196	14,637	18,618	709
พระราม 3	2,244,719	60,701	8,453	13,555	4,513	223
สาทร	1,821,876	32,388	3,053	2,575	3,217	286
พหลโยธิน 1	1,740,968	13,313	248	24,218	13,674	1,780
อโศก 2	1,674,569	16,906	539	5,011	8,254	992
คลองประปา 1	1,620,545	10,213	296	8,879	28,893	2,392
พหลโยธิน 2	1,611,085	113,447	42	12,378	11,764	1,272
งามวงศ์วาน 1	1,466,576	13,237	642	3,249	3,993	1,423
สารประดิษฐ์ 3	1,372,638	17,963	667	3,686	3,236	226
อรุณพงษ์	1,222,320	23,127	251	2,584	18,580	447
Total	196,525,240	3,995,555	437,801	451,816	1,138,078	65,567