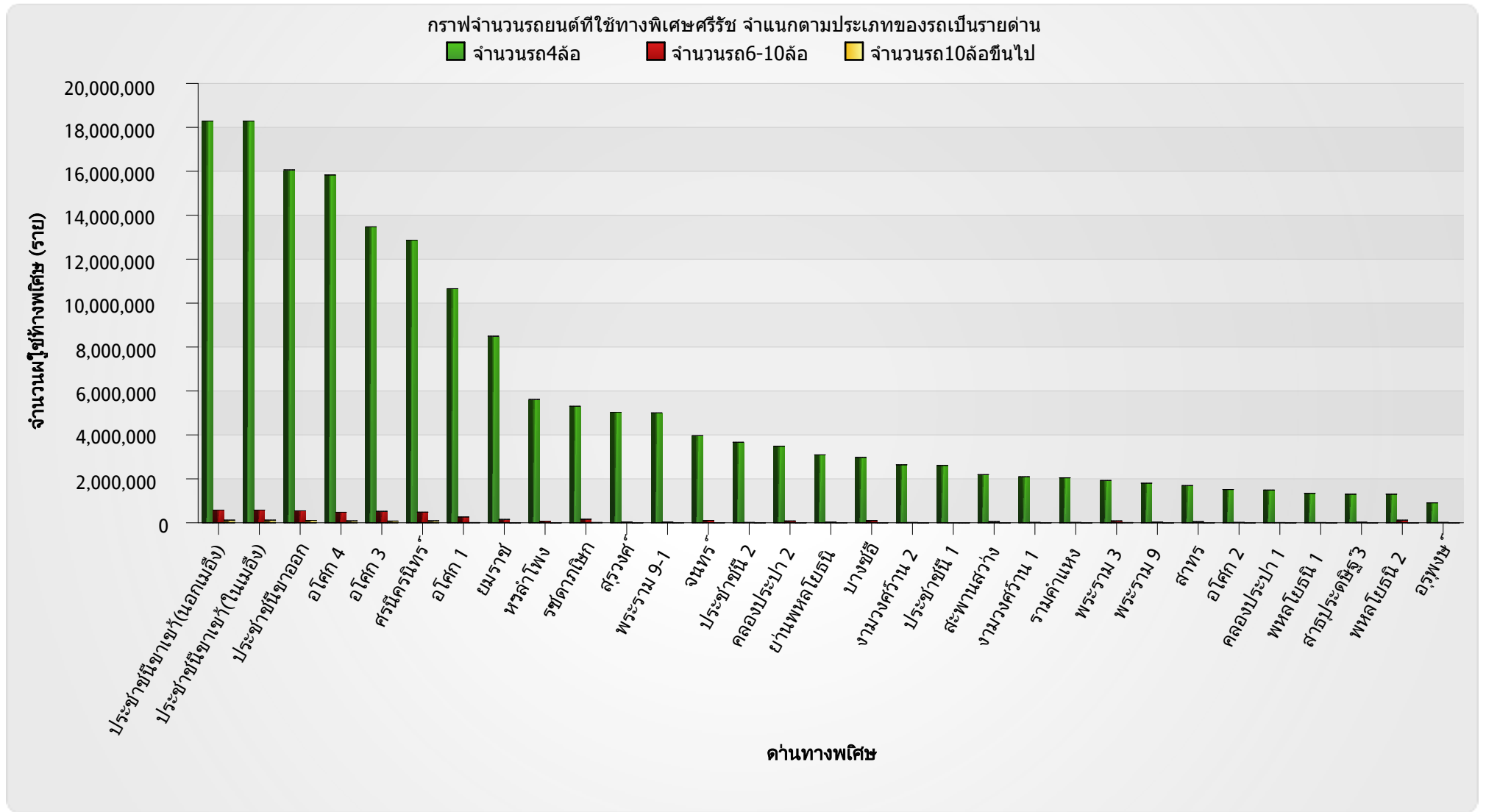


รายงานจำนวนรถยนต์ที่ใช้ทางพิเศษศรีรัช จำแนกตามประเภทของรถเป็นรายด้าน ปี พ.ศ.2548



**รายงานจำนวนรถยนต์ที่ใช้ทางพิเศษศรีรัช จำแนกตามประเภทของรถเป็นรายด้าน ปี พ.ศ.2548**

ตารางจำนวนรถยนต์ที่ใช้ทางพิเศษศรีรัช จำแนกตามประเภทของรถเป็นรายด้าน						
ด้านเก็บค่าผ่านทาง	1. รถชำระค่าผ่านทาง			2. รถไม่ชำระค่าผ่านทาง		
	จำนวนรถ4ล้อ	จำนวนรถ6-10ล้อ	จำนวนรถ10ล้อขึ้นไป	จำนวนการใช้บัตร	จำนวนรถที่ได้รับการยกเว้น	จำนวนรถที่ผลการ
ประชาชนเข้า(นอกเมือง)	18,286,171	578,839	121,484	35,959	86,029	11,165
ประชาชนเข้า(ในเมือง)	18,286,171	578,839	121,484	35,959	86,029	11,165
ประชาชนออก	16,061,717	545,665	109,599	31,998	71,239	7,424
อโตก 4	15,832,597	479,617	89,644	22,260	114,447	7,788
อโตก 3	13,471,463	522,311	80,049	28,680	107,934	7,375
ศรีนครินทร์	12,864,126	485,311	91,683	13,686	46,743	6,001
อโตก 1	10,656,931	265,627	11,404	61,093	112,134	2,282
ยมราช	8,493,356	154,293	599	15,495	150,727	19,281
หัวลำโพง	5,614,264	75,209	376	8,093	25,077	2,136
รัชดาภิเษก	5,306,320	163,488	14,570	13,778	31,650	2,454
สุวงศ์	5,031,514	43,240	83	8,120	18,510	1,942
พระราม 9-1	5,003,456	38,145	4,986	13,337	74,240	4,283
จันทร์	3,964,571	109,509	4,376	5,217	9,854	1,688
ประชาชน 2	3,665,842	16,335	818	8,101	12,227	1,725
คลองประปา 2	3,484,935	83,698	2,485	9,411	52,806	5,590
ย่านพหลโยธิน	3,092,676	31,231	5,536	6,219	13,489	1,167
บางซื่อ	2,972,612	100,847	668	7,390	34,961	1,359
งามวงศ์วาน 2	2,639,698	14,692	316	5,303	6,593	651

**รายงานจำนวนรถยนต์ที่ใช้ทางพิเศษศรีรัช จำแนกตามประเภทของรถเป็นรายด้าน ปี พ.ศ.2548**

ตารางจำนวนรถยนต์ที่ใช้ทางพิเศษศรีรัช จำแนกตามประเภทของรถเป็นรายด้าน						
ด้านเก็บค่าผ่านทาง	1. รถชำระค่าผ่านทาง			2. รถไม่ชำระค่าผ่านทาง		
	จำนวนรถ4ล้อ	จำนวนรถ6-10ล้อ	จำนวนรถ10ล้อขึ้นไป	จำนวนการใช้บัตร	จำนวนรถที่ได้รับการยกเว้น	จำนวนรถที่ผลการ
ประชาชน 1	2,611,375	6,007	196	12,682	9,481	1,513
สะพานสว่าง	2,192,050	57,434	993	3,251	7,371	843
งามวงศ์วาน 1	2,096,593	17,757	463	2,793	6,725	1,718
รามคำแหง	2,048,169	15,746	280	16,820	19,661	1,117
พระราม 3	1,926,661	87,911	11,913	10,247	4,078	350
พระราม 9	1,801,338	33,271	392	9,172	4,972	586
สาทร	1,695,012	54,241	3,983	2,833	3,264	363
อโศก 2	1,513,269	17,413	200	6,679	12,523	1,754
คลองประปา 1	1,489,879	11,189	278	7,630	32,652	3,920
พหลโยธิน 1	1,338,484	12,140	395	22,657	15,722	1,381
สาธุประดิษฐ์ 3	1,301,267	26,672	1,223	6,082	2,052	113
พหลโยธิน 2	1,300,369	120,257	80	10,418	11,294	1,352
จตุพงษ์	908,290	17,159	179	3,136	20,823	950
<b>Total</b>	<b>176,951,176</b>	<b>4,764,093</b>	<b>680,735</b>	<b>444,499</b>	<b>1,205,307</b>	<b>111,436</b>