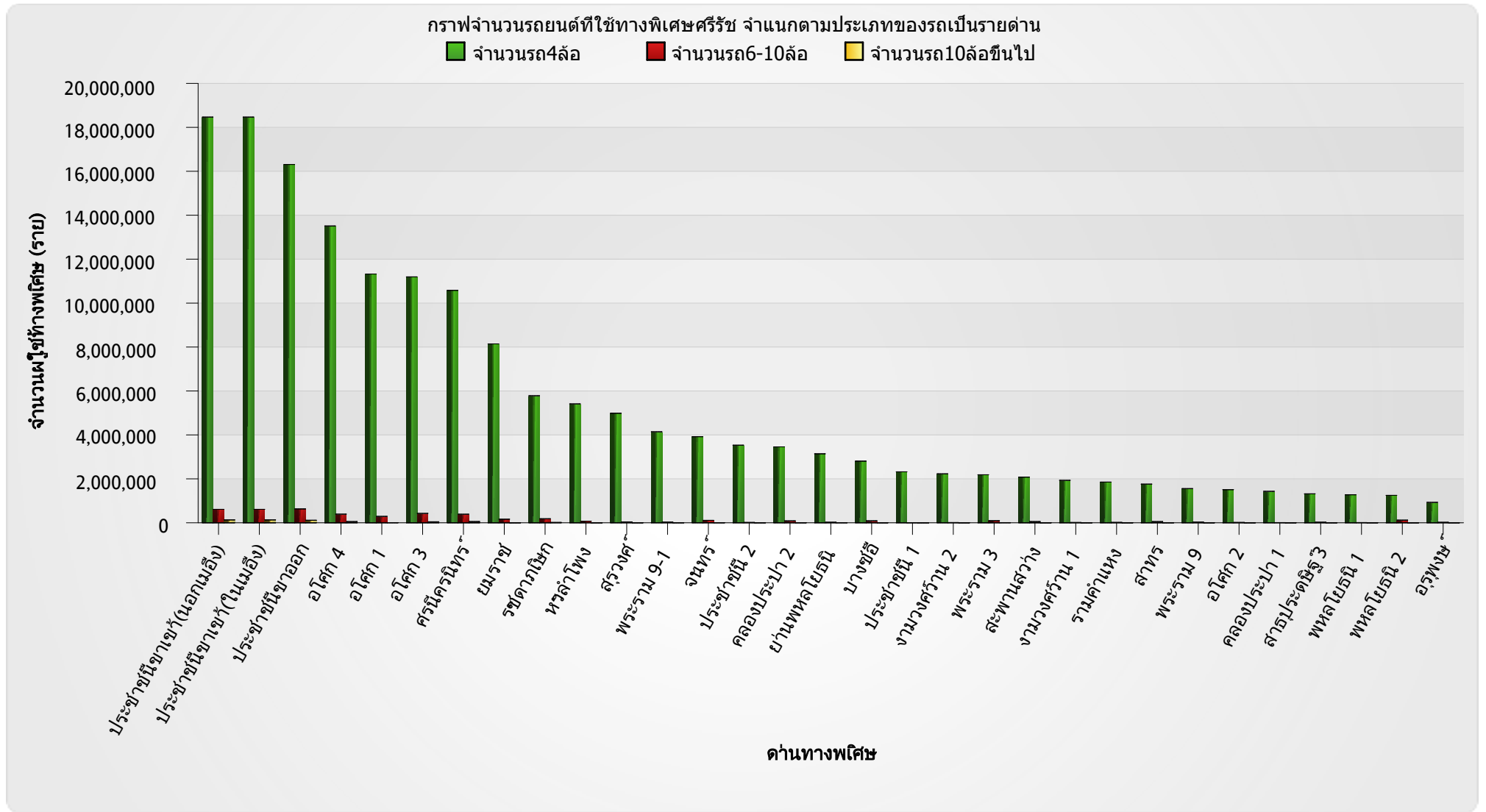




รายงานจำนวนรถยนต์ที่ใช้ทางพิเศษศรีรัช จำแนกตามประเภทของรถเป็นรายด้าน ปี พ.ศ.2547



รายงานจำนวนรถยนต์ที่ใช้ทางพิเศษศรีรัช จำแนกตามประเภทของรถเป็นรายด้าน ปี พ.ศ.2547

ตารางจำนวนรถยนต์ที่ใช้ทางพิเศษศรีรัช จำแนกตามประเภทของรถเป็นรายด้าน						
ด้านเก็บค่าผ่านทาง	1. รถชำระค่าผ่านทาง			2. รถไม่ชำระค่าผ่านทาง		
	จำนวนรถ4ล้อ	จำนวนรถ6-10ล้อ	จำนวนรถ10ล้อขึ้นไป	จำนวนการใช้บัตร	จำนวนรถที่ได้รับการยกเว้น	จำนวนรถที่ผลการ
ประชาชนเข้า(นอกเมือง)	18,466,824	613,708	131,124	39,484	99,267	10,159
ประชาชนเข้า(ในเมือง)	18,466,824	613,708	131,124	39,484	99,267	10,159
ประชาชนออก	16,310,861	631,290	115,699	36,730	82,830	5,743
อโตก 4	13,509,857	392,929	54,922	23,346	118,815	6,389
อโตก 1	11,324,166	291,118	9,322	67,298	102,654	2,517
อโตก 3	11,194,478	427,183	46,825	30,422	118,600	7,158
ศรีนครินทร์	10,579,752	390,117	56,390	15,160	52,012	4,852
ยมราช	8,143,865	162,232	555	18,934	170,570	21,119
รัชดาภิเษก	5,782,905	184,649	16,844	16,804	48,054	174
หัวลำโพง	5,412,170	73,874	127	8,735	27,059	2,050
สุวงศ์	4,985,425	43,511	43	11,204	23,654	1,836
พระราม 9-1	4,141,560	30,921	2,523	14,389	72,613	4,783
จันทร์	3,920,553	112,421	4,267	5,561	10,277	1,378
ประชาชน 2	3,533,098	17,171	913	7,369	12,998	1,929
คลองประปา 2	3,458,209	88,636	2,224	11,231	59,640	4,453
ย่านพหลโยธิน	3,140,027	25,250	5,176	7,019	16,492	1,582
บางซื่อ	2,805,913	90,964	843	8,135	23,394	1,578
ประชาชน 1	2,321,057	5,566	126	9,935	11,155	1,574

รายงานจำนวนรถยนต์ที่ใช้ทางพิเศษศรีรัช จำแนกตามประเภทของรถเป็นรายด้าน ปี พ.ศ.2547

ตารางจำนวนรถยนต์ที่ใช้ทางพิเศษศรีรัช จำแนกตามประเภทของรถเป็นรายด้าน						
ด้านเก็บค่าผ่านทาง	1. รถชำระค่าผ่านทาง			2. รถไม่ชำระค่าผ่านทาง		
	จำนวนรถ4ล้อ	จำนวนรถ6-10ล้อ	จำนวนรถ10ล้อขึ้นไป	จำนวนการใช้บัตร	จำนวนรถที่ได้รับการยกเว้น	จำนวนรถที่ผลการ
งามวงศ์วาน 2	2,228,769	12,390	434	5,234	8,159	903
พระราม 3	2,186,999	94,522	10,250	12,695	6,441	405
สะพานสว่าง	2,079,144	55,367	365	3,715	8,423	392
งามวงศ์วาน 1	1,931,808	14,838	679	3,279	8,852	1,871
รามคำแหง	1,853,771	19,098	268	16,341	27,612	1,578
สาทร	1,760,115	55,583	3,089	3,176	4,455	225
พระราม 9	1,556,227	31,937	323	8,778	5,665	758
อโศก 2	1,507,411	17,244	48	7,548	18,170	1,457
คลองประปา 1	1,431,284	10,311	326	6,925	34,994	4,738
สาธุประดิษฐ์ 3	1,318,796	26,676	1,085	8,812	2,873	197
พหลโยธิน 1	1,276,547	11,845	246	25,110	19,578	1,723
พหลโยธิน 2	1,249,954	121,780	98	11,539	13,499	1,557
จตุพงษ์	929,136	21,883	271	3,431	24,591	914
Total	168,807,505	4,688,722	596,529	487,823	1,332,663	106,151