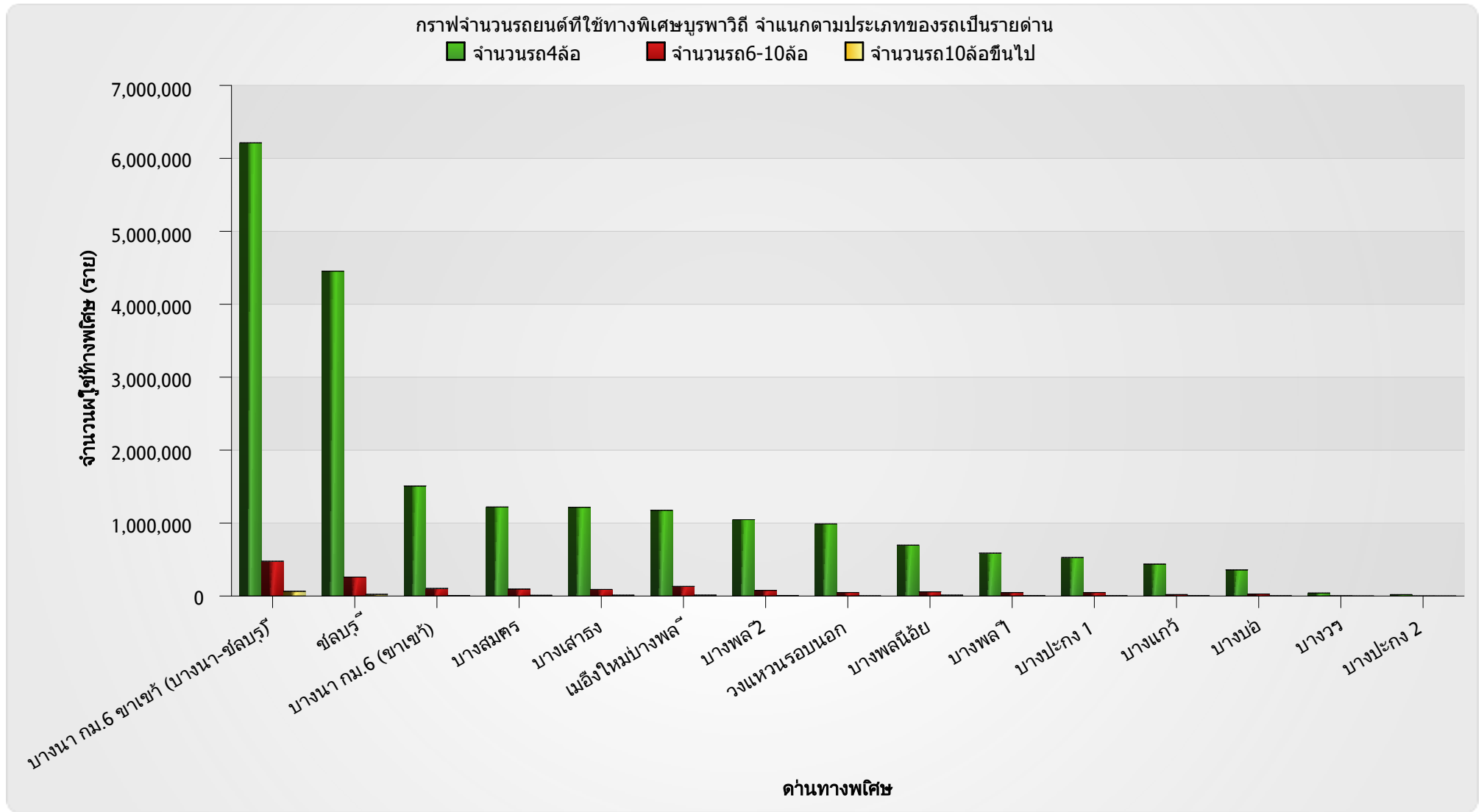


รายงานจำนวนรถยนต์ที่ใช้ทางพิเศษบูรพาวิถี จำแนกตามประเภทของรถเป็นรายด่าน ปี พ.ศ.2549



**รายงานจำนวนรถยนต์ที่ใช้ทางพิเศษบูรพาวิถี จำแนกตามประเภทของรถเป็นรายด้าน ปี พ.ศ.2549**

| ตารางจำนวนรถยนต์ที่ใช้ทางพิเศษบูรพาวิถี จำแนกตามประเภทของรถเป็นรายด้าน |                     |                  |                    |                        |                           |                 |
|--|---------------------|------------------|--------------------|------------------------|---------------------------|-----------------|
| ด้านเก็บค่าผ่านทาง   | 1. รถชำระค่าผ่านทาง |                  |                    | 2. รถไม่ชำระค่าผ่านทาง |                           |                 |
|  | จำนวนรถ4ล้อ         | จำนวนรถ6-10ล้อ   | จำนวนรถ10ล้อขึ้นไป | จำนวนการใช้บัตร        | จำนวนรถที่ได้รับการยกเว้น | จำนวนรถที่พลการ |
| บางนา กม.6 ขาเข้า (บางนา-ชลบุรี)                                       | 6,212,753           | 476,878          | 64,580             | 2                      | 61                        | 0               |
| ชลบุรี   | 4,453,588           | 260,143          | 22,943             | 5,231                  | 7,280                     | 20              |
| บางนา กม.6 (ขาเข้า)  | 1,507,214           | 103,695          | 7,045              | 17,442                 | 14,288                    | 21              |
| บางสมิคร   | 1,220,593           | 95,475           | 10,288             | 2,128                  | 1,544                     | 7               |
| บางเสาธง   | 1,216,240           | 90,360           | 11,681             | 4,483                  | 2,987                     | 11              |
| เมืองใหม่บางพลี  | 1,175,268           | 131,478          | 12,484             | 3,337                  | 2,049                     | 11              |
| บางพลี 2   | 1,046,981           | 77,333           | 6,725              | 8,428                  | 2,022                     | 17              |
| วงแหวนรอบนอก   | 988,736             | 48,201           | 2,099              | 319                    | 1,572                     | 2               |
| บางพลีน้อย   | 696,922             | 57,663           | 12,386             | 3,016                  | 582                       | 7               |
| บางพลี 1   | 587,526             | 47,336           | 4,122              | 3,294                  | 1,977                     | 18              |
| บางปะกง 1  | 527,942             | 47,895           | 3,773              | 2,985                  | 1,321                     | 4               |
| บางแก้ว  | 437,337             | 20,135           | 4,288              | 8,666                  | 1,979                     | 17              |
| บางบ่อ   | 357,777             | 27,005           | 2,651              | 4,329                  | 1,183                     | 5               |
| บางวัว   | 41,191              | 2,283            | 104                | 1,979                  | 419                       | 0               |
| บางปะกง 2  | 19,894              | 621              | 70                 | 1,828                  | 789                       | 2               |
| <b>Total</b>   | <b>20,489,962</b>   | <b>1,486,501</b> | <b>165,239</b>     | <b>67,467</b>          | <b>40,053</b>             | <b>142</b>      |