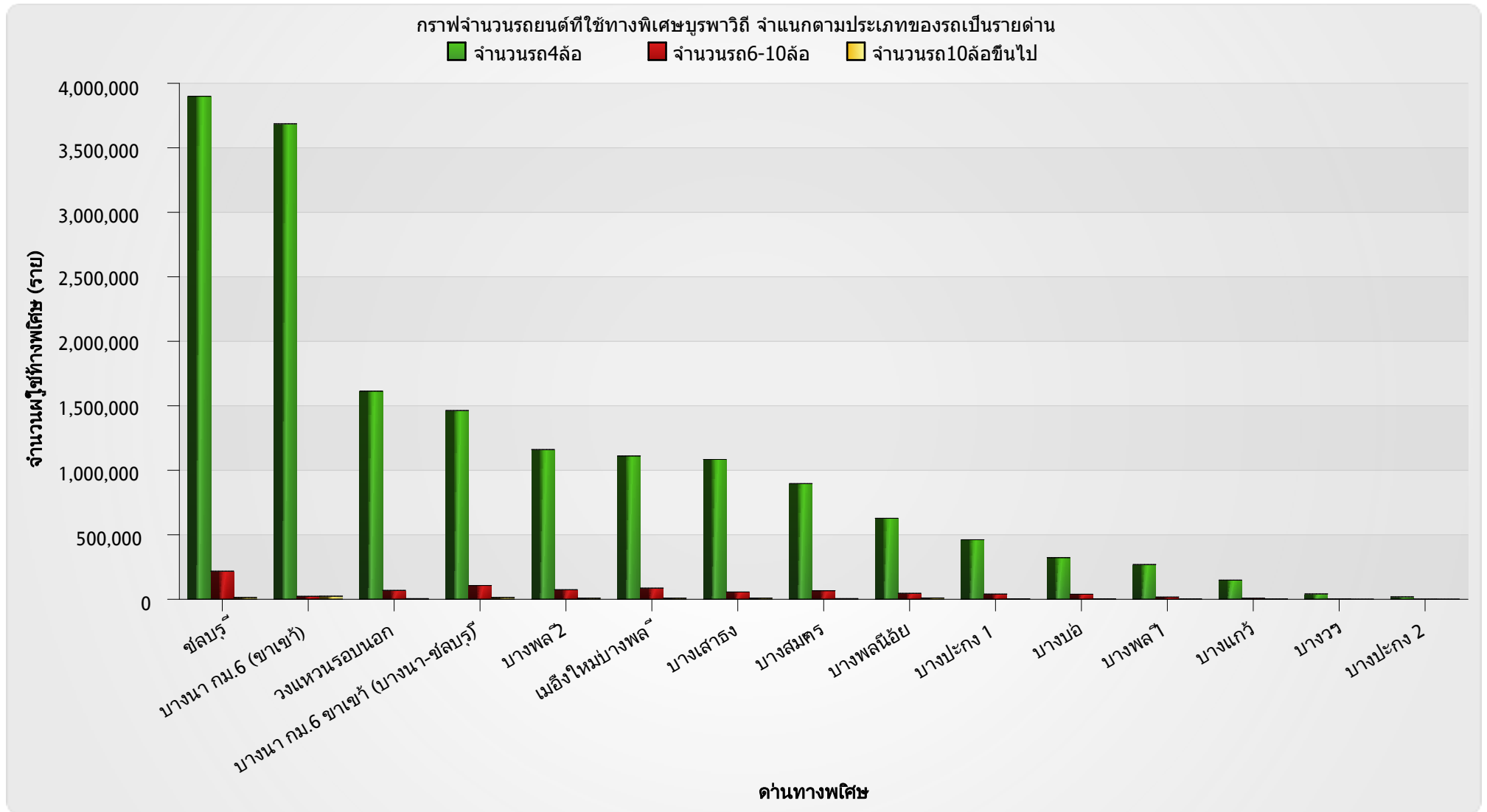


รายงานจำนวนรถยนต์ที่ใช้ทางพิเศษบูรพาวิถี จำแนกตามประเภทของรถเป็นรายด่าน ปี พ.ศ.2548



รายงานจำนวนรถยนต์ที่ใช้ทางพิเศษบูรพาวิถี จำแนกตามประเภทของรถเป็นรายด้าน ปี พ.ศ.2548

| ตารางจำนวนรถยนต์ที่ใช้ทางพิเศษบูรพาวิถี จำแนกตามประเภทของรถเป็นรายด้าน | | | | | | |
|--|---------------------|----------------|--------------------|------------------------|---------------------------|-----------------|
| ด้านเก็บค่าผ่านทาง | 1. รถชำระค่าผ่านทาง | | | 2. รถไม่ชำระค่าผ่านทาง | | |
| | จำนวนรถ4ล้อ | จำนวนรถ6-10ล้อ | จำนวนรถ10ล้อขึ้นไป | จำนวนการใช้บัตร | จำนวนรถที่ได้รับการยกเว้น | จำนวนรถที่ผลการ |
| ชลบุรี | 3,899,679 | 217,658 | 13,808 | 5,314 | 8,331 | 5 |
| บางนา กม.6 (ขาเข้า) | 3,686,133 | 23,110 | 23,951 | 10,110 | 8,659 | 16 |
| วงแหวนรอบนอก | 1,613,534 | 68,786 | 5,112 | 1,545 | 4,007 | 3 |
| บางนา กม.6 ขาเข้า (บางนา-ชลบุรี) | 1,463,189 | 106,861 | 13,868 | 10 | 38 | 0 |
| บางพลี 2 | 1,160,559 | 74,198 | 8,298 | 8,690 | 2,337 | 2 |
| เมืองใหม่บางพลี | 1,111,007 | 86,415 | 8,702 | 2,911 | 1,442 | 1 |
| บางเสาธง | 1,084,226 | 56,411 | 9,092 | 4,325 | 3,894 | 0 |
| บางสมิตร | 896,780 | 66,171 | 5,270 | 2,099 | 1,337 | 2 |
| บางพลีน้อย | 627,708 | 46,061 | 10,389 | 3,288 | 998 | 0 |
| บางปะกง 1 | 461,718 | 40,210 | 2,816 | 2,769 | 1,516 | 0 |
| บางบ่อ | 322,635 | 39,328 | 2,335 | 4,493 | 2,022 | 0 |
| บางพลี 1 | 269,165 | 17,171 | 1,963 | 2,710 | 1,488 | 6 |
| บางแก้ว | 148,301 | 7,940 | 1,973 | 5,470 | 1,184 | 4 |
| บางวัว | 41,335 | 2,145 | 112 | 1,902 | 534 | 0 |
| บางปะกง 2 | 18,619 | 681 | 98 | 1,857 | 816 | 0 |
| Total | 16,804,588 | 853,146 | 107,787 | 57,493 | 38,603 | 39 |