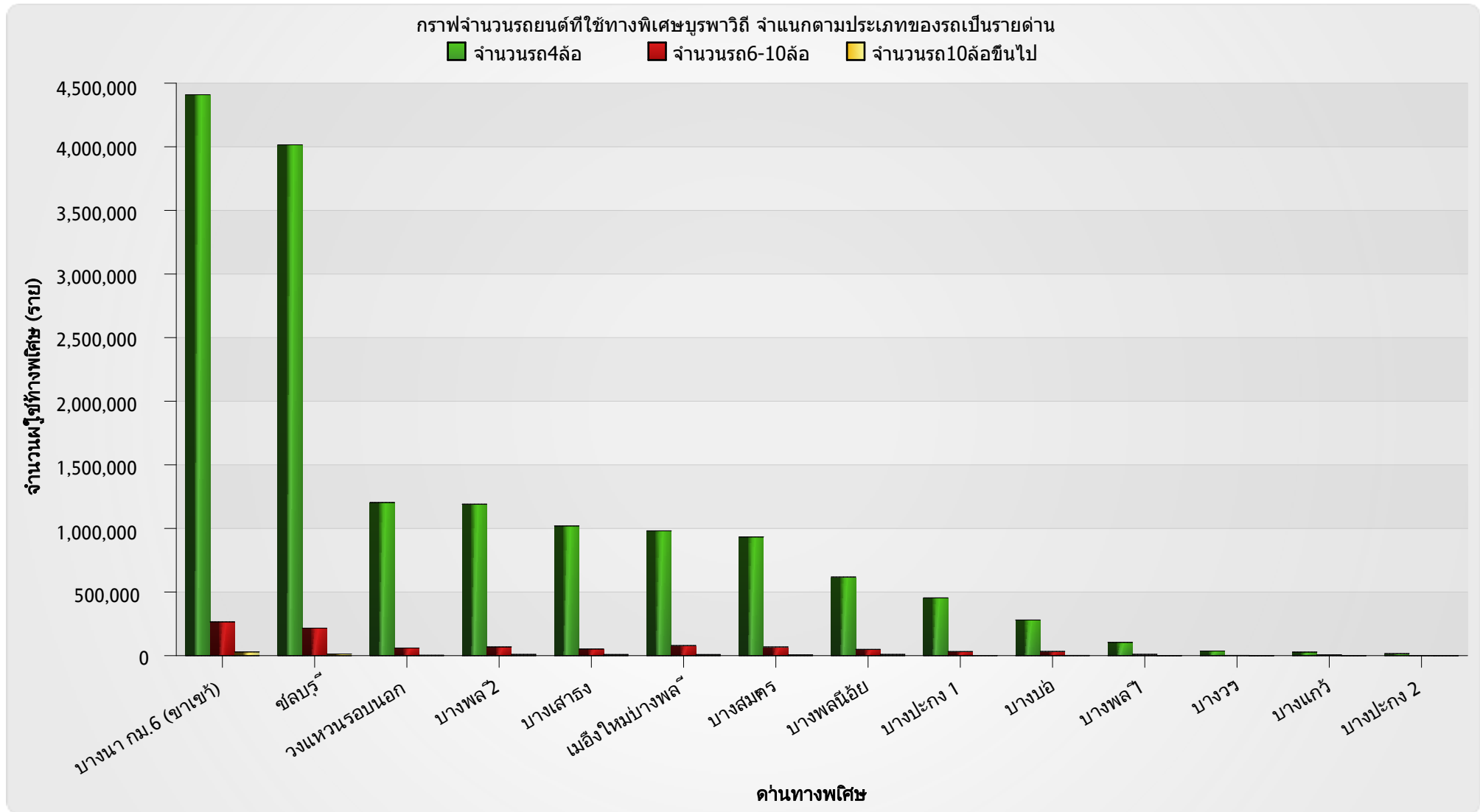


รายงานจำนวนรถยนต์ที่ใช้ทางพิเศษบูรพาวิถี จำแนกตามประเภทของรถเป็นรายด่าน ปี พ.ศ.2547



รายงานจำนวนรถยนต์ที่ใช้ทางพิเศษบูรพาวิถี จำแนกตามประเภทของรถเป็นรายด้าน ปี พ.ศ.2547

ตารางจำนวนรถยนต์ที่ใช้ทางพิเศษบูรพาวิถี จำแนกตามประเภทของรถเป็นรายด้าน						
ด้านเก็บค่าผ่านทาง	1. รถชำระค่าผ่านทาง			2. รถไม่ชำระค่าผ่านทาง		
	จำนวนรถ4ล้อ	จำนวนรถ6-10ล้อ	จำนวนรถ10ล้อขึ้นไป	จำนวนการใช้บัตร	จำนวนรถที่ได้รับการยกเว้น	จำนวนรถที่ผลการ
บางนา กม.6 (ขาเข้า)	4,409,355	265,506	29,045	7,457	9,409	25
ชลบุรี	4,015,443	216,324	13,116	5,821	9,345	7
วงแหวนรอบนอก	1,203,806	60,055	3,168	1,913	4,353	2
บางพลี 2	1,190,608	68,528	9,625	9,487	2,949	56
บางเสาธง	1,019,654	52,075	8,825	4,162	3,391	9
เมืองใหม่บางพลี	981,189	79,291	8,488	2,606	2,118	41
บางสมเด็จ	932,877	68,278	5,885	2,298	1,834	5
บางพลีน้อย	618,080	49,087	9,636	3,186	1,063	18
บางปะกง 1	454,115	32,021	1,660	2,994	1,579	0
บางบ่อ	280,162	32,889	2,095	4,530	2,565	2
บางพลี 1	104,278	10,277	540	2,156	981	11
บางวัว	36,364	2,005	126	1,845	366	0
บางแก้ว	28,010	6,026	477	3,712	1,199	10
บางปะกง 2	15,891	770	180	1,721	723	0
Total	15,289,832	943,132	92,866	53,888	41,875	186