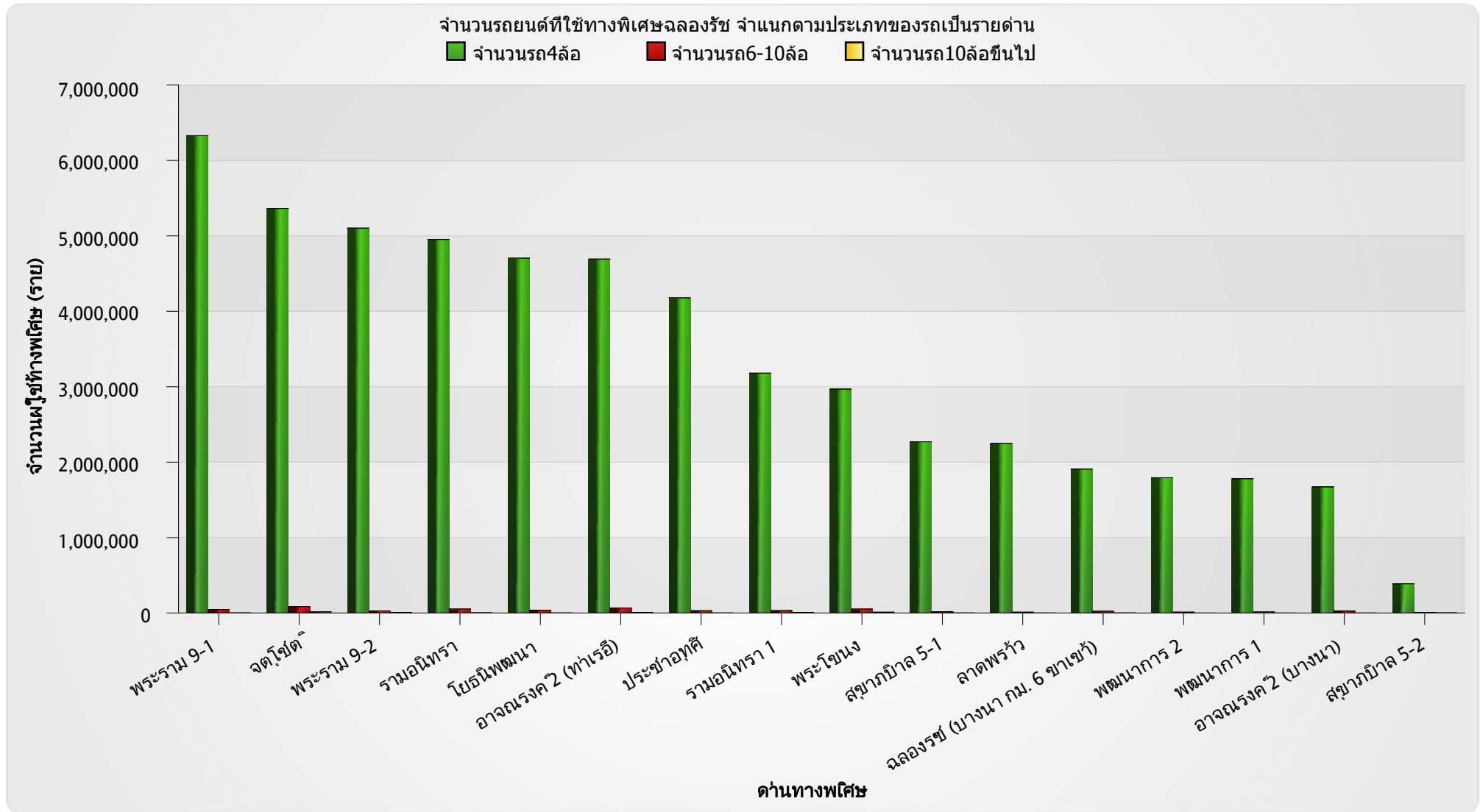


รายงานจำนวนรถยนต์ที่ใช้ทางพิเศษฉลองรัช จำแนกตามประเภทของรถเป็นรายด้าน ปี พ.ศ.2554



**รายงานจำนวนรถยนต์ที่ใช้ทางพิเศษฉลองรัช จำแนกตามประเภทของรถเป็นรายด้าน ปี พ.ศ.2554**

ตารางจำนวนรถยนต์ที่ใช้ทางพิเศษฉลองรัช จำแนกตามประเภทของรถเป็นรายด้าน						
ด้านเก็บค่าผ่านทาง	1. รถชำระค่าผ่านทาง			2. รถไม่ชำระค่าผ่านทาง		
	จำนวนรถ4ล้อ	จำนวนรถ6-10ล้อ	จำนวนรถ10ล้อขึ้นไป	จำนวนการใช้บัตร	จำนวนรถที่ได้รับการยกเว้น	จำนวนรถที่พลการ
พระราม 9-1	6,328,815	46,664	1,854	10,106	57,648	3,397
จตุโชติ	5,361,998	85,849	15,329	8,488	9,088	449
พระราม 9-2	5,102,726	28,597	8,536	5,326	6,423	264
รามอินทรา	4,951,980	53,096	3,289	15,016	30,655	616
โยธินพัฒนา	4,704,425	37,845	1,394	16,810	13,598	673
อาจณรงค์ 2 (ท่าเรือ)	4,692,478	67,087	8,804	25,985	8,637	208
ประชาอุทิศ	4,177,932	31,025	1,199	6,717	17,792	763
รามอินทรา 1	3,180,433	32,414	7,014	5,104	4,290	23
พระโขนง	2,969,112	52,924	11,524	6,594	9,353	684
สุขาภิบาล 5-1	2,270,873	16,550	962	7,819	4,281	330
ลาดพร้าว	2,250,503	11,675	918	4,348	7,774	893
ฉลองรัช (บางนา กม. 6 ซาเข้า)	1,908,436	23,520	1,356	0	0	0
พัฒนาการ 2	1,793,968	12,067	102	55,344	7,151	289
พัฒนาการ 1	1,781,047	14,072	438	5,084	7,274	154
อาจณรงค์ 2 (บางนา)	1,672,828	27,109	563	17,196	6,796	513
สุขาภิบาล 5-2	388,096	6,739	2,485	506	577	53
<b>Total</b>	<b>53,535,650</b>	<b>547,233</b>	<b>65,767</b>	<b>190,443</b>	<b>191,337</b>	<b>9,309</b>