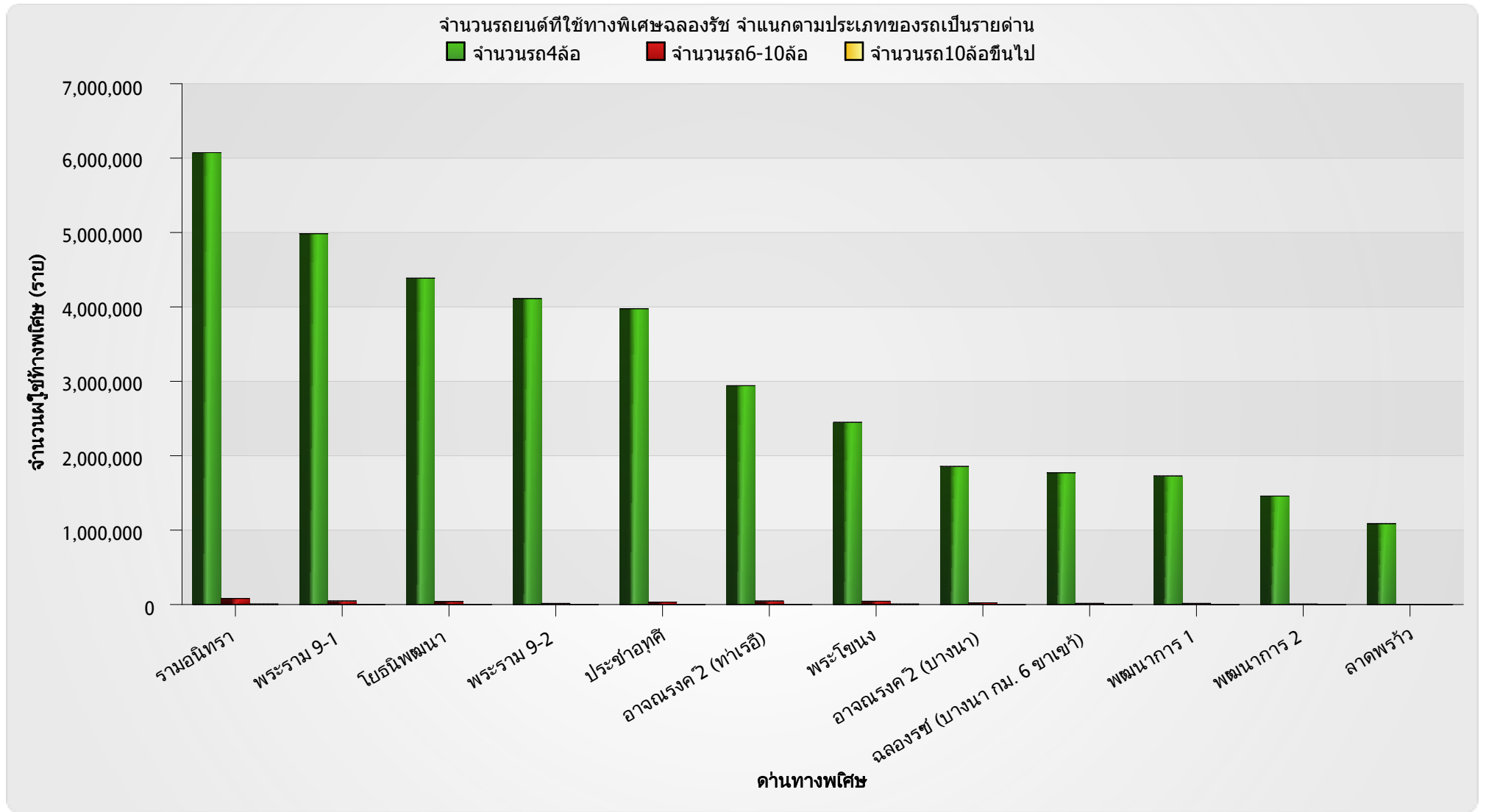


รายงานจำนวนรถยนต์ที่ใช้ทางพิเศษฉลองรัช จำแนกตามประเภทของรถเป็นรายด้าน ปี พ.ศ.2551



รายงานจำนวนรถยนต์ที่ใช้ทางพิเศษฉลองรัช จำแนกตามประเภทของรถเป็นรายด้าน ปี พ.ศ.2551

ตารางจำนวนรถยนต์ที่ใช้ทางพิเศษฉลองรัช จำแนกตามประเภทของรถเป็นรายด้าน						
ด้านเก็บค่าผ่านทาง	1. รถชำระค่าผ่านทาง			2. รถไม่ชำระค่าผ่านทาง		
	จำนวนรถ4ล้อ	จำนวนรถ6-10ล้อ	จำนวนรถ10ล้อขึ้นไป	จำนวนการใช้บัตร	จำนวนรถที่ได้รับการยกเว้น	จำนวนรถที่พิการ
รามอินทรา	6,073,493	81,235	7,062	15,528	28,404	488
พระราม 9-1	4,984,321	48,486	1,876	17,252	49,630	1,901
โยธินพัฒนา	4,386,256	40,293	1,917	15,264	10,806	853
พระราม 9-2	4,112,231	15,039	3,230	5,750	5,063	345
ประชาอุทิศ	3,975,870	33,005	1,094	5,848	15,629	833
อาจณรงค์ 2 (ท่าเรือ)	2,941,487	47,557	2,694	32,735	6,084	167
พระโขนง	2,449,098	44,655	6,807	6,200	6,828	330
อาจณรงค์ 2 (บางนา)	1,856,186	23,328	537	14,512	6,617	594
ฉลองรัช (บางนา กม. 6 ขาเข้า)	1,770,979	15,584	836	0	0	0
พัฒนาการ 1	1,728,121	15,452	488	4,878	6,038	163
พัฒนาการ 2	1,458,082	6,624	151	48,250	7,060	500
ลาดพร้าว	1,086,891	3,010	89	2,925	4,452	316
Total	36,823,015	374,268	26,781	169,142	146,611	6,490