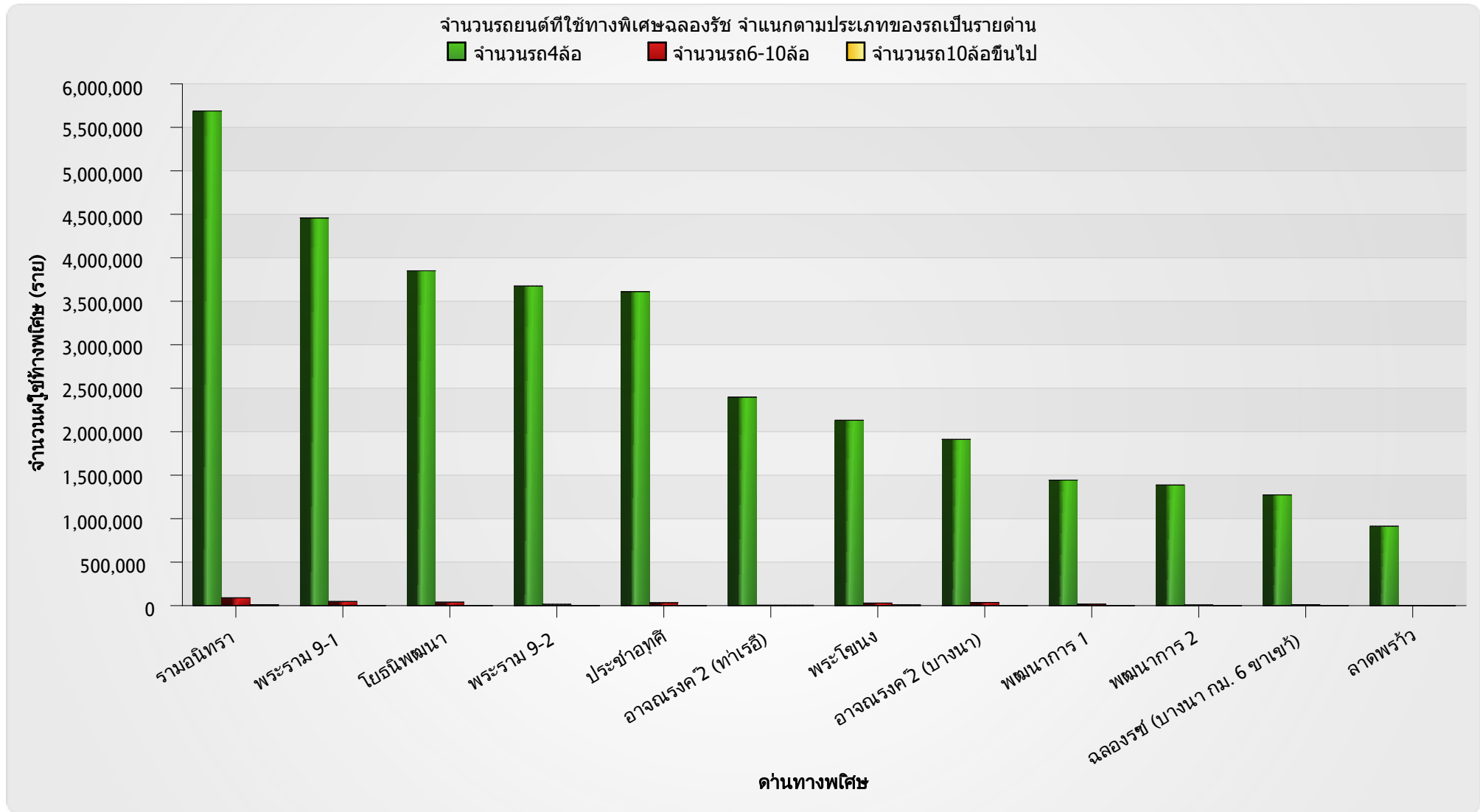


รายงานจำนวนรถยนต์ที่ใช้ทางพิเศษฉลองรัช จำแนกตามประเภทของรถเป็นรายด้าน ปี พ.ศ.2549



รายงานจำนวนรถยนต์ที่ใช้ทางพิเศษฉลองรัช จำแนกตามประเภทของรถเป็นรายด้าน ปี พ.ศ.2549

ตารางจำนวนรถยนต์ที่ใช้ทางพิเศษฉลองรัช จำแนกตามประเภทของรถเป็นรายด้าน						
ด้านเก็บค่าผ่านทาง	1. รถชำระค่าผ่านทาง			2. รถไม่ชำระค่าผ่านทาง		
	จำนวนรถ4ล้อ	จำนวนรถ6-10ล้อ	จำนวนรถ10ล้อขึ้นไป	จำนวนการใช้บัตร	จำนวนรถที่ได้รับการยกเว้น	จำนวนรถที่ผลการ
รามอินทรา	5,688,139	90,105	10,173	14,829	21,444	1,133
พระราม 9-1	4,457,202	47,909	2,705	9,010	49,041	3,263
โยธินพัฒนา	3,850,727	40,244	3,010	16,424	7,766	746
พระราม 9-2	3,675,099	15,626	2,648	4,923	2,865	399
ประชาอุทิศ	3,610,785	33,446	1,322	5,623	14,592	993
อาจณรงค์ 2 (ท่าเรือ)	2,397,382	5,126	5,019	18,800	4,463	334
พระโขนง	2,131,804	29,908	8,915	7,608	8,037	712
อาจณรงค์ 2 (บางนา)	1,912,022	36,039	707	11,434	8,377	519
พัฒนาการ 1	1,443,515	17,397	1,053	7,972	5,748	148
พัฒนาการ 2	1,386,689	8,033	176	43,524	7,665	290
ฉลองรัช (บางนา กม. 6 ขาเข้า)	1,273,449	12,128	2,152	0	0	0
ลาดพร้าว	913,165	2,597	69	3,701	3,237	259
Total	32,739,978	338,558	37,949	143,848	133,235	8,796