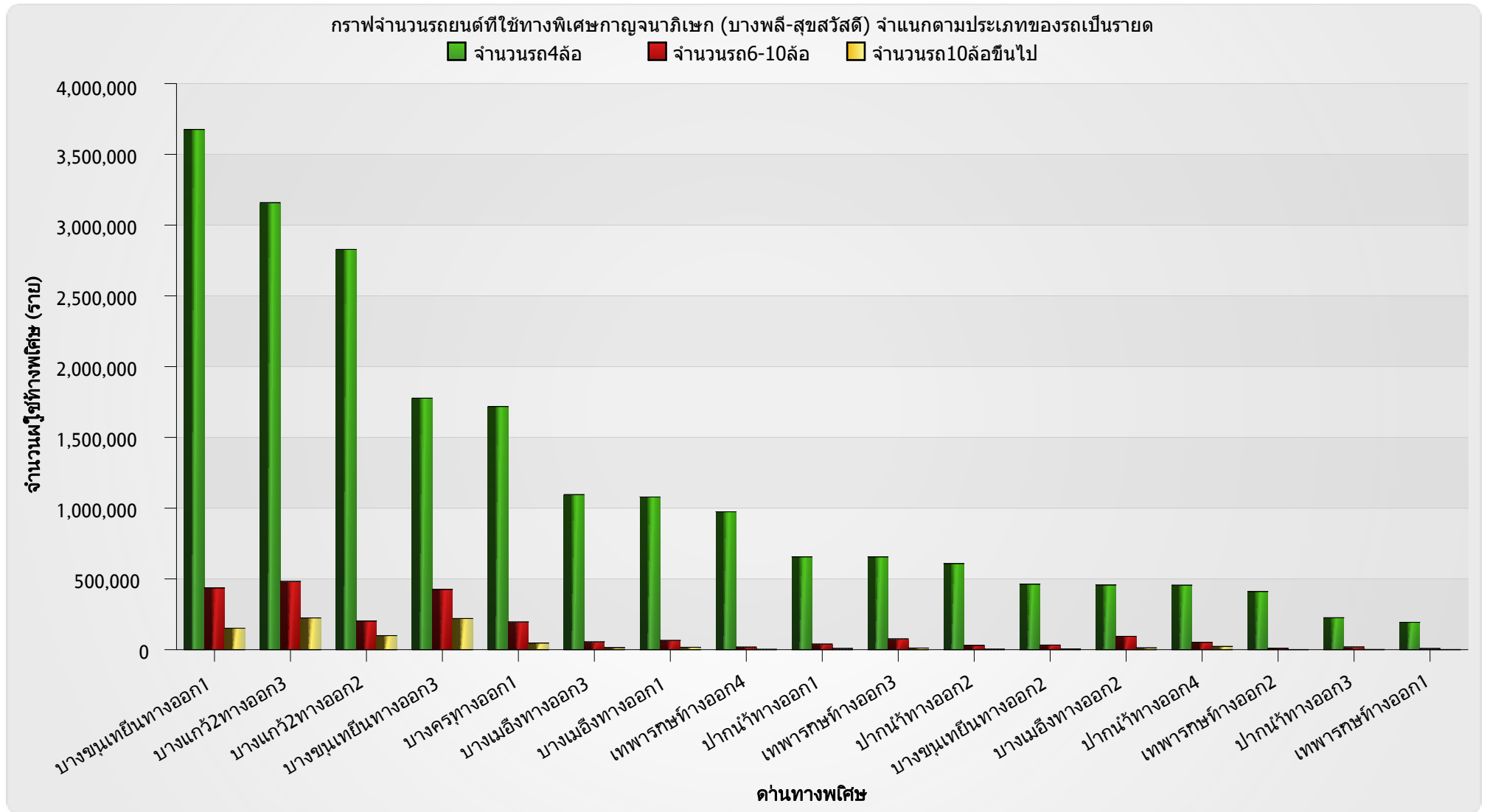


รายงานจำนวนรถยนต์ที่ใช้ทางพิเศษกาญจนาภิเษก (บางพลี-สุขสวัสดิ์) จำแนกตามประเภทของรถเป็นรายด้าน ปี พ.ศ.2552



รายงานจำนวนรถยนต์ที่ใช้ทางพิเศษกาญจนาภิเษก (บางพลี-สุขสวัสดิ์) จำแนกตามประเภทของรถเป็นรายด้าน ปี พ.ศ.2552

ตารางจำนวนรถยนต์ที่ใช้ทางพิเศษกาญจนาภิเษก (บางพลี-สุขสวัสดิ์) จำแนกตามประเภทของรถเป็นรายด้าน						
ด้านเก็บค่าผ่านทาง	1. รถชำระค่าผ่านทาง			2. รถไม่ชำระค่าผ่านทาง		
	จำนวนรถ4ล้อ	จำนวนรถ6-10ล้อ	จำนวนรถ10ล้อขึ้นไป	จำนวนการใช้บัตร	จำนวนรถที่ได้รับการยกเว้น	จำนวนรถที่ผลการ
บางขุนเทียนทางออก1	3,675,923	436,462	151,847	2,306	1,244	87
บางแก้ว2ทางออก3	3,158,329	482,351	224,457	6,081	2,046	1,285
บางแก้ว2ทางออก2	2,828,425	202,215	99,700	7,610	1,708	135
บางขุนเทียนทางออก3	1,777,128	425,830	220,203	649	442	56
บางครุทางออก1	1,718,353	195,910	46,885	9,150	2,279	38
บางเมืองทางออก3	1,095,616	55,167	14,427	5,985	2,589	41
บางเมืองทางออก1	1,078,913	65,332	16,996	2,864	702	32
เทพารักษ์ทางออก4	974,405	18,442	2,592	1,338	2,629	30
ปากน้ำทางออก1	656,038	39,538	8,839	2,533	1,114	959
เทพารักษ์ทางออก3	655,829	76,342	11,672	1,710	504	81
ปากน้ำทางออก2	608,568	30,485	3,429	1,765	73,182	460
บางขุนเทียนทางออก2	463,003	32,676	4,531	917	144	34
บางเมืองทางออก2	457,114	94,691	12,880	3,358	453	148
ปากน้ำทางออก4	455,634	52,129	22,797	3,079	709	43
เทพารักษ์ทางออก2	411,201	10,004	1,308	2,942	151	25
ปากน้ำทางออก3	225,579	19,207	1,711	1,315	297	134
เทพารักษ์ทางออก1	193,450	8,333	1,385	1,414	261	119
Total	20,433,508	2,245,114	845,659	55,016	90,454	3,707