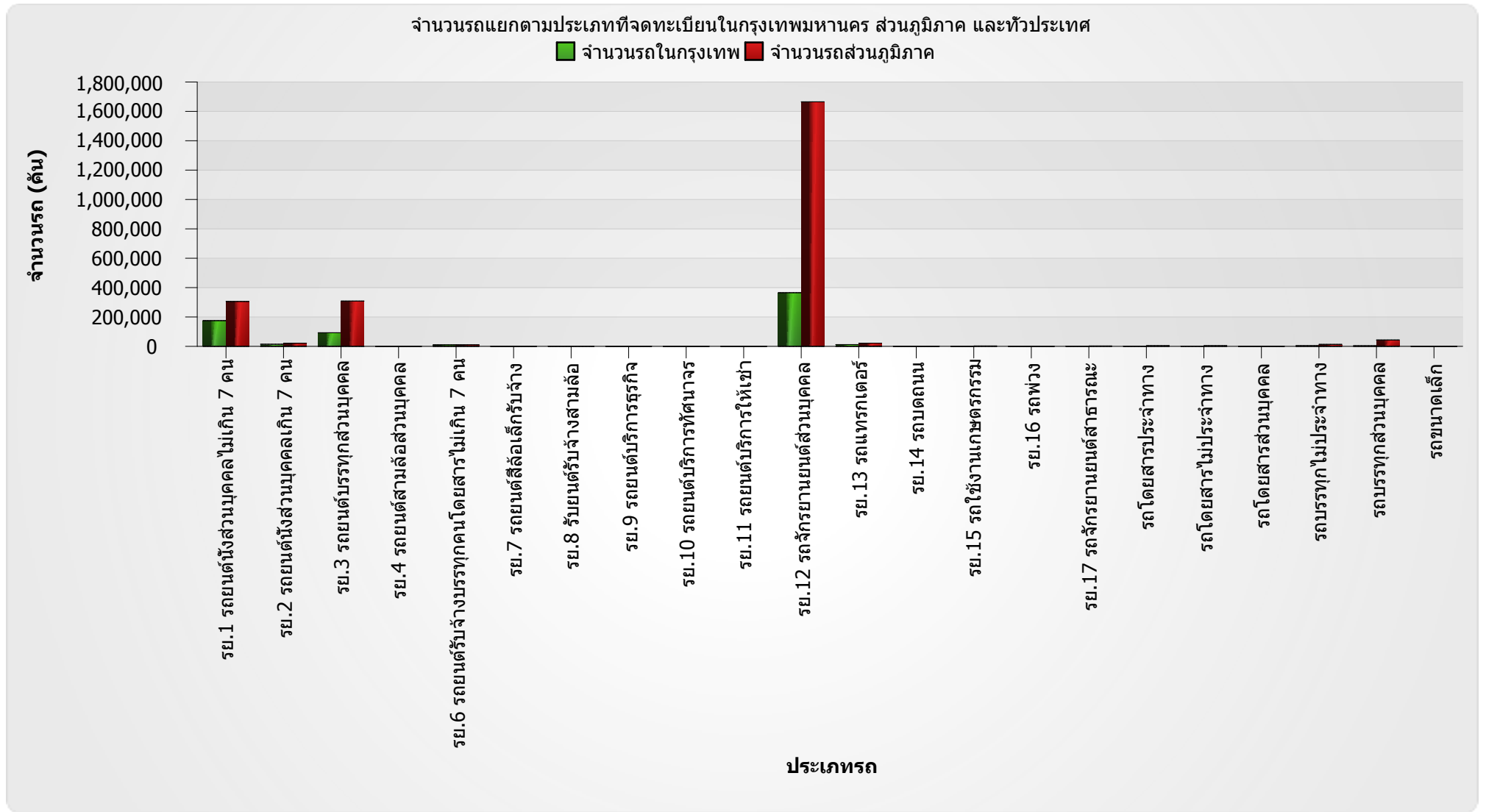


รายงานจำนวนรถแยกตามประเภทที่จดทะเบียนใหม่ในกรุงเทพมหานคร ส่วนภูมิภาค และทั่วประเทศ ปี พ.ศ.2553



รายงานจำนวนรถแยกตามประเภทที่จดทะเบียนใหม่ในกรุงเทพมหานคร ส่วนภูมิภาค และทั่วประเทศ ปี พ.ศ.2553

ตารางจำนวนรถแยกตามประเภทที่จดทะเบียนในกรุงเทพมหานคร ส่วนภูมิภาค และทั่วประเทศ				
ประเภทรถ		จำนวนรถในกรุงเทพ	จำนวนรถส่วนภูมิภาค	ทั่วประเทศ
รวมรถตามกฎหมายว่าด้วยรถยนต์	รถยนต์นั่งส่วนบุคคลไม่เกิน 7 คน	175,122	305,670	480,792
	รถยนต์นั่งส่วนบุคคลเกิน 7 คน	14,213	21,380	35,593
	รถยนต์บรรทุกส่วนบุคคล	92,533	308,440	400,973
	รถยนต์สามล้อส่วนบุคคล	46	63	109
	รถยนต์รับจ้างระหว่างจังหวัด	0	0	0
	รถยนต์รับจ้างบรรทุกทุกคนโดยสารไม่เกิน 7 คน	10,338	10,444	20,782
	รถยนต์สี่ล้อเล็กรับจ้าง	343	366	709
	รถยนต์รับจ้างสามล้อ	1,332	1,478	2,810
	รถยนต์บริการธุรกิจ	211	275	486
	รถยนต์บริการทัศนาจร	18	22	40
	รถยนต์บริการให้เช่า	18	18	36
	รถจักรยานยนต์ส่วนบุคคล	365,218	1,665,126	2,030,344
	รถแทรกเตอร์	12,123	21,915	34,038
	รถดถนน	92	325	417
	รถใช้งานเกษตรกรรม	0	2,531	2,531
	รถพ่วง	64	124	188
	รถจักรยานยนต์สาธารณะ	1,072	2,539	3,611
รวมรถตามกฎหมายว่าด้วยการขนส่งทางบก	รถโดยสารประจำทาง	1,354	4,417	5,771
	รถโดยสารไม่ประจำทาง	1,752	4,340	6,092

รายงานจำนวนรถแยกตามประเภทที่จดทะเบียนใหม่ในกรุงเทพมหานคร ส่วนภูมิภาค และทั่วประเทศ ปี พ.ศ.2553

ตารางจำนวนรถแยกตามประเภทที่จดทะเบียนในกรุงเทพมหานคร ส่วนภูมิภาค และทั่วประเทศ				
ประเภทรถ		จำนวนรถในกรุงเทพ	จำนวนรถส่วนภูมิภาค	ทั่วประเทศ
รวมรถตามกฎหมายว่าด้วยการขนส่งทางบก	รถโดยสารส่วนบุคคล	138	717	855
	รถบรรทุกไม่ประจำทาง	4,426	13,257	17,683
	รถบรรทุกส่วนบุคคล	3,953	43,249	47,202
	รถขนาดเล็ก	0	443	443