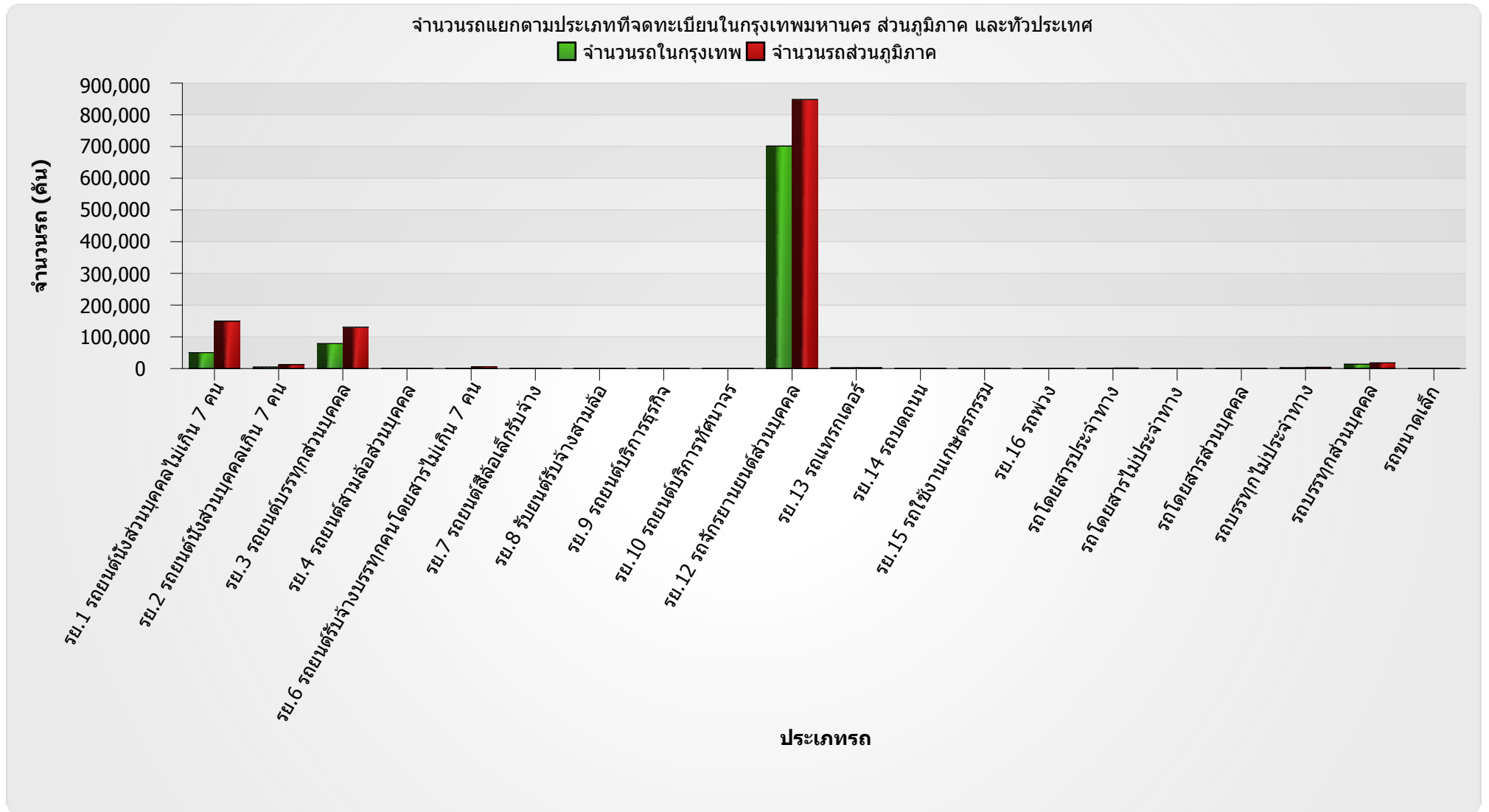


รายงานจำนวนรถแยกตามประเภทที่จดทะเบียนใหม่ในกรุงเทพมหานคร ส่วนภูมิภาค และทั่วประเทศ ปี พ.ศ.2546



รายงานจำนวนรถแยกตามประเภทที่จดทะเบียนใหม่ในกรุงเทพมหานคร ส่วนภูมิภาค และทั่วประเทศ ปี พ.ศ.2546

ตารางจำนวนรถแยกตามประเภทที่จดทะเบียนในกรุงเทพมหานคร ส่วนภูมิภาค และทั่วประเทศ				
ประเภทรถ		จำนวนรถในกรุงเทพ	จำนวนรถส่วนภูมิภาค	ทั่วประเทศ
รวมรถตามกฎหมายว่าด้วยรถยนต์	รย.1 รถยนต์นั่งส่วนบุคคลไม่เกิน 7 คน	50,049	149,445	199,494
	รย.2 รถยนต์นั่งส่วนบุคคลเกิน 7 คน	4,774	12,447	17,221
	รย.3 รถยนต์บรรทุกส่วนบุคคล	78,695	130,261	208,956
	รย.4 รถยนต์สามล้อส่วนบุคคล	17	25	42
	รย.5 รถยนต์รับจ้างระหว่างจังหวัด	0	0	0
	รย.6 รถยนต์รับจ้างบรรทุกคนโดยสารไม่เกิน 7 คน	9	5,890	5,899
	รย.7 รถยนต์สี่ล้อเล็กรับจ้าง	18	18	36
	รย.8 รถยนต์รับจ้างสามล้อ	29	29	58
	รย.9 รถยนต์บริการธุรกิจ	11	88	99
	รย.10 รถยนต์บริการทัศนาจร	0	3	3
	รย.11 รถยนต์บริการให้เช่า	0	0	0
	รย.12 รถจักรยานยนต์ส่วนบุคคล	701,453	848,190	1,549,643
	รย.13 รถแทรกเตอร์	2,576	2,759	5,335
	รย.14 รถบดถนน	195	247	442
	รย.15 รถใช้งานเกษตรกรรม	1,295	1,295	2,590
	รย.16 รถพ่วง	5	12	17
	รย.17 รถจักรยานยนต์สาธารณะ			
รวมรถตามกฎหมายว่าด้วยการขนส่งทางบก	รถโดยสารประจำทาง	1,341	1,853	3,194
	รถโดยสารไม่ประจำทาง	545	653	1,198

รายงานจำนวนรถแยกตามประเภทที่จดทะเบียนใหม่ในกรุงเทพมหานคร ส่วนภูมิภาค และทั่วประเทศ ปี พ.ศ.2546

ตารางจำนวนรถแยกตามประเภทที่จดทะเบียนในกรุงเทพมหานคร ส่วนภูมิภาค และทั่วประเทศ				
ประเภทรถ		จำนวนรถในกรุงเทพ	จำนวนรถส่วนภูมิภาค	ทั่วประเทศ
รวมรถตามกฎหมายว่าด้วยการขนส่งทางบก	รถโดยสารส่วนบุคคล	272	383	655
	รถบรรทุกไม่ประจำทาง	2,674	4,155	6,829
	รถบรรทุกส่วนบุคคล	13,731	18,087	31,818
	รถขนาดเล็ก	575	575	1,150