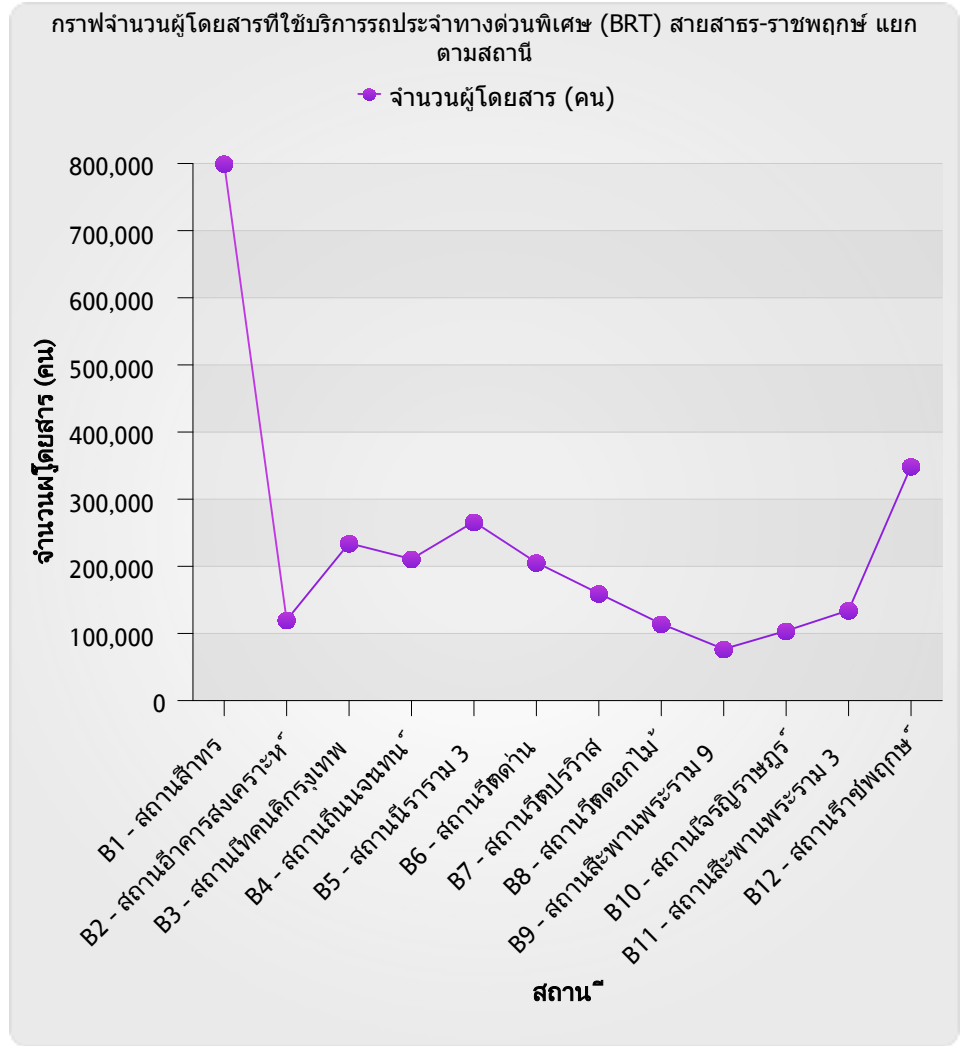
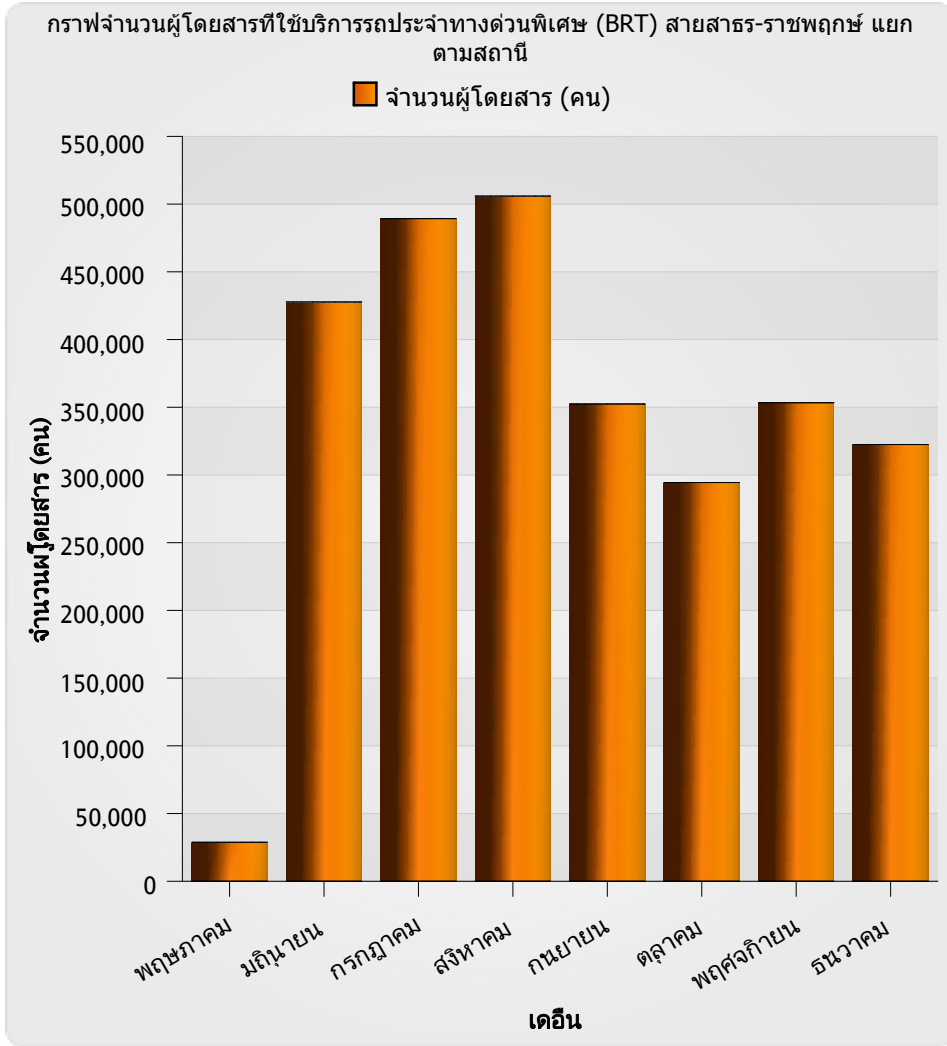




รายงานจำนวนผู้โดยสารที่ใช้บริการรถประจำทางด่วนพิเศษ (BRT) สายสาทร-ราชพฤกษ์ แยกตามสถานี ปี พ.ศ.2553



ตารางจำนวนผู้โดยสารที่ใช้บริการรถประจำทางด่วนพิเศษ (BRT) สายสาทร-ราชพฤกษ์ แยกตามสถานี

ชื่อสถานี	พฤษภาคม	มิถุนายน	กรกฎาคม	สิงหาคม	กันยายน	ตุลาคม	พฤศจิกายน	ธันวาคม	รวม
B1 - สถานีสาทร	9,650	121,883	128,808	137,404	105,727	93,985	107,463	94,886	799,806

รายงานจำนวนผู้โดยสารที่ใช้บริการรถประจำทางด่วนพิเศษ (BRT) สายสาทร-ราชพฤกษ์ แยกตามสถานี ปี พ.ศ.2553
ตารางจำนวนผู้โดยสารที่ใช้บริการรถประจำทางด่วนพิเศษ (BRT) สายสาทร-ราชพฤกษ์ แยกตามสถานี

ชื่อสถานี	พฤษภาคม	มิถุนายน	กรกฎาคม	สิงหาคม	กันยายน	ตุลาคม	พฤศจิกายน	ธันวาคม	รวม
B2 - สถานีอาคารสงเคราะห์	1,242	20,319	23,991	23,535	14,326	10,700	13,191	12,638	119,942
B3 - สถานีเทคนิคกรุงเทพ	2,060	35,132	42,884	45,480	31,767	17,847	31,923	27,238	234,331
B4 - สถานีถนนจันทน์	1,342	29,341	34,645	35,357	28,820	24,683	29,348	27,298	210,834
B5 - สถานีนราธรรม 3	1,957	35,600	44,114	46,567	36,344	31,857	35,618	34,140	266,197
B6 - สถานีวัดด่าน	1,508	29,711	36,003	38,175	26,199	23,919	26,386	23,707	205,608
B7 - สถานีวัดปริวาส	1,497	26,429	30,680	31,084	16,342	14,078	20,128	19,286	159,524
B8 - สถานีวัดดอกไม้	972	19,217	21,926	21,721	13,386	11,730	12,970	12,373	114,295
B9 - สถานีสะพานพระราม 9	614	12,437	15,116	14,959	8,851	7,579	8,822	8,371	76,749
B10 - สถานีเจริญราษฎร์	1,479	17,007	20,255	20,484	11,508	10,787	11,440	10,911	103,871
B11 - สถานีสะพานพระราม 3	1,162	20,764	25,270	25,963	16,656	13,198	16,462	14,859	134,334
B12 - สถานีราชพฤกษ์	5,305	59,881	65,610	65,179	42,493	34,062	39,599	36,776	348,905
รวม	28,788	427,721	489,302	505,908	352,419	294,425	353,350	322,483	2,774,396

แหล่งที่มา : บริษัท กรุงเทพมหานคร จำกัด

หมายเหตุ : รถประจำทางด่วนพิเศษ (BRT) สายสาทร-ราชพฤกษ์ เปิดให้บริการตั้งแต่วันที่ 29 พฤษภาคม 2553 โดยไม่ได้เก็บค่าโดยสาร และเริ่มเก็บค่าโดยสารตั้งแต่วันที่ 1 กันยายน 2553 เป็นต้นไป