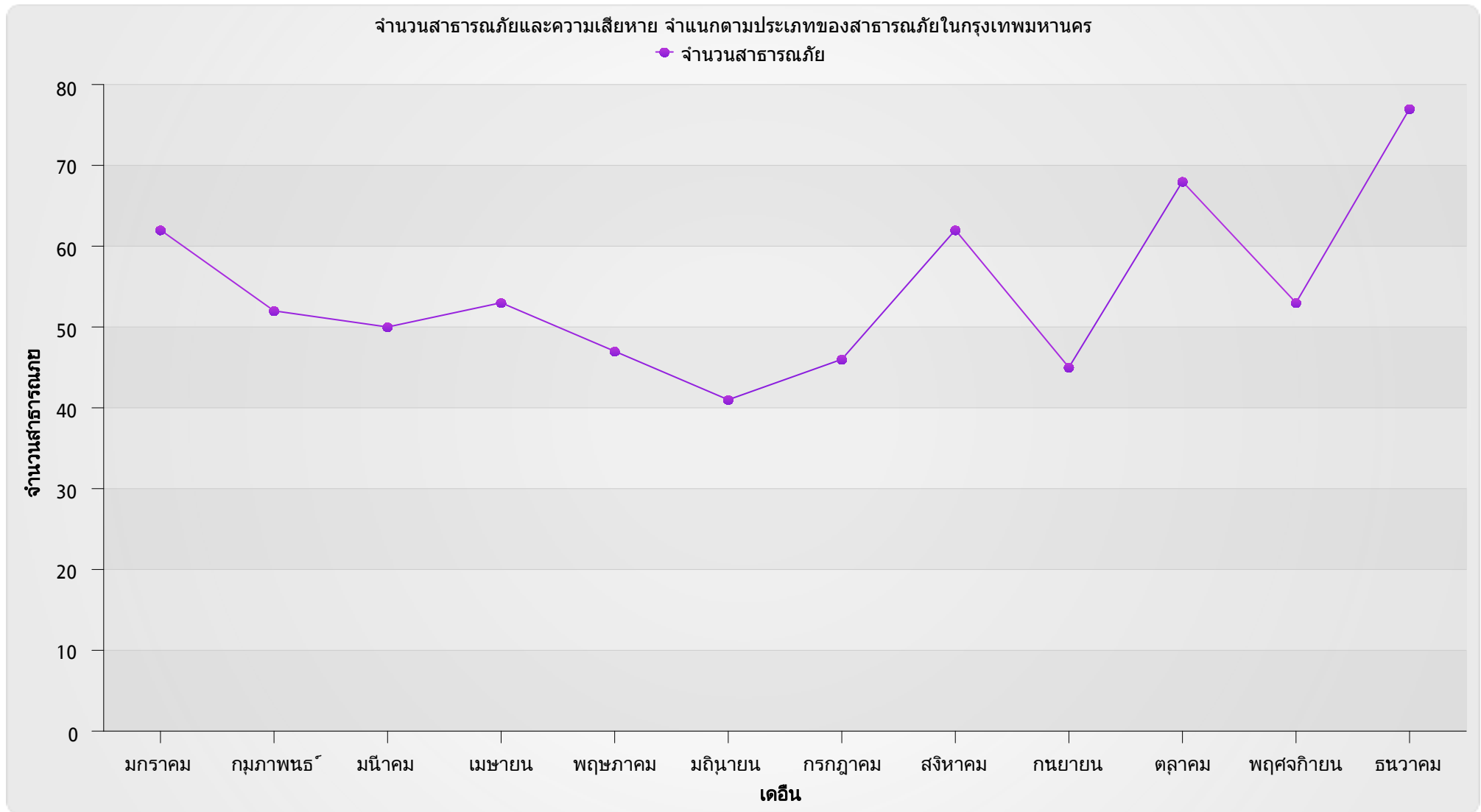




รายงานจำนวนสาธารณภัยและความเสียหาย จำแนกตามประเภทของสาธารณภัยในกรุงเทพมหานคร ปี พ.ศ.2548



รายงานจำนวนสาธารณภัยและความเสียหาย จำแนกตามประเภทของสาธารณภัยในกรุงเทพมหานคร ปี พ.ศ.2548

ตารางจำนวนสาธารณภัยและความเสียหาย จำแนกตามประเภทของสาธารณภัยในกรุงเทพมหานคร												
เดือน	ประเภทสาธารณภัย (ครั้ง)						ความเสียหาย					
							สาธารณภัยอื่นๆ (คน)			อัคคีภัย (คน)		
	อัคคีภัย	वादภัย	อุทกภัย	ภัยจากสารเคมีและวัตถุอันตราย	แผ่นดินไหวและอาคารถล่ม	อุบัติเหตุภัย	เสียชีวิต	บาดเจ็บสาหัส	บาดเจ็บเล็กน้อย	เสียชีวิต	บาดเจ็บสาหัส	บาดเจ็บเล็กน้อย
มกราคม	61	0	0	0	1	0	0	1	0	61	0	0
กุมภาพันธ์	50	0	1	1	0	0	1	0	0	50	0	1
มีนาคม	48	0	0	0	0	2	0	0	2	48	0	0
เมษายน	45	0	4	4	0	0	4	0	0	45	0	4
พฤษภาคม	46	1	0	0	0	0	0	0	0	46	1	0
มิถุนายน	39	0	1	1	0	0	1	0	0	39	0	1
กรกฎาคม	44	0	1	1	0	0	1	0	0	44	0	1
สิงหาคม	57	0	2	2	1	0	2	1	0	57	0	2
กันยายน	45	0	0	0	0	0	0	0	0	45	0	0
ตุลาคม	61	0	2	2	0	3	2	0	3	61	0	2
พฤศจิกายน	51	0	1	1	0	0	1	0	0	51	0	1
ธันวาคม	73	0	2	2	0	0	2	0	0	73	0	2
รวม	620	1	14	14	2	5	14	2	5	620	1	14