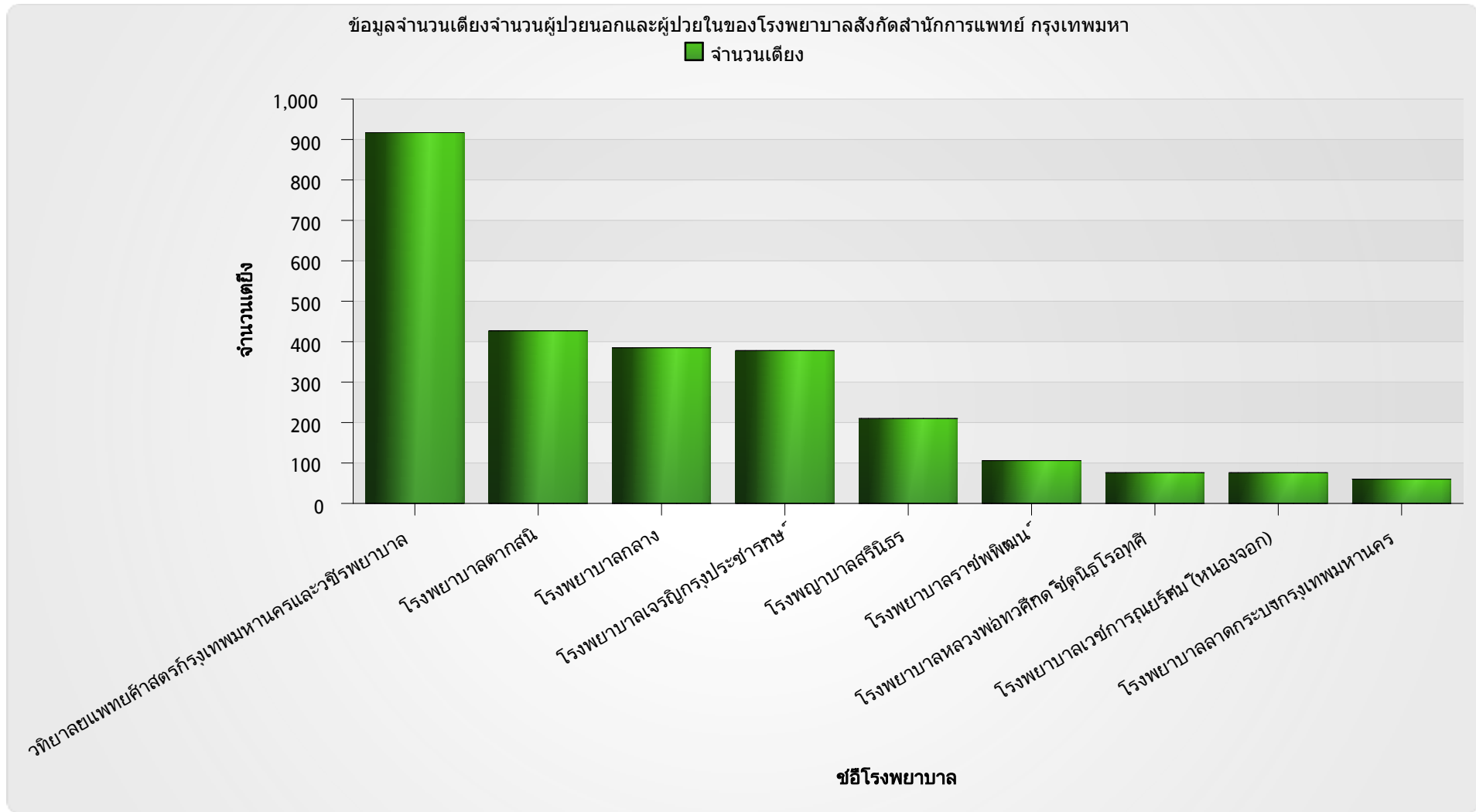


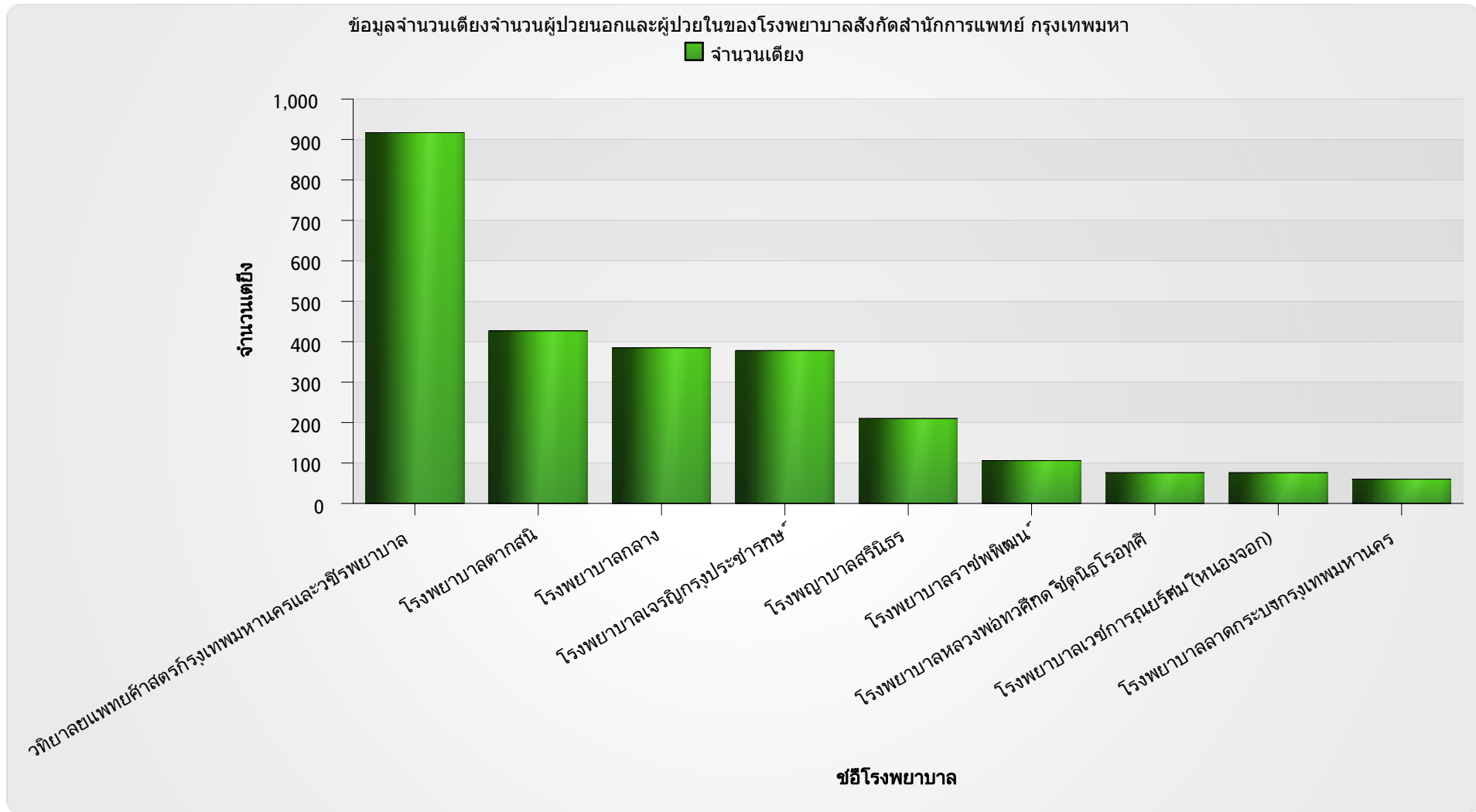
รายงานข้อมูลจำนวนเตียงจำนวนผู้ป่วยนอกและผู้ป่วยในของโรงพยาบาลสังกัดสำนักงานการแพทย์ กรุงเทพมหานคร ปี พ.ศ.2553



ตารางข้อมูลจำนวนเตียงจำนวนผู้ป่วยนอกและผู้ป่วยในของโรงพยาบาลสังกัดสำนักงานการแพทย์ กรุงเทพมหานคร

หอผู้ป่วย	วิทยาลัยแพทยศาสตร์	โรงพยาบาล	โรงพยาบาล	โรงพยาบาล	โรงพยาบาล	โรงพยาบาล	โรงพยาบาล	โรงพยาบาลเวช
-----------	--------------------	-----------	-----------	-----------	-----------	-----------	-----------	--------------

รายงานข้อมูลจำนวนเตียงจำนวนผู้ป่วยนอกและผู้ป่วยในของโรงพยาบาลสังกัดสำนักการแพทย์ กรุงเทพมหานคร ปี พ.ศ.2553



ตารางข้อมูลจำนวนเตียงจำนวนผู้ป่วยนอกและผู้ป่วยในของโรงพยาบาลสังกัดสำนักการแพทย์ กรุงเทพมหานคร	
หอผู้ป่วย	โรงพยาบาลลาดกระบังกรุงเทพมหานคร

รายงานข้อมูลจำนวนเตียงจำนวนผู้ป่วยนอกและผู้ป่วยในของโรงพยาบาลสังกัดสำนักการแพทย์ กรุงเทพมหานคร ปี พ.ศ.2553

หอผู้ป่วย	กรุงเทพมหานครและวิ ชพยาบาล		ตากสิน		กลาง		เจริญกรุงประชารักษ์		บาลสิรินธร		ราชพิพัฒน์		หลวงพ่อกวีศักดิ์ ชุตินุโรอุทิศ		การณยริศมี (หนองจอก)	
	สามัญ	พิเศษ	สามัญ	พิเศษ	สามัญ	พิเศษ	สามัญ	พิเศษ	สามัญ	พิเศษ	สามัญ	พิเศษ	สามัญ	พิเศษ	สามัญ	พิเศษ
อายุร กรรม	185	73	112	24	85	24	68	12	0	0	0	0	0	0	42	12
ไม่ระบุ	0	0	0	0	0	0	0	0	186	24	94	12	64	12	0	0
ศัลยกรรม	233	45	128	0	81	24	68	12	0	0	0	0	0	0	6	0
ศัลยกรรม กระดูก	57	15	0	0	50	12	60	12	0	0	0	0	0	0	0	0
จักษุ วิทยา	20	5	25	0	0	12	0	0	0	0	0	0	0	0	0	0
โสต ศล นาสิก ลาริงซ์	23	2	0	0	0	0	0	0	0	0	0	0	0	0	0	0
สูติ- นรีเวช กรรม	90	45	60	12	38	20	60	12	0	0	0	0	0	0	8	0
กุมาร เวชกรรม	87	12	66	0	37	2	74	0	0	0	0	0	0	0	8	0
พิเศษ รวม	10	15	0	0	0	0	0	0	0	0	0	0	0	0	0	0
รวม	705	212	391	36	291	94	330	48	186	24	94	12	64	12	64	12

แหล่งที่มา : ฝ่ายแผนงาน กองวิชาการ สำนักการแพทย์ กรุงเทพมหานคร

หมายเหตุ :

- * โรงพยาบาลเจริญกรุงประชารักษ์ รวมจักษุวิทยา และโสต ศอ นาสิก ลาริงซ์ ใช้เตียงศัลยกรรม
- โรงพยาบาลหลวงพ่อกวีศักดิ์ ชุตินุโร อุทิศ, โรงพยาบาลราชพิพัฒน์ และโรงพยาบาลสิรินธร ไม่จำแนกหอผู้ป่วย

รายงานข้อมูลจำนวนเตียงจำนวนผู้ป่วยนอกและผู้ป่วยในของโรงพยาบาลสังกัดสำนักงานการแพทย์ กรุงเทพมหานคร ปี พ.ศ.2553

หอผู้ป่วย		
	สามัญ	พิเศษ
อายุรกรรม	23	3
ไม่ระบุ	0	0
ศัลยกรรม	7	2
ศัลยกรรมกระดูก	3	0
จักษุวิทยา	0	0
โสต ศลนาสิก ลาริงซ์	0	0
สูติ-นรีเวชกรรม	9	0
กุมารเวชกรรม	13	0
พิเศษรวม	0	0
รวม	55	5

แหล่งที่มา : ฝ่ายแผนงาน กองวิชาการ สำนักงานการแพทย์ กรุงเทพมหานคร

หมายเหตุ :

- * โรงพยาบาลเจริญกรุงประชารักษ์ รวมจักษุวิทยา และโสต ศอ นาสิก ลาริงซ์ ใช้เตียงศัลยกรรม
- โรงพยาบาลหลวงพ่อทวีศักดิ์ ชุตินฺธโร อุทิศ, โรงพยาบาลราชพิพัฒน์ และโรงพยาบาลสิรินธร ไม่จำแนกหอผู้ป่วย