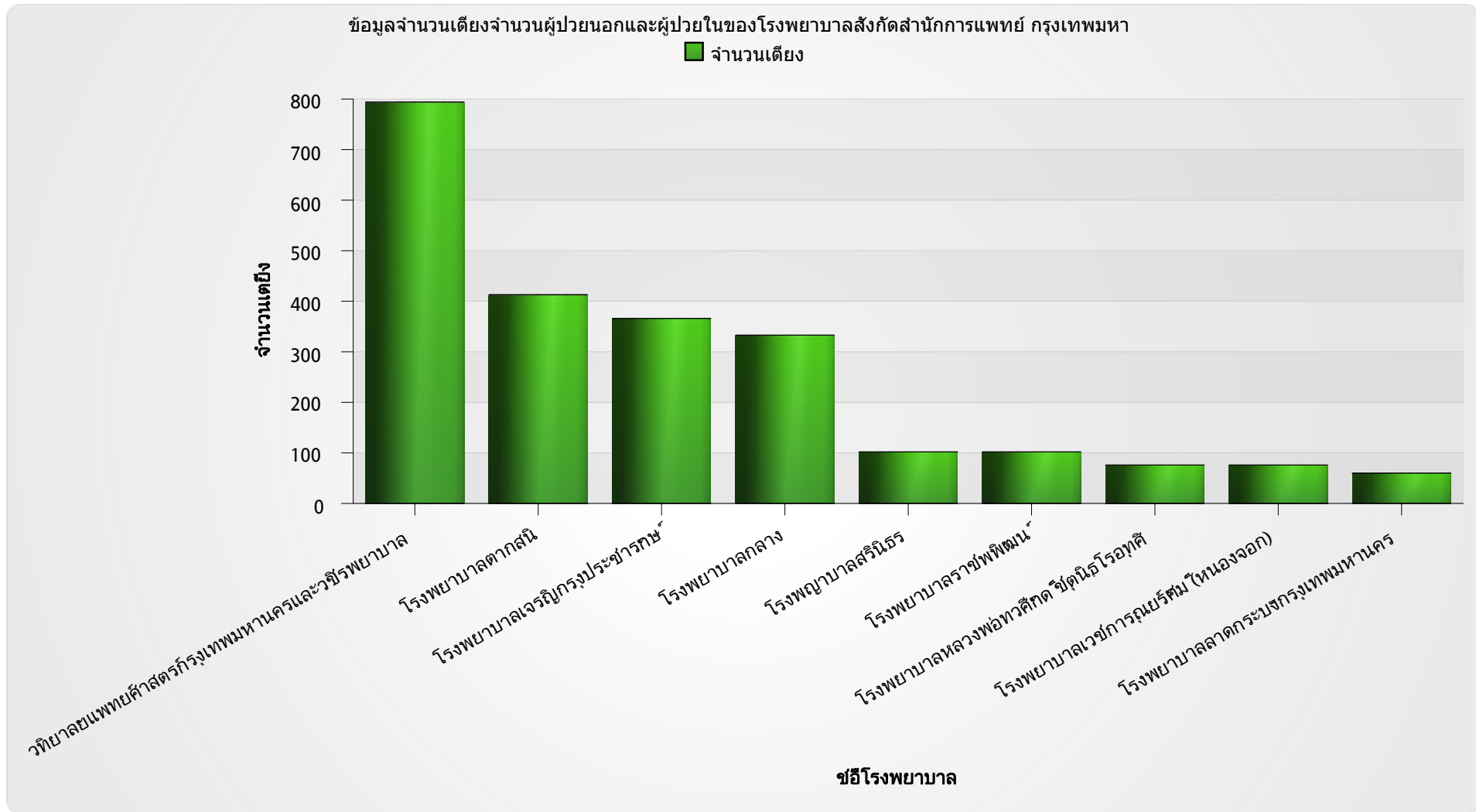
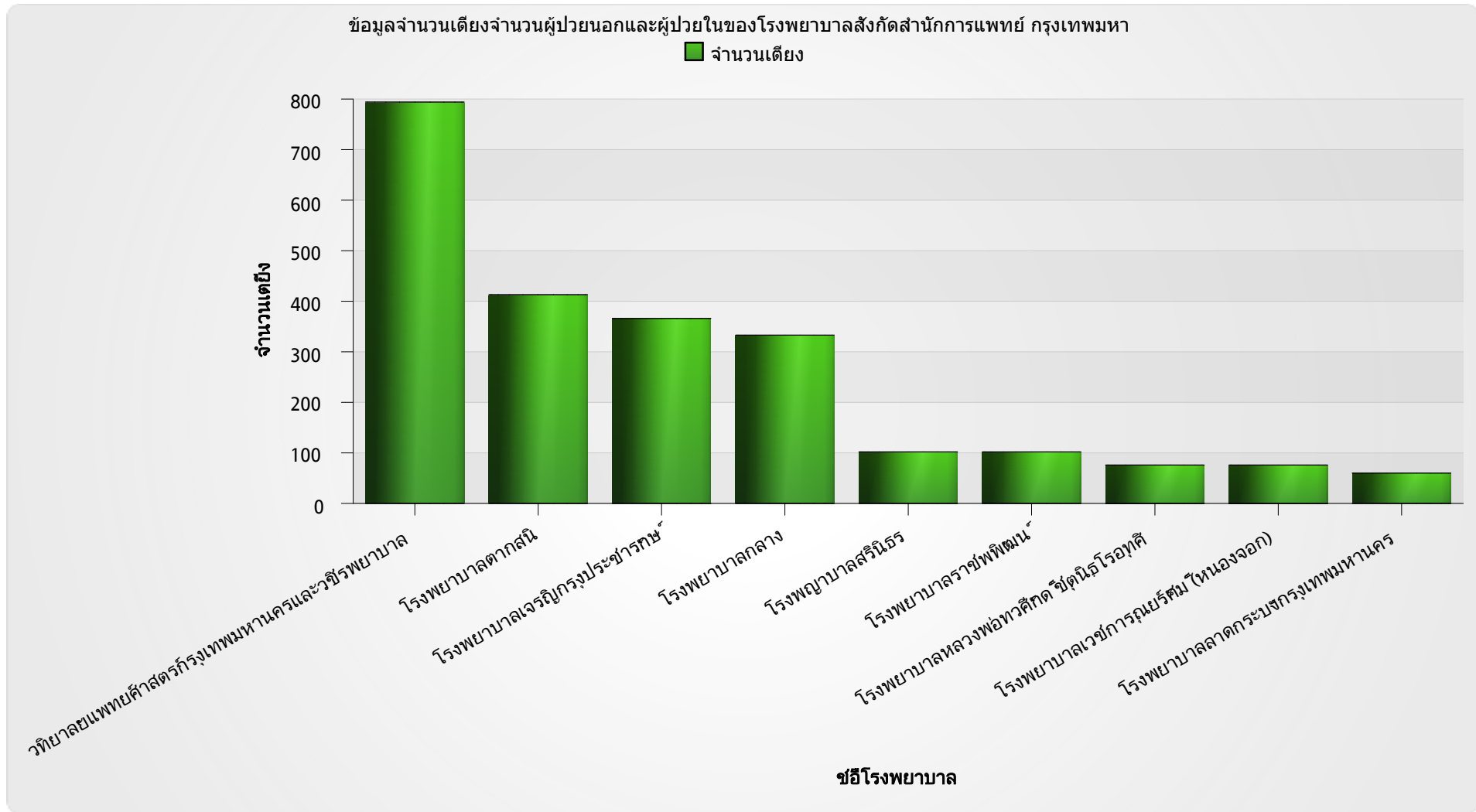


รายงานข้อมูลจำนวนเตียงจำนวนผู้ป่วยนอกและผู้ป่วยในของโรงพยาบาลสังกัดสำนักงานการแพทย์ กรุงเทพมหานคร ปี พ.ศ.2550



ตารางข้อมูลจำนวนเตียงจำนวนผู้ป่วยนอกและผู้ป่วยในของโรงพยาบาลสังกัดสำนักงานการแพทย์ กรุงเทพมหานคร								
หอผู้ป่วย	วิทยาลัย	โรงพยาบาล	โรงพยาบาล	โรงพยาบาล	โรงพยาบาล	โรงพยาบาล	โรงพยาบาล	โรงพยาบาล

รายงานข้อมูลจำนวนเตียงจำนวนผู้ป่วยนอกและผู้ป่วยในของโรงพยาบาลสังกัดสำนักงานการแพทย์ กรุงเทพมหานคร ปี พ.ศ.2550



ตารางข้อมูลจำนวนเตียงจำนวนผู้ป่วยนอกและผู้ป่วยในของโรงพยาบาลสังกัดสำนักงานการแพทย์ กรุงเทพมหานคร	
หอผู้ป่วย	โรงพยาบาลลาดกระบังกรุงเทพมหานคร

รายงานข้อมูลจำนวนเตียงจำนวนผู้ป่วยนอกและผู้ป่วยในของโรงพยาบาลสังกัดสำนักงานการแพทย์ กรุงเทพมหานคร ปี พ.ศ.2550

หอผู้ป่วย	แพทยศาสตร์ กรุงเทพมหานครและ วิชรพยาบาล		ตากสิน		เจริญกรุงประชารักษ์		กลาง		บาลสิรินธร		ราชพิพัฒน์		หลวงพ่อทวี ศักดิ์ ชุตินุรโรอุทิศ		เวชการณย์รัต มี (หนองจอก)
	สามัญ	พิเศษ	สามัญ	พิเศษ	สามัญ	พิเศษ	สามัญ	พิเศษ	สามัญ	พิเศษ	สามัญ	พิเศษ	สามัญ	พิเศษ	สามัญ
อายุรกรรม	113	48	98	24	68	12	82	12	60	0	0	0	0	0	54
ไม่ระบุ	0	0	25	0	0	0	0	12	0	0	90	12	64	12	0
ศัลยกรรม	215	49	68	0	68	12	32	24	30	0	0	0	0	0	6
ศัลยกรรม กระดูก	50	15	60	0	60	0	50	12	0	0	0	0	0	0	0
จักษุวิทยา	20	5	0	0	0	0	0	0	0	0	0	0	0	0	0
โสต ศล นาสิก ลาริงซ์	22	2	0	0	0	0	0	0	0	0	0	0	0	0	0
สูติ-นรีเวช กรรม	90	45	60	12	60	12	38	12	0	0	0	0	0	0	8
กุมาร เวชกรรม	87	10	66	0	74	0	37	12	0	0	0	0	0	0	8
พิเศษรวม	8	15	0	0	0	0	0	0	0	0	0	0	0	0	0
เวชศาสตร์ ฉุกเฉินและ นิติเวชศาสตร์	0	0	0	0	0	0	0	10	0	12	0	0	0	0	0
รวม	605	189	377	36	330	36	239	94	90	12	90	12	64	12	76

แหล่งที่มา : ฝ่ายแผนงาน กองวิชาการ สำนักงานการแพทย์ กรุงเทพมหานคร

หมายเหตุ :

- * โรงพยาบาลเจริญกรุงประชารักษ์ รวมจักษุวิทยา และโสต ศอ นาสิก ลาริงซ์ ใช้เตียงศัลยกรรม
- โรงพยาบาลหลวงพ่อทวีศักดิ์ ชุตินุรโร อุทิศ, โรงพยาบาลราชพิพัฒน์ และโรงพยาบาลสิรินธร ไม่จำแนกหอผู้ป่วย

รายงานข้อมูลจำนวนเตียงจำนวนผู้ป่วยนอกและผู้ป่วยในของโรงพยาบาลสังกัดสำนักงานการแพทย์ กรุงเทพมหานคร ปี พ.ศ.2550

หอผู้ป่วย		
	สามัญ	พิเศษ
อายุรกรรม	23	3
ไม่ระบุ	0	0
ศัลยกรรม	7	2
ศัลยกรรม กระดูก	3	0
จักษุวิทยา	0	0
โสต ศล นาสิก ลาริงซ์	0	0
สูติ-นรีเวช กรรม	9	0
กุมาร เวชกรรม	13	0
พิเศษรวม	0	0
เวชศาสตร์ ฉุกเฉินและ นิติเวชศาสตร์	0	0
รวม	55	5

แหล่งที่มา : ฝ่ายแผนงาน กองวิชาการ สำนักงานการแพทย์ กรุงเทพมหานคร

หมายเหตุ :

- * โรงพยาบาลเจริญกรุงประชารักษ์ รวมจักษุวิทยา และโสต ศอ นาสิก ลาริงซ์ ใช้เตียงศัลยกรรม
- โรงพยาบาลหลวงพ่อทวีศักดิ์ ชุตินฺธโร อุทิศ, โรงพยาบาลราชพิพัฒน์ และโรงพยาบาลสิรินธร ไม่จำแนกหอผู้ป่วย