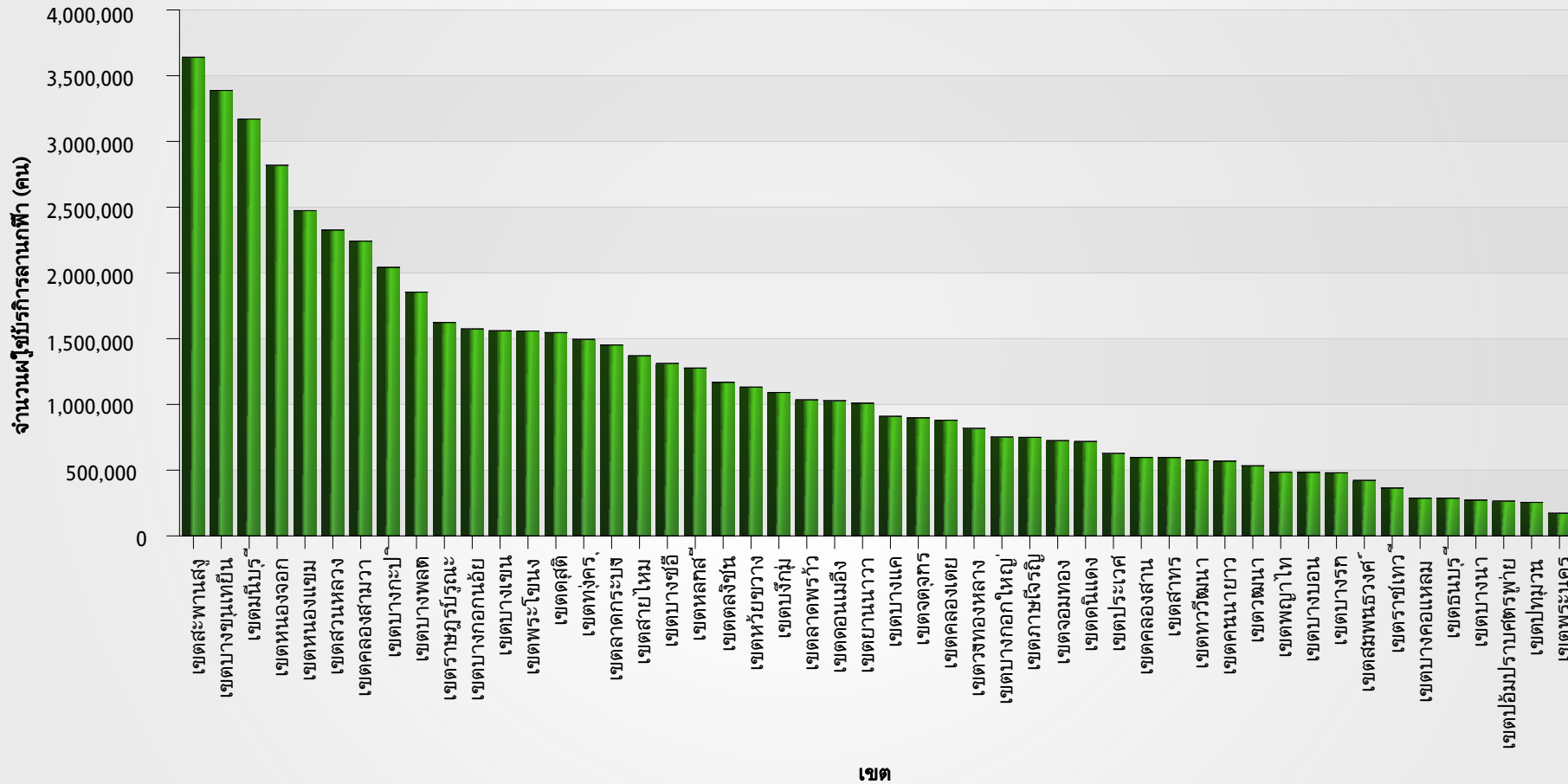




รายงานข้อมูลจำนวนผู้ใช้บริการลานกีฬากรุงเทพมหานคร สังกัดสำนักงานเขต จำแนกตามรายเขต ปี พ.ศ.2551

ข้อมูลจำนวนผู้ใช้บริการลานกีฬากรุงเทพมหานคร สังกัดสำนักงานเขต จำแนกตามรายเขต

■ จำนวนผู้ใช้บริการลานกีฬา



ตารางข้อมูลจำนวนผู้ใช้บริการลานกีฬากรุงเทพมหานคร สังกัดสำนักงานเขต จำแนกตามรายเขต

เขต	จำนวนลานกีฬากรุงเทพมหานคร (ลาน)				จำนวนผู้ใช้บริการลานกีฬา
	ลานกีฬาประเภท A	ลานกีฬาประเภท B	ลานกีฬาประเภท C	รวม	
เขตสะพานสูง	5	2	12	19	3,639,375

**รายงานข้อมูลจำนวนผู้ใช้บริการลานกีฬากรุงเทพมหานคร สังกัดสำนักงานเขต จำแนกตามรายเขต ปี พ.ศ.2551**

ตารางข้อมูลจำนวนผู้ใช้บริการลานกีฬากรุงเทพมหานคร สังกัดสำนักงานเขต จำแนกตามรายเขต					
เขต	จำนวนลานกีฬากรุงเทพมหานคร (ลาน)				จำนวนผู้ใช้บริการลานกีฬา
	ลานกีฬาประเภท A	ลานกีฬาประเภท B	ลานกีฬาประเภท C	รวม	
เขตบางขุนเทียน	0	3	24	27	3,387,582
เขตมีนบุรี	0	4	7	11	3,170,442
เขตหนองจอก	1	6	19	26	2,818,301
เขตหนองแขม	3	1	16	20	2,473,504
เขตสวนหลวง	2	0	35	37	2,326,472
เขตคลองสามวา	4	1	26	31	2,241,941
เขตบางกะปิ	0	4	33	37	2,042,247
เขตบางพลัด	3	6	35	44	1,854,138
เขตราชบุรีบูรณะ	0	1	22	23	1,622,975
เขตบางกอกน้อย	4	20	50	74	1,573,894
เขตบางเขน	2	2	22	26	1,560,175
เขตพระโขนง	0	0	12	12	1,558,336
เขตดุสิต	4	1	7	12	1,546,069
เขตทุ่งครุ	3	2	35	40	1,494,692
เขตลาดกระบัง	2	0	31	33	1,451,915
เขตสายไหม	3	0	26	29	1,369,687

แหล่งที่มา : กองการกีฬา สำนักวัฒนธรรม กีฬา และการท่องเที่ยว กรุงเทพมหานคร

หมายเหตุ :

ประเภท A หมายถึง ลานกีฬาที่มีขนาดพื้นที่มากกว่า 1 ไร่ ไม่จำกัดเวลาในการใช้ จำนวนผู้ใช้บริการมากกว่า 100 คน/วัน

ประเภท B หมายถึง ลานกีฬาที่มีขนาดพื้นที่ไม่เกิน 1 ไร่ (200 - 400 ตารางวา) ไม่จำกัดเวลาในการใช้ จำนวนผู้ใช้บริการไม่เกิน 100 คน/วัน

ประเภท C หมายถึง ลานกีฬาที่ไม่จำกัดขนาดพื้นที่ จำกัดเวลาในการใช้ ไม่จำกัดจำนวนผู้ใช้บริการ

**รายงานข้อมูลจำนวนผู้ใช้บริการลานกีฬากรุงเทพมหานคร สังกัดสำนักงานเขต จำแนกตามรายเขต ปี พ.ศ.2551**

ตารางข้อมูลจำนวนผู้ใช้บริการลานกีฬากรุงเทพมหานคร สังกัดสำนักงานเขต จำแนกตามรายเขต					
เขต	จำนวนลานกีฬากรุงเทพมหานคร (ลาน)				จำนวนผู้ใช้บริการลานกีฬา
	ลานกีฬาประเภท A	ลานกีฬาประเภท B	ลานกีฬาประเภท C	รวม	
เขตบางซื่อ	3	0	15	18	1,311,462
เขตหลักสี่	0	3	25	28	1,276,439
เขตดลิ่งชัน	4	1	5	10	1,168,241
เขตห้วยขวาง	7	16	12	35	1,131,704
เขตบึงกุ่ม	7	6	34	47	1,090,708
เขตลาดพร้าว	2	0	12	14	1,034,641
เขตดอนเมือง	0	2	19	21	1,028,278
เขตยานนาวา	4	1	13	18	1,009,444
เขตบางแค	1	8	26	35	909,414
เขตจตุจักร	5	2	23	30	898,075
เขตคลองเตย	4	4	20	28	879,698
เขตวังทองหลาง	2	1	12	15	817,889
เขตบางกอกใหญ่	1	4	34	39	751,805
เขตภาษีเจริญ	3	3	13	19	749,493
เขตจอมทอง	5	5	18	28	724,595
เขตดินแดง	1	2	4	7	718,151

แหล่งที่มา : กองการกีฬา สำนักวัฒนธรรม กีฬา และการท่องเที่ยว กรุงเทพมหานคร

หมายเหตุ :

ประเภท A หมายถึง ลานกีฬาที่มีขนาดพื้นที่มากกว่า 1 ไร่ ไม่จำกัดเวลาในการใช้ จำนวนผู้ใช้บริการมากกว่า 100 คน/วัน

ประเภท B หมายถึง ลานกีฬาที่มีขนาดพื้นที่ไม่เกิน 1 ไร่ (200 - 400 ตารางวา) ไม่จำกัดเวลาในการใช้ จำนวนผู้ใช้บริการไม่เกิน 100 คน/วัน

ประเภท C หมายถึง ลานกีฬาที่ไม่จำกัดขนาดพื้นที่ จำกัดเวลาในการใช้ ไม่จำกัดจำนวนผู้ใช้บริการ

**รายงานข้อมูลจำนวนผู้ใช้บริการลานกีฬากรุงเทพมหานคร สังกัดสำนักงานเขต จำแนกตามรายเขต ปี พ.ศ.2551**

ตารางข้อมูลจำนวนผู้ใช้บริการลานกีฬากรุงเทพมหานคร สังกัดสำนักงานเขต จำแนกตามรายเขต					
เขต	จำนวนลานกีฬากรุงเทพมหานคร (ลาน)				จำนวนผู้ใช้บริการลานกีฬา
	ลานกีฬาประเภท A	ลานกีฬาประเภท B	ลานกีฬาประเภท C	รวม	
เขตประเวศ	1	3	28	32	627,064
เขตคลองสาน	2	6	19	27	596,282
เขตสาทร	3	4	20	27	595,838
เขตทวีวัฒนา	4	1	20	25	576,762
เขตคันนายาว	5	3	15	23	568,713
เขตวัฒนา	3	0	15	18	533,142
เขตปญาไท	2	0	12	14	484,889
เขตบางบอน	1	6	15	22	483,771
เขตบางรัก	1	10	26	37	479,809
เขตสัมพันธวงศ์	0	1	8	9	422,161
เขตราชเทวี	0	2	6	8	364,145
เขตบางคอแหลม	4	7	28	39	286,914
เขตธนบุรี	5	12	27	44	286,850
เขตบางนา	2	3	1	6	272,254
เขตป้อมปราบศัตรูพ่าย	0	0	5	5	264,685
เขตปทุมวัน	2	2	7	11	254,970

แหล่งที่มา : กองการกีฬา สำนักวัฒนธรรม กีฬา และการท่องเที่ยว กรุงเทพมหานคร

หมายเหตุ :

ประเภท A หมายถึง ลานกีฬาที่มีขนาดพื้นที่มากกว่า 1 ไร่ ไม่จำกัดเวลาในการใช้ จำนวนผู้ใช้บริการมากกว่า 100 คน/วัน

ประเภท B หมายถึง ลานกีฬาที่มีขนาดพื้นที่ไม่เกิน 1 ไร่ (200 - 400 ตารางวา) ไม่จำกัดเวลาในการใช้ จำนวนผู้ใช้บริการไม่เกิน 100 คน/วัน

ประเภท C หมายถึง ลานกีฬาที่ไม่จำกัดขนาดพื้นที่ จำกัดเวลาในการใช้ ไม่จำกัดจำนวนผู้ใช้บริการ

**รายงานข้อมูลจำนวนผู้ใช้บริการลานกีฬากรุงเทพมหานคร สังกัดสำนักงานเขต จำแนกตามรายเขต ปี พ.ศ.2551**

ตารางข้อมูลจำนวนผู้ใช้บริการลานกีฬากรุงเทพมหานคร สังกัดสำนักงานเขต จำแนกตามรายเขต					
เขต	จำนวนลานกีฬากรุงเทพมหานคร (ลาน)				จำนวนผู้ใช้บริการลานกีฬา
	ลานกีฬาประเภท A	ลานกีฬาประเภท B	ลานกีฬาประเภท C	รวม	
เขตพระนคร	1	9	9	19	172,234
รวม	2,420	3,600	19,160	25,180	1,178,045,300

แหล่งที่มา : กองการกีฬา สำนักวัฒนธรรม กีฬา และการท่องเที่ยว กรุงเทพมหานคร

หมายเหตุ :

ประเภท A หมายถึง ลานกีฬาที่มีขนาดพื้นที่มากกว่า 1 ไร่ ไม่จำกัดเวลาในการใช้ จำนวนผู้ใช้บริการมากกว่า 100 คน/วัน

ประเภท B หมายถึง ลานกีฬาที่มีขนาดพื้นที่ไม่เกิน 1 ไร่ (200 - 400 ตารางวา) ไม่จำกัดเวลาในการใช้ จำนวนผู้ใช้บริการไม่เกิน 100 คน/วัน

ประเภท C หมายถึง ลานกีฬาที่ไม่จำกัดขนาดพื้นที่ จำกัดเวลาในการใช้ ไม่จำกัดจำนวนผู้ใช้บริการ