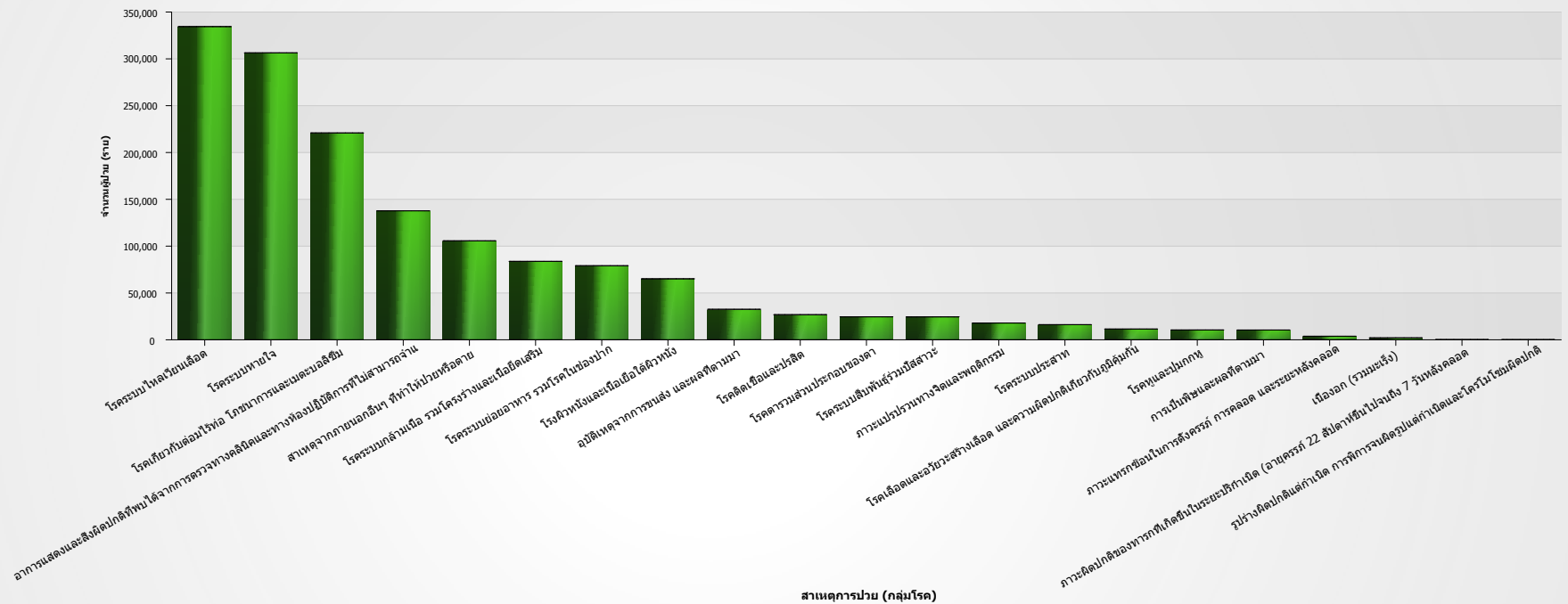




รายงานข้อมูลจำนวนผู้ป่วยนอกตามกลุ่มสาเหตุการป่วยของศูนย์บริการสาธารณสุขในเขตกรุงเทพมหานคร ปี 2550

จำนวนผู้ป่วยนอกตามกลุ่มสาเหตุการป่วยของศูนย์บริการสาธารณสุขในเขตกรุงเทพมหานคร

■ จำนวนผู้ป่วย (ราย)



รายงานข้อมูลจำนวนผู้ป่วยนอกตามกลุ่มสาเหตุการป่วยของศูนย์บริการสาธารณสุขในเขตกรุงเทพมหานคร ปี 2550

ตารางข้อมูลจำนวนผู้ป่วยนอกตามกลุ่มสาเหตุการป่วยของศูนย์บริการสาธารณสุขในเขตกรุงเทพมหานคร		
ลำดับที่	สาเหตุการป่วย (กลุ่มโรค)	จำนวนผู้ป่วย (ราย)
1	โรกระบบไหลเวียนเลือด	334,454
2	โรกระบบหายใจ	306,413
3	โรคเกี่ยวกับต่อมไร้ท่อ โภชนาการและเมตาบอลิซึม	220,879
4	อาการแสดงและสิ่งผิดปกติที่พบได้จากการตรวจทางคลินิกและทางห้องปฏิบัติการที่ไม่สามารถจำแนกโรคในกลุ่มอื่นได้	137,734
5	สาเหตุจากภายนอกอื่นๆ ที่ทำให้ป่วยหรือตาย	105,681
6	โรกระบบกล้ามเนื้อ รวมโครงร่างและเนื้อเยื่อเสริม	83,770
7	โรกระบบย่อยอาหาร รวมโรคในช่องปาก	79,104
8	โรงผิวหนังและเนื้อเยื่อใต้ผิวหนัง	65,115
9	อุบัติเหตุจากการขนส่ง และผลที่ตามมา	32,559
10	โรคติดเชื้อและปรสิต	26,817
11	โรคตาารวมส่วนประกอบของตา	24,527
12	โรกระบบสืบพันธุ์ร่วมปัสสาวะ	24,487
13	ภาวะแปรปรวนทางจิตและพฤติกรรม	17,879
14	โรกระบบประสาท	16,187
15	โรคเลือดและอวัยวะสร้างเลือด และความผิดปกติเกี่ยวกับภูมิคุ้มกัน	11,498
16	โรคหูและปมกกหู	10,500
17	การเป็นพิษและผลที่ตามมา	10,459
18	ภาวะแทรกซ้อนในการตั้งครรภ์ การคลอด และระยะหลังคลอด	3,812

รายงานข้อมูลจำนวนผู้ป่วยนอกตามกลุ่มสาเหตุการป่วยของศูนย์บริการสาธารณสุขในเขตกรุงเทพมหานคร ปี 2550

ตารางข้อมูลจำนวนผู้ป่วยนอกตามกลุ่มสาเหตุการป่วยของศูนย์บริการสาธารณสุขในเขตกรุงเทพมหานคร		
ลำดับที่	สาเหตุการป่วย (กลุ่มโรค)	จำนวนผู้ป่วย (ราย)
19	เนื้องอก (รวมมะเร็ง)	2,083
20	ภาวะผิดปกติของทารกที่เกิดขึ้นในระยะปริกำเนิด (อายุครรภ์ 22 สัปดาห์ขึ้นไปจนถึง 7 วันหลังคลอด)	197
21	รูปร่างผิดปกติแต่กำเนิด การพิการจนผิดรูปแต่กำเนิดและโครโมโซมผิดปกติ	143
รวม		1,514,298