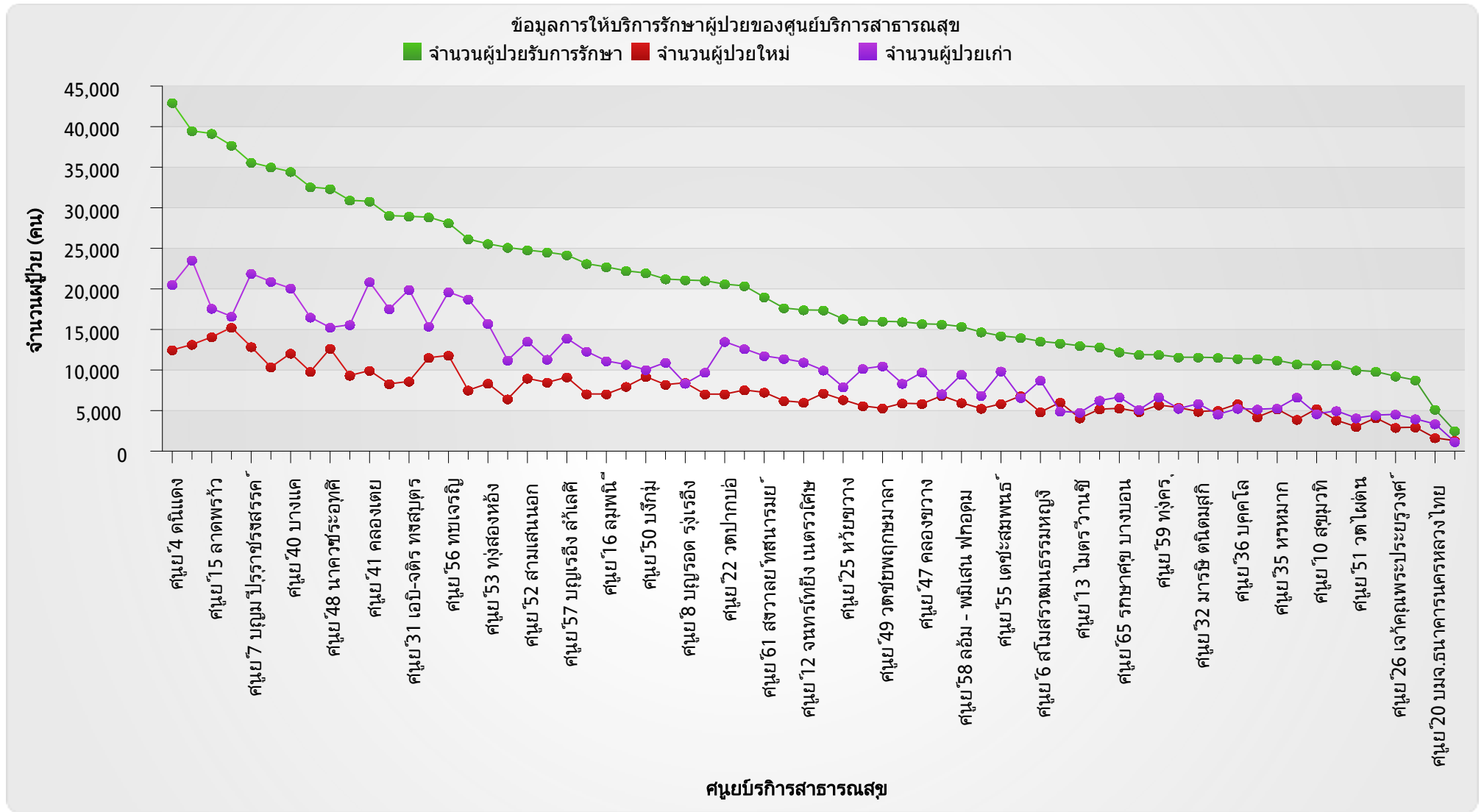


รายงานข้อมูลการให้บริการรักษาผู้ป่วยของศูนย์บริการสาธารณสุข ปี พ.ศ.2549



**รายงานข้อมูลการให้บริการรักษาผู้ป่วยของศูนย์บริการสาธารณสุข ปี พ.ศ.2549**

ตารางข้อมูลการให้บริการรักษาผู้ป่วยของศูนย์บริการสาธารณสุข			
ศูนย์บริการสาธารณสุข	จำนวนผู้ป่วยรับการรักษา	จำนวนผู้ป่วยใหม่	จำนวนผู้ป่วยเก่า
ศูนย์ 4 ดินแดง	42,944	12,475	20,512
ศูนย์ 43 มีนบุรี	39,477	13,142	23,542
ศูนย์ 15 ลาดพร้าว	39,150	14,070	17,585
ศูนย์ 21 วัฒนาทอง	37,679	15,240	16,606
ศูนย์ 7 บุญมี ปุระาขรังสรรค์	35,576	12,864	21,891
ศูนย์ 29 ช่าง นุชเนตร	34,997	10,364	20,897
ศูนย์ 40 บางแค	34,450	12,054	20,077
ศูนย์ 3 บางซื่อ	32,556	9,801	16,499
ศูนย์ 48 นาควัชรระฤทิต	32,339	12,647	15,251
ศูนย์ 19 วงศ์สว่าง	30,921	9,334	15,577
ศูนย์ 41 คลองเตย	30,797	9,929	20,868
ศูนย์ 27 จันทร ฉิมไพบูลย์	29,030	8,294	17,522
ศูนย์ 31 เอ็ม-จิตร ทั้งสมุทร	28,948	8,601	19,912
ศูนย์ 33 วังหงส์รัตนาราม	28,840	11,527	15,380
ศูนย์ 56 ทับเจริญ	28,121	11,796	19,615
ศูนย์ 38 จิต ทองคำ บำเพ็ญ	26,142	7,509	18,723
ศูนย์ 53 หุ่นสองห้อง	25,558	8,348	15,721
ศูนย์ 63 สมาคมแต่จิวแห่งประเทศไทย	25,104	6,419	11,204
ศูนย์ 52 สามเสนนอก	24,789	8,971	13,529

**รายงานข้อมูลการให้บริการรักษาผู้ป่วยของศูนย์บริการสาธารณสุข ปี พ.ศ.2549**

ตารางข้อมูลการให้บริการรักษาผู้ป่วยของศูนย์บริการสาธารณสุข			
ศูนย์บริการสาธารณสุข	จำนวนผู้ป่วยรับการรักษา	จำนวนผู้ป่วยใหม่	จำนวนผู้ป่วยเก่า
ศูนย์ 9 ประชาธิปไตย	24,517	8,475	11,314
ศูนย์ 57 บุญเรือง ล้าเลิศ	24,180	9,117	13,911
ศูนย์ 23 สีพระยา	23,104	7,051	12,297
ศูนย์ 16 ลุมพินี	22,709	7,045	11,120
ศูนย์ 39 ราษฎร์บูรณะ	22,226	7,960	10,685
ศูนย์ 50 บึงกุ่ม	21,959	9,179	10,035
ศูนย์ 17 ประชาธิปไตย	21,214	8,206	10,930
ศูนย์ 8 บุญรอด รุ่งเรือง	21,099	8,433	8,344
ศูนย์ 18 มงคล วอนวังตาล	21,015	7,030	9,708
ศูนย์ 22 รัตติกาล	20,588	7,030	13,495
ศูนย์ 24 บางเขน	20,371	7,541	12,613
ศูนย์ 61 สี่วาฬ ทัศนารมย์	18,989	7,248	11,741
ศูนย์ 60 รทสจ. มโนชญากร	17,643	6,211	11,389
ศูนย์ 12 จันทน์เทียง เนตรวิเศษ	17,407	5,998	10,958
ศูนย์ 45 รมเกล้า ลาดกระบัง	17,379	7,136	9,971
ศูนย์ 25 ห้วยขวาง	16,309	6,332	7,910
ศูนย์ 66 ตำหนักพระแม่กวนอิม โชคชัย 4	16,074	5,573	10,159
ศูนย์ 49 รัชชียพฤษภมาลา	16,009	5,289	10,482
ศูนย์ 54 ทัศนีย์	15,947	5,909	8,335

**รายงานข้อมูลการให้บริการรักษาผู้ป่วยของศูนย์บริการสาธารณสุข ปี พ.ศ.2549**

ตารางข้อมูลการให้บริการรักษาผู้ป่วยของศูนย์บริการสาธารณสุข			
ศูนย์บริการสาธารณสุข	จำนวนผู้ป่วยรับการรักษา	จำนวนผู้ป่วยใหม่	จำนวนผู้ป่วยเก่า
ศูนย์ 47 คลองขวาง	15,695	5,842	9,724
ศูนย์ 62 ดาวรัชฎ์ ตตะนาวันฯ	15,634	6,828	7,057
ศูนย์ 58 ล้อม - พิมเสน ฟักอุดม	15,353	5,964	9,447
ศูนย์ 2 ราชปรารภ	14,679	5,254	6,842
ศูนย์ 55 เตชะสัมพันธ์	14,207	5,830	9,861
ศูนย์ 42 ถนนทองลิมา	13,975	6,810	6,594
ศูนย์ 6 สโมสรวัฒนธรรมหญิง	13,538	4,821	8,717
ศูนย์ 30 วัดเจ้าอาวม	13,294	6,007	4,902
ศูนย์ 13 ไมตรี วานิช	12,984	4,072	4,765
ศูนย์ 46 กันดารดิอุทิศ	12,827	5,176	6,252
ศูนย์ 65 รักษาสุข บางบอน	12,222	5,279	6,656
ศูนย์ 44 ลำผักชี หนองจอก	11,892	4,854	5,112
ศูนย์ 59 ทุ่งครุ	11,885	5,690	6,663
ศูนย์ 28 กรุงธนบุรี	11,577	5,380	5,256
ศูนย์ 32 มาริช ดินดมุสิก	11,576	4,888	5,844
ศูนย์ 11 ประดิพัทธ์	11,530	5,006	4,535
ศูนย์ 36 บุคคโล	11,401	5,827	5,256
ศูนย์ 34 โพธิศรี	11,378	4,212	5,166
ศูนย์ 35 หัวหมาก	11,191	5,175	5,267

**รายงานข้อมูลการให้บริการรักษาผู้ป่วยของศูนย์บริการสาธารณสุข ปี พ.ศ.2549**

ตารางข้อมูลการให้บริการรักษาผู้ป่วยของศูนย์บริการสาธารณสุข			
ศูนย์บริการสาธารณสุข	จำนวนผู้ป่วยรับการรักษา	จำนวนผู้ป่วยใหม่	จำนวนผู้ป่วยเก่า
ศูนย์ 5 จุฬาลงกรณ์	10,719	3,891	6,630
ศูนย์ 10 สุขุมวิท	10,645	5,222	4,597
ศูนย์ 1 สะพานมอญ	10,614	3,809	4,974
ศูนย์ 51 วัดไผ่ตัน	9,966	3,023	4,082
ศูนย์ 37 ประสงค์ สุดสาครฯ	9,802	4,095	4,445
ศูนย์ 26 เจ้าคุณพระประยูรวงศ์	9,233	2,902	4,537
ศูนย์ 14 แก้ว สิบญี่เรื่อง	8,761	2,952	3,976
ศูนย์ 20 บมจ.ธนาคารนครหลวงไทย	5,139	1,634	3,355
ศูนย์ 64 คลองสามวา	2,498	1,301	1,155
<b>รวม</b>	<b>13,103,720</b>	<b>4,718,920</b>	<b>7,079,750</b>