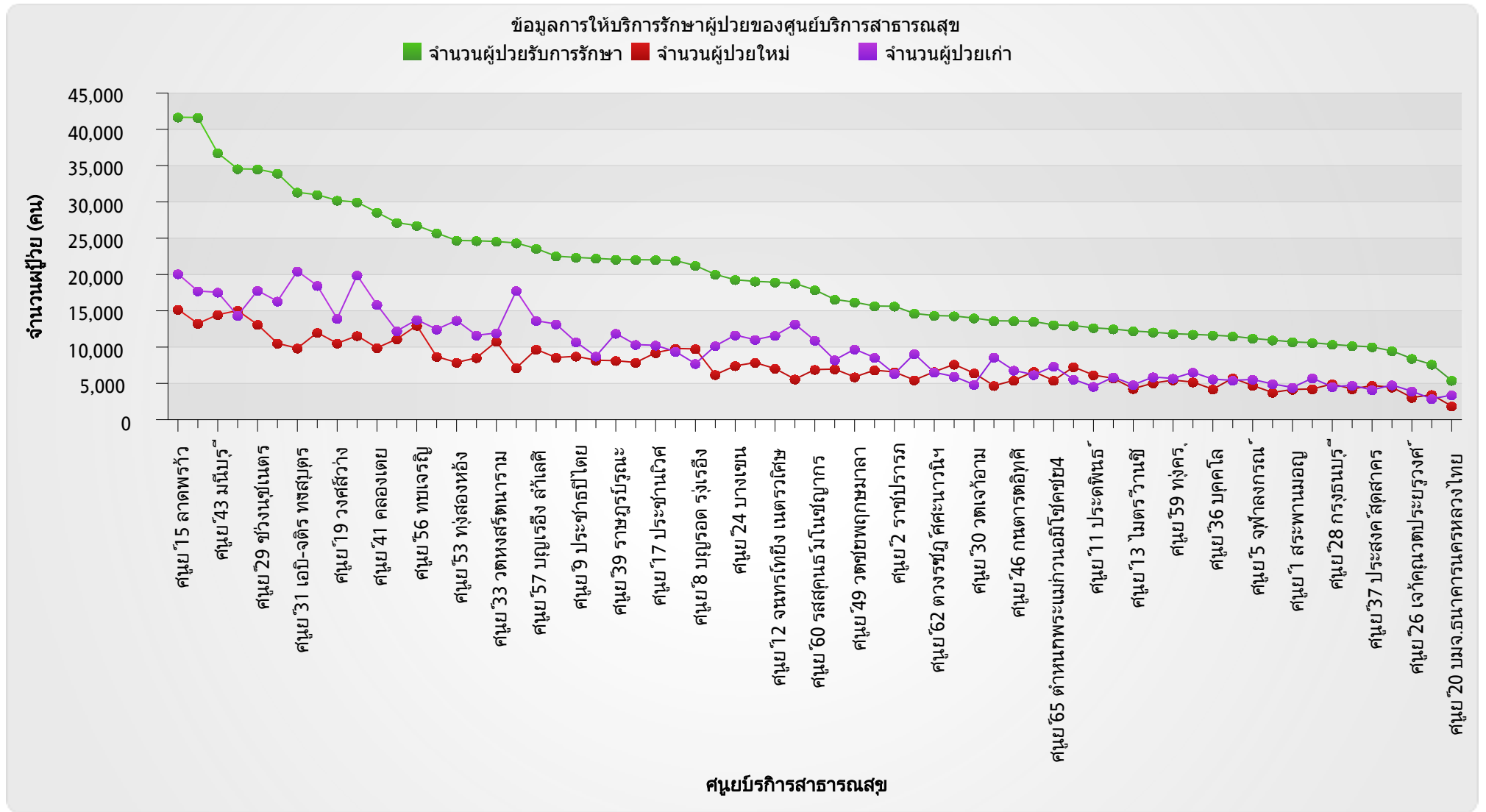


รายงานข้อมูลการให้บริการรักษาผู้ป่วยของศูนย์บริการสาธารณสุข ปี พ.ศ.2548



**รายงานข้อมูลการให้บริการรักษาผู้ป่วยของศูนย์บริการสาธารณสุข ปี พ.ศ.2548**

ตารางข้อมูลการให้บริการรักษาผู้ป่วยของศูนย์บริการสาธารณสุข			
ศูนย์บริการสาธารณสุข	จำนวนผู้ป่วยรับการรักษา	จำนวนผู้ป่วยใหม่	จำนวนผู้ป่วยเก่า
ศูนย์ 15 ลาดพร้าว	41,671	15,188	20,086
ศูนย์ 4 ดินแดง	41,632	13,255	17,725
ศูนย์ 43 มีนบุรี	36,745	14,460	17,547
ศูนย์ 21 วัฒนาทอง	34,557	15,032	14,338
ศูนย์ 29 ช่างนุชเนตร	34,518	13,100	17,786
ศูนย์ 3 บางซื่อ	33,938	10,523	16,314
ศูนย์ 31 เอ็ม-จิตร ทังสุบุตร	31,324	9,844	20,460
ศูนย์ 7 บุญมี ปุระราชรังสรรค์	30,994	11,993	18,466
ศูนย์ 19 วงศ์สว่าง	30,207	10,517	13,915
ศูนย์ 40 บางแค	29,973	11,559	19,892
ศูนย์ 41 คลองเตย	28,566	9,893	15,843
ศูนย์ 48 นาควัชรระอุทิศ	27,136	11,107	12,227
ศูนย์ 56 ทับเจริญ	26,745	12,974	13,771
ศูนย์ 27 จันทร จิมไพบูลย์	25,707	8,687	12,453
ศูนย์ 53 ท่งสองห้อง	24,695	7,880	13,675
ศูนย์ 16 ลุ่มพินี	24,645	8,524	11,629
ศูนย์ 33 วัดหงส์รัตนาราม	24,550	10,770	11,938
ศูนย์ 38 จิต ทองคำ บำเพ็ญ	24,342	7,130	17,757
ศูนย์ 57 บุญเรือง ล้าเลิศ	23,568	9,681	13,643

**รายงานข้อมูลการให้บริการรักษาผู้ป่วยของศูนย์บริการสาธารณสุข ปี พ.ศ.2548**

ตารางข้อมูลการให้บริการรักษาผู้ป่วยของศูนย์บริการสาธารณสุข			
ศูนย์บริการสาธารณสุข	จำนวนผู้ป่วยรับการรักษา	จำนวนผู้ป่วยใหม่	จำนวนผู้ป่วยเก่า
ศูนย์ 52 สามเสนนอก	22,525	8,555	13,164
ศูนย์ 9 ประชาธิปไตย	22,355	8,735	10,696
ศูนย์ 18 มงคล วอนวังตาล	22,220	8,187	8,736
ศูนย์ 39 ราษฎร์บูรณะ	22,079	8,129	11,878
ศูนย์ 23 สีพระยา	22,039	7,876	10,341
ศูนย์ 17 ประชาธิปไตย	22,019	9,215	10,247
ศูนย์ 50 บึงกุ่ม	21,920	9,806	9,379
ศูนย์ 8 บุญรอด รุ่งเรือง	21,225	9,751	7,712
ศูนย์ 63 สมาคมแต่จิวแห่งประเทศไทย	20,012	6,196	10,169
ศูนย์ 24 บางเขน	19,275	7,420	11,647
ศูนย์ 61 สี่วาฬ ทัศนารมย์	19,057	7,859	11,023
ศูนย์ 12 จันทน์เทียง เนตรวิเศษ	18,939	7,045	11,592
ศูนย์ 22 วัดปากบ่อ	18,763	5,578	13,167
ศูนย์ 60 รสสุคนธ์ มโนชญากร	17,872	6,900	10,912
ศูนย์ 25 ห้วยขวาง	16,570	6,966	8,228
ศูนย์ 49 วัดชัยพฤกษ์มาลา	16,182	5,876	9,709
ศูนย์ 58 ล้อม-พิมเสน พักอุดม	15,658	6,823	8,559
ศูนย์ 2 ราชปรารภ	15,625	6,572	6,333
ศูนย์ 47 คลองขวาง	14,636	5,464	9,067

**รายงานข้อมูลการให้บริการรักษาผู้ป่วยของศูนย์บริการสาธารณสุข ปี พ.ศ.2548**

ตารางข้อมูลการให้บริการรักษาผู้ป่วยของศูนย์บริการสาธารณสุข			
ศูนย์บริการสาธารณสุข	จำนวนผู้ป่วยรับการรักษา	จำนวนผู้ป่วยใหม่	จำนวนผู้ป่วยเก่า
ศูนย์ 62 ดาวรัชฎ์ ตตะนาวมนา	14,340	6,598	6,514
ศูนย์ 32 มาริน ดินตมกสก	14,283	7,619	5,948
ศูนย์ 30 วดเจ้าอาม	13,995	6,409	4,828
ศูนย์ 6 สโม่สรวดฒนาธรรมหญง	13,618	4,683	8,593
ศูนย์ 46 กันดารัดลทต	13,604	5,408	6,794
ศูนย์ 45 ร่มเกล้า ลาดกระบง	13,514	6,621	6,187
ศูนย์ 65 ตำนกพระแม่กวนอิมโฆคชัย4	13,065	5,394	7,340
ศูนย์ 42 ถนอม ทองลลมา	12,968	7,263	5,543
ศูนย์ 11 ประดลพันธ	12,653	6,150	4,561
ศูนย์ 35 หัวหมาก	12,485	5,699	5,860
ศูนย์ 13 ไมตรี วานนช	12,210	4,272	4,804
ศูนย์ 34 โพธศร	12,056	5,039	5,878
ศูนย์ 59 ทุ่งคร	11,842	5,453	5,685
ศูนย์ 64 รักษาศช บางบอน	11,750	5,176	6,519
ศูนย์ 36 บุคคโล	11,636	4,191	5,581
ศูนย์ 54 ทัศนเลียง	11,490	5,725	5,415
ศูนย์ 5 จพาลงกรณ	11,195	4,703	5,541
ศูนย์ 51 วดไฟด้น	10,960	3,744	4,923
ศูนย์ 1 สระพานมอญ	10,719	4,163	4,442

**รายงานข้อมูลการให้บริการรักษาผู้ป่วยของศูนย์บริการสาธารณสุข ปี พ.ศ.2548**

ตารางข้อมูลการให้บริการรักษาผู้ป่วยของศูนย์บริการสาธารณสุข			
ศูนย์บริการสาธารณสุข	จำนวนผู้ป่วยรับการรักษา	จำนวนผู้ป่วยใหม่	จำนวนผู้ป่วยเก่า
ศูนย์ 55 เดชะสัมพันธ์	10,601	4,234	5,712
ศูนย์ 28 กรุงเทพมหานคร	10,361	4,913	4,527
ศูนย์ 14 แก้ว สีนุกฤเรื่อง	10,169	4,227	4,724
ศูนย์ 37 ประสงค์ สุดสาคร	10,026	4,698	4,100
ศูนย์ 10 สุขุมวิท	9,471	4,465	4,777
ศูนย์ 26 เจ้าคุณวัดประยุรวงศ์	8,418	3,043	3,913
ศูนย์ 44 ลำผักชี หนองจอก	7,613	3,443	2,869
ศูนย์ 20 บมจ.ธนาคารนครหลวงไทย	5,389	1,862	3,391
<b>รวม</b>	<b>12,549,150</b>	<b>4,902,650</b>	<b>6,369,930</b>