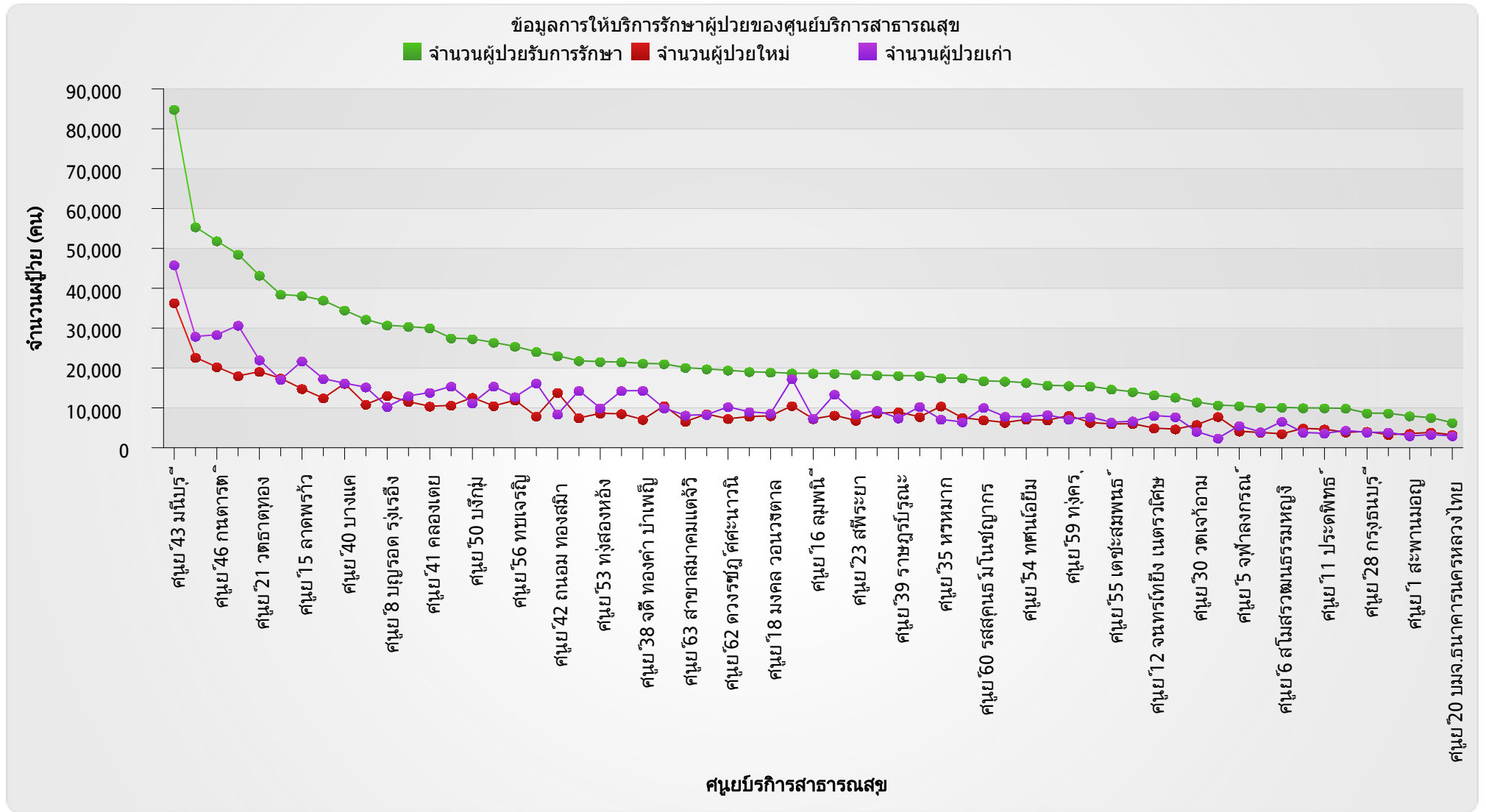


รายงานข้อมูลการให้บริการรักษาผู้ป่วยของศูนย์บริการสาธารณสุข ปี พ.ศ.2546



**รายงานข้อมูลการให้บริการรักษาผู้ป่วยของศูนย์บริการสาธารณสุข ปี พ.ศ.2546**

ตารางข้อมูลการให้บริการรักษาผู้ป่วยของศูนย์บริการสาธารณสุข			
ศูนย์บริการสาธารณสุข	จำนวนผู้ป่วยรับการรักษา	จำนวนผู้ป่วยใหม่	จำนวนผู้ป่วยเก่า
ศูนย์ 43 มีนบุรี	84,841	36,351	45,818
ศูนย์ 49 ชัยพฤษภมาลา	55,372	22,638	27,911
ศูนย์ 46 กันดารัตติ	51,867	20,256	28,335
ศูนย์ 29 ช่วงนุชเนตร	48,500	18,017	30,678
ศูนย์ 21 วัดธาตุทอง	43,212	19,078	22,004
ศูนย์ 48 นาควัชรฤทิส	38,441	17,409	17,084
ศูนย์ 15 ลาดพร้าว	38,096	14,789	21,708
ศูนย์ 4 ดินแดง	36,963	12,438	17,310
ศูนย์ 40 บางแค	34,479	16,102	16,173
ศูนย์ 3 บางซื่อ	32,156	10,860	15,188
ศูนย์ 8 บุญรอด รุ่งเรือง	30,714	13,042	10,290
ศูนย์ 19 วงศ์สว่าง	30,390	11,561	12,980
ศูนย์ 41 คลองเตย	30,016	10,387	13,845
ศูนย์ 57 บุญเรือง	27,487	10,615	15,396
ศูนย์ 50 บึงกุ่ม	27,306	12,573	11,191
ศูนย์ 7 บุญมี ปุรุราชรังสรรค์	26,398	10,503	15,400
ศูนย์ 56 ทับเจริญ	25,412	11,915	12,751
ศูนย์ 31 เويب-จิตร ทังสุนทร	24,064	7,879	16,181
ศูนย์ 42 ถนนอม ทองสิมา	23,060	13,838	8,393

**รายงานข้อมูลการให้บริการรักษาผู้ป่วยของศูนย์บริการสาธารณสุข ปี พ.ศ.2546**

ตารางข้อมูลการให้บริการรักษาผู้ป่วยของศูนย์บริการสาธารณสุข			
ศูนย์บริการสาธารณสุข	จำนวนผู้ป่วยรับการรักษา	จำนวนผู้ป่วยใหม่	จำนวนผู้ป่วยเก่า
ศูนย์ 22 วัดปากบ่อ	21,811	7,456	14,317
ศูนย์ 53 ท่งสองห้อง	21,586	8,625	9,967
ศูนย์ 24 บางเขน	21,482	8,515	14,276
ศูนย์ 38 จี๊ด ทองคำ บำเพ็ญ	21,164	7,052	14,336
ศูนย์ 61 สี่วาเลย์ ทัศนารมย์	21,033	10,511	9,913
ศูนย์ 63 สาขาสมาคมแต่จิว	20,078	6,574	8,139
ศูนย์ 33 วัดหงส์รัตนาราม	19,760	8,442	8,281
ศูนย์ 62 ดวงรัษฎ์ ศตะนาวริน	19,428	7,259	10,252
ศูนย์ 17 ประชาานิเวศน์	19,054	7,829	9,005
ศูนย์ 18 มงคล วอนวังตาล	18,913	7,991	8,614
ศูนย์ 58 อ้อม - พิมเสน พักอุดม	18,683	10,522	17,245
ศูนย์ 16 ลุมพินี	18,656	7,235	7,369
ศูนย์ 52 สามเสนนอก	18,637	8,135	13,353
ศูนย์ 23 สีพระยา	18,331	6,836	8,391
ศูนย์ 47 คลองขวาง	18,191	8,576	9,309
ศูนย์ 39 ราษฎร์บูรณะ	18,093	8,962	7,410
ศูนย์ 9 ประชาธิปไตย	18,053	7,745	10,276
ศูนย์ 35 หัวหมาก	17,486	10,396	7,100
ศูนย์ 2 ราชปรารภ	17,448	7,519	6,459

**รายงานข้อมูลการให้บริการรักษาผู้ป่วยของศูนย์บริการสาธารณสุข ปี พ.ศ.2546**

ตารางข้อมูลการให้บริการรักษาผู้ป่วยของศูนย์บริการสาธารณสุข			
ศูนย์บริการสาธารณสุข	จำนวนผู้ป่วยรับการรักษา	จำนวนผู้ป่วยใหม่	จำนวนผู้ป่วยเก่า
ศูนย์ 60 รสสุคนธ์ มโนชญากร	16,754	6,939	10,038
ศูนย์ 27 จันทรมิมไพบุลย์	16,641	6,317	7,825
ศูนย์ 54 ทศน์เลียม	16,292	7,105	7,743
ศูนย์ 37 ประสงค์ สดสาคร	15,661	6,909	8,233
ศูนย์ 59 ท่งครุ	15,528	8,069	7,127
ศูนย์ 25 ห้วยขวาง	15,409	6,312	7,715
ศูนย์ 55 เตชะสัมพันธ์	14,644	5,974	6,369
ศูนย์ 32 มาริช ดินตมุลิก	14,027	6,021	6,670
ศูนย์ 12 จันทร์เทียง เนตรวิเศษ	13,214	4,916	8,059
ศูนย์ 34 โพธิ์ศรี	12,608	4,669	7,733
ศูนย์ 30 วัดเจ้า आम	11,460	5,762	4,049
ศูนย์ 36 บุคคโล	10,677	7,780	2,382
ศูนย์ 5 จุฬาลงกรณ์	10,499	4,118	5,518
ศูนย์ 13 ไมตรี วานิช	10,124	3,826	3,966
ศูนย์ 6 สโมสรวัฒนธรรมหญิง	10,119	3,491	6,565
ศูนย์ 10 สุขุมวิท	9,987	4,862	3,833
ศูนย์ 11 ประดิพัทธ์	9,968	4,649	3,608
ศูนย์ 51 วัดไผ่ตัน	9,883	3,869	4,324
ศูนย์ 28 กรุงธนบุรี	8,672	4,074	3,849

**รายงานข้อมูลการให้บริการรักษาผู้ป่วยของศูนย์บริการสาธารณสุข ปี พ.ศ.2546**

ตารางข้อมูลการให้บริการรักษาผู้ป่วยของศูนย์บริการสาธารณสุข			
ศูนย์บริการสาธารณสุข	จำนวนผู้ป่วยรับการรักษา	จำนวนผู้ป่วยใหม่	จำนวนผู้ป่วยเก่า
ศูนย์ 14 แก้ว สิบญี่เอ็ด	8,648	3,277	3,877
ศูนย์ 1 สะพานมอญ	7,959	3,532	2,958
ศูนย์ 26 เจ้าคุณพระประมุขวงศ์	7,536	3,845	3,305
ศูนย์ 20 บมจ.ธนาคารนครหลวงไทย	6,284	3,247	2,953
<b>รวม</b>	<b>13,492,550</b>	<b>5,659,940</b>	<b>6,813,470</b>