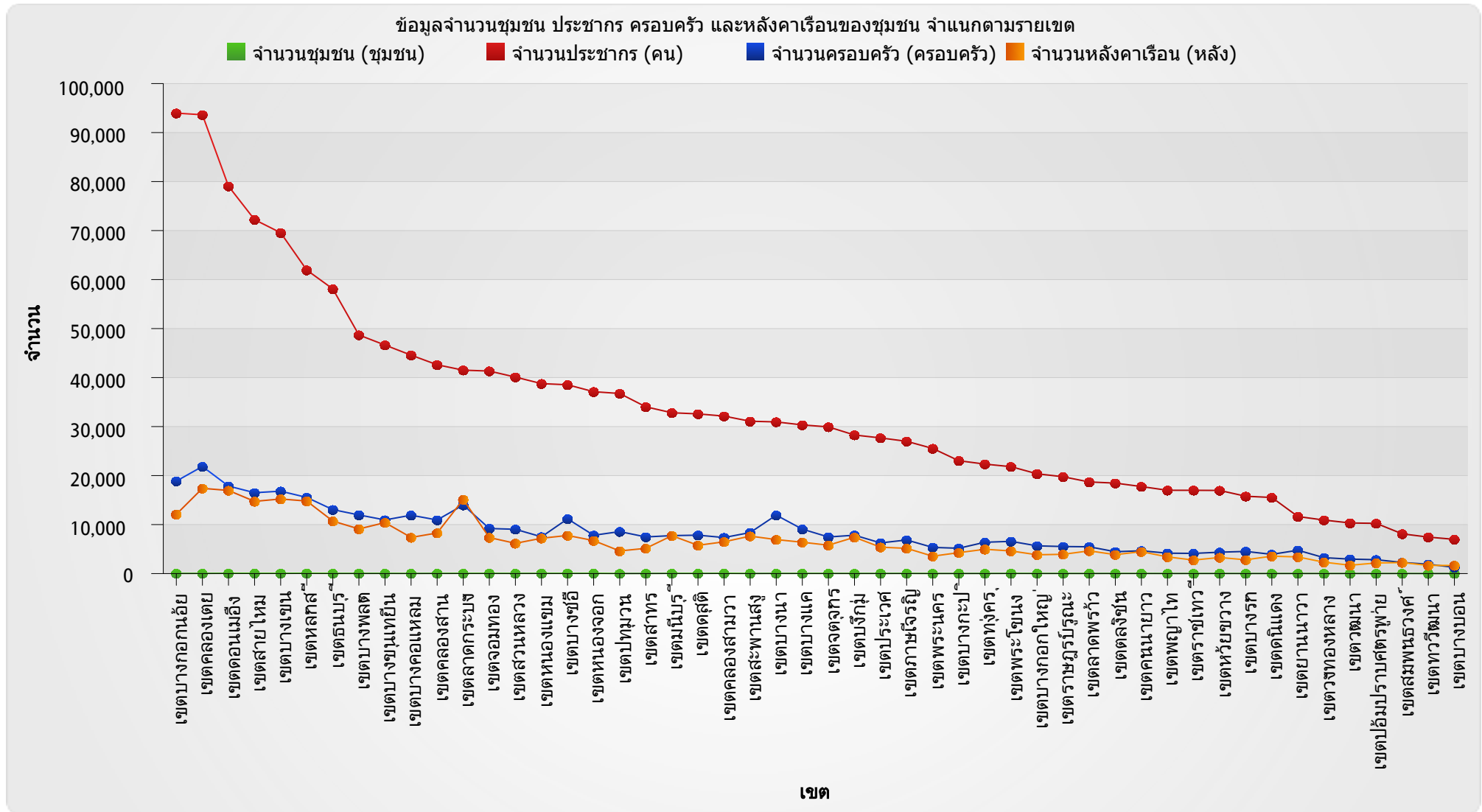


ข้อมูลจำนวนชุมชน ประชากร ครอบครัว และหลังคาเรือนของชุมชน จำแนกตามรายเขต ปี พ.ศ.2547



ข้อมูลจำนวนชุมชน ประชากร ครอบครัว และหลังคาเรือนของชุมชน จำแนกตามรายเขต ปี พ.ศ.2547

ตารางข้อมูลจำนวนชุมชน ประชากร ครอบครัว และหลังคาเรือนของชุมชน จำแนกตามรายเขต				
เขต	จำนวนชุมชน (ชุมชน)	จำนวนประชากร (คน)	จำนวนครอบครัว (ครอบครัว)	จำนวนหลังคาเรือน (หลัง)
เขตบางกอกน้อย	42	93,969	18,873	12,095
เขตคลองเตย	40	93,633	21,853	17,396
เขตดอนเมือง	64	79,064	17,861	16,969
เขตสายไหม	62	72,233	16,502	14,740
เขตบางเขน	54	69,561	16,819	15,226
เขตหลักสี่	68	61,944	15,545	14,804
เขตธนบุรี	44	58,095	13,053	10,718
เขตบางพลัด	42	48,693	11,969	9,114
เขตบางขุนเทียน	49	46,634	10,950	10,406
เขตบางคอแหลม	29	44,580	11,916	7,378
เขตคลองสาน	45	42,615	10,942	8,290
เขตลาดกระบัง	51	41,514	13,987	15,125
เขตจอมทอง	50	41,334	9,200	7,359
เขตสวนหลวง	41	40,103	9,043	6,173
เขตหนองแขม	51	38,769	7,506	7,214
เขตบางซื่อ	49	38,533	11,169	7,781
เขตหนองจอก	62	37,119	7,818	6,734
เขตปทุมวัน	14	36,751	8,572	4,621
เขตสาทร	25	34,034	7,479	5,154

ข้อมูลจำนวนชุมชน ประชากร ครอบครัว และหลังคาเรือนของชุมชน จำแนกตามรายเขต ปี พ.ศ.2547

ตารางข้อมูลจำนวนชุมชน ประชากร ครอบครัว และหลังคาเรือนของชุมชน จำแนกตามรายเขต				
เขต	จำนวนชุมชน (ชุมชน)	จำนวนประชากร (คน)	จำนวนครอบครัว (ครอบครัว)	จำนวนหลังคาเรือน (หลัง)
เขตมีนบุรี	48	32,819	7,751	7,736
เขตดุสิต	40	32,592	7,837	5,774
เขตคลองสามวา	62	32,138	7,356	6,486
เขตสะพานสูง	22	31,089	8,378	7,646
เขตบางนา	38	30,956	11,926	6,941
เขตบางแค	42	30,337	9,076	6,397
เขตจตุจักร	35	29,936	7,466	5,791
เขตบึงกุ่ม	35	28,280	7,836	7,412
เขตประเวศ	33	27,688	6,263	5,387
เขตภาษีเจริญ	40	26,995	6,862	5,155
เขตพระนคร	21	25,538	5,345	3,551
เขตบางกะปิ	21	23,032	5,170	4,275
เขตห้วยครุ	28	22,345	6,396	4,963
เขตพระโขนง	41	21,817	6,580	4,616
เขตบางกอกใหญ่	34	20,364	5,660	3,840
เขตราษฎร์บูรณะ	29	19,760	5,520	3,934
เขตลาดพร้าว	21	18,697	5,474	4,637
เขตตลิ่งชัน	32	18,464	4,460	3,869
เขตคันนายาว	28	17,762	4,659	4,478

ข้อมูลจำนวนชุมชน ประชากร ครอบครัว และหลังคาเรือนของชุมชน จำแนกตามรายเขต ปี พ.ศ.2547

ตารางข้อมูลจำนวนชุมชน ประชากร ครอบครัว และหลังคาเรือนของชุมชน จำแนกตามรายเขต				
เขต	จำนวนชุมชน (ชุมชน)	จำนวนประชากร (คน)	จำนวนครอบครัว (ครอบครัว)	จำนวนหลังคาเรือน (หลัง)
เขตพญาไท	21	17,002	4,165	3,408
เขตราชเทวี	21	16,998	4,119	2,759
เขตห้วยขวาง	24	16,970	4,366	3,285
เขตบางรัก	16	15,784	4,524	2,811
เขตดินแดง	18	15,531	3,928	3,560
เขตยานนาวา	22	11,646	4,765	3,400
เขตวังทองหลาง	16	10,924	3,249	2,324
เขตวัฒนา	18	10,330	2,954	1,700
เขตป้อมปราบศัตรูพ่าย	16	10,253	2,835	2,165
เขตสัมพันธวงศ์	21	8,111	2,272	2,251
เขตทวีวัฒนา	9	7,447	1,908	1,664
เขตบางบอน	11	6,990	1,275	1,663
รวม	1,745	1,657,773	411,432	331,175