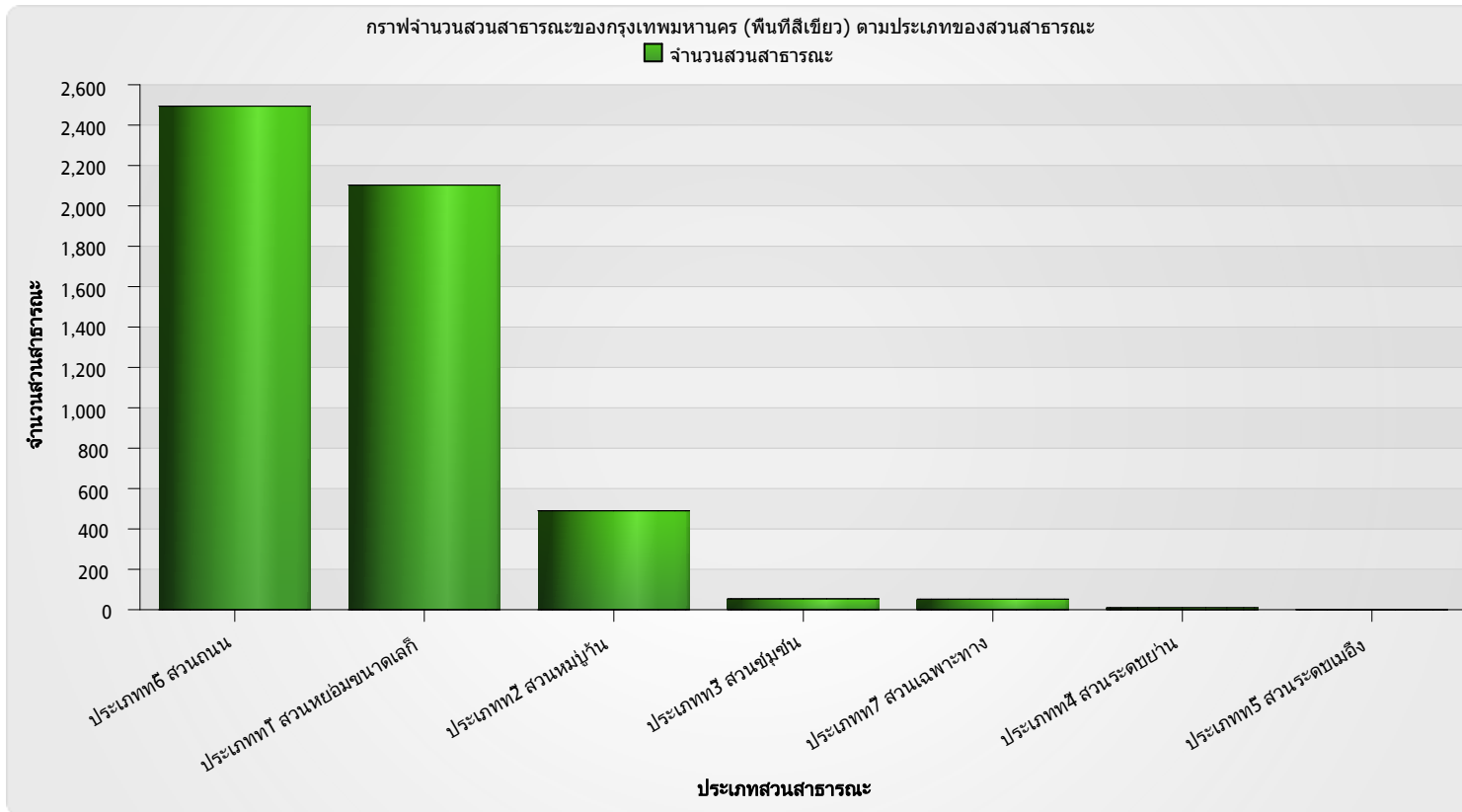




## รายงานจำนวนสวนสาธารณะของกรุงเทพมหานคร (พื้นที่สีเขียว) ตามประเภทของสวนสาธารณะ ปี พ.ศ.2553



ตารางจำนวนสวนสาธารณะของกรุงเทพมหานคร (พื้นที่สีเขียว) ตามประเภทของสวนสาธารณะ

เขต	ประเภทที่6	ประเภทที่1	ประเภทที่2	ประเภทที่3	ประเภทที่7	ประเภทที่4	ประเภทที่5
-----	------------	------------	------------	------------	------------	------------	------------

แหล่งที่มา : สำนักสิ่งแวดล้อม กรุงเทพมหานคร

หมายเหตุ :

ประเภทที่ 1 สวนหย่อมขนาดเล็ก (Pocket Park, Mini Park, Tot lots) มีขนาดพื้นที่ไม่เกิน 2 ไร่

ประเภทที่ 2 สวนหมู่บ้าน (Neighbourhood Park) มีขนาดพื้นที่มากกว่า 2 ไร่ แต่ไม่เกิน 25 ไร่

ประเภทที่ 3 สวนชุมชน (Community Park) มีขนาดพื้นที่มากกว่า 25 ไร่ แต่ไม่เกิน 125 ไร่

ประเภทที่ 4 สวนระดับย่าน (District Park) มีขนาดพื้นที่มากกว่า 125 ไร่ แต่ไม่เกิน 500 ไร่

ประเภทที่ 5 สวนระดับเมือง (City Park) มีขนาดพื้นที่มากกว่า 500 ไร่ขึ้นไป

ประเภทที่ 6 สวนถนน (Street Park) ขนาดพื้นที่ที่มีความกว้าง 5 เมตรขึ้นไป ความยาวไม่จำกัด ประกอบด้วย สวนไหล่ทางหรือทางจักรยาน (Linear Park หรือ

Greenway) สวนเกาะกลาง (Island Park) และสวนทางแยก (Junction Park)

ประเภทที่ 7 สวนเฉพาะทาง (Special Purpose Park) ประกอบด้วย สวนประเพณี ศาสนา สวนอนุสาวรีย์ สวนกีฬา สวนสุขภาพ สวนสัตว์ สวนน้ำ สวนพักผ่อน เป็นต้น

**รายงานจำนวนสวนสาธารณะของกรุงเทพมหานคร (พื้นที่สีเขียว) ตามประเภทของสวนสาธารณะ ปี พ.ศ.2553**

	สวนถนน	สวนหย่อมขนาดเล็ก	สวนหมู่บ้าน	สวนชุมชน	สวนเฉพาะทาง	สวนระดับย่าน	สวนระดับเมือง
เขตประเวศ	29	9	12	1	1	1	1
เขตหลักสี่	54	59	10	9	1	2	
เขตจตุจักร	50	37	8	2		3	
เขตหนองจอก	56	65	22	3			
เขตบางขุนเทียน	123	47	23	5			
เขตทวีวัฒนา	18	13	4	1	1		
เขตบึงกุ่ม	34	60	4	2			
เขตปทุมวัน	73	16	3			1	
เขตมีนบุรี	27	58	20	2	1		
เขตบางกะปิ	35	63	15	4			
เขตหนองแขม	54	42	20				
เขตดอนเมือง	36	20	3	1	2	1	
เขตสายไหม	9	39	29	2			
เขตบางบอน	64	33	7	2			
เขตสวนหลวง	62	24	5	3		1	

แหล่งที่มา : สำนักสิ่งแวดล้อม กรุงเทพมหานคร

หมายเหตุ :

ประเภทที่ 1 สวนหย่อมขนาดเล็ก (Pocket Park, Mini Park, Tot lots) มีขนาดพื้นที่ไม่เกิน 2 ไร่

ประเภทที่ 2 สวนหมู่บ้าน (Neighbourhood Park) มีขนาดพื้นที่มากกว่า 2 ไร่ แต่ไม่เกิน 25 ไร่

ประเภทที่ 3 สวนชุมชน (Community Park) มีขนาดพื้นที่มากกว่า 25 ไร่ แต่ไม่เกิน 125 ไร่

ประเภทที่ 4 สวนระดับย่าน (District Park) มีขนาดพื้นที่มากกว่า 125 ไร่ แต่ไม่เกิน 500 ไร่

ประเภทที่ 5 สวนระดับเมือง (City Park) มีขนาดพื้นที่มากกว่า 500 ไร่ขึ้นไป

ประเภทที่ 6 สวนถนน (Street Park) ขนาดพื้นที่ที่มีความกว้าง 5 เมตรขึ้นไป ความยาวไม่จำกัด ประกอบด้วย สวนไหล่ทางหรือทางจักรยาน (Linear Park หรือ Greenway) สวนเกาะกลาง (Island Park) และสวนทางแยก (Junction Park)

ประเภทที่ 7 สวนเฉพาะทาง (Special Purpose Park) ประกอบด้วย สวนประวัติศาสตร์ ลานอเนกประสงค์ โดยไม่จำกัดขนาดพื้นที่

ข้อมูลเพิ่มเติมได้ที่ <http://citymap.bangkok.go.th/parks/>

**รายงานจำนวนสวนสาธารณะของกรุงเทพมหานคร (พื้นที่สีเขียว) ตามประเภทของสวนสาธารณะ ปี พ.ศ.2553**

ตารางจำนวนสวนสาธารณะของกรุงเทพมหานคร (พื้นที่สีเขียว) ตามประเภทของสวนสาธารณะ							
เขต	ประเภทที่6 สวนถนน	ประเภทที่1 สวนหย่อมขนาดเล็ก	ประเภทที่2 สวนหมู่บ้าน	ประเภทที่3 สวนชุมชน	ประเภทที่7 สวนเฉพาะทาง	ประเภทที่4 สวนระดับย่าน	ประเภทที่5 สวนระดับเมือง
เขตลาดพร้าว	50	39	7				
เขตคลองเตย	27	41	15	1	8	1	
เขตตลิ่งชัน	63	50	36				
เขตคันนายาว	37	27	23	1	1		
เขตบางเขน	19	9	5	3	1		
เขตลาดกระบัง	38	46	5	2			
เขตราชเทวี	61	48	23		1		
เขตยานนาวา	83	44	6				
เขตพระนคร	26	38	8	2	8		
เขตภาษีเจริญ	15	62	15				
เขตดุสิต	29	35	29		7		
เขตทุ่งครุ	27	70	14	2			

แหล่งที่มา : สำนักสิ่งแวดล้อม กรุงเทพมหานคร

หมายเหตุ :

ประเภทที่ 1 สวนหย่อมขนาดเล็ก (Pocket Park, Mini Park, Tot lots) มีขนาดพื้นที่ไม่เกิน 2 ไร่

ประเภทที่ 2 สวนหมู่บ้าน (Neighbourhood Park) มีขนาดพื้นที่มากกว่า 2 ไร่ แต่ไม่เกิน 25 ไร่

ประเภทที่ 3 สวนชุมชน (Community Park) มีขนาดพื้นที่มากกว่า 25 ไร่ แต่ไม่เกิน 125 ไร่

ประเภทที่ 4 สวนระดับย่าน (District Park) มีขนาดพื้นที่มากกว่า 125 ไร่ แต่ไม่เกิน 500 ไร่

ประเภทที่ 5 สวนระดับเมือง (City Park) มีขนาดพื้นที่มากกว่า 500 ไร่ขึ้นไป

ประเภทที่ 6 สวนถนน (Street Park) ขนาดพื้นที่ที่มีความกว้าง 5 เมตรขึ้นไป ความยาวไม่จำกัด ประกอบด้วย สวนไหล่ทางหรือทางจักรยาน (Linear Park หรือ Greenway) สวนเกาะกลาง (Island Park) และสวนทางแยก (Junction Park)

ประเภทที่ 7 สวนเฉพาะทาง (Special Purpose Park) ประกอบด้วย สวนประวัติศาสตร์ ลานอเนกประสงค์ โดยไม่จำกัดขนาดพื้นที่

ข้อมูลเพิ่มเติมได้ที่ <http://citymap.bangkok.go.th/parks/>

**รายงานจำนวนสวนสาธารณะของกรุงเทพมหานคร (พื้นที่สีเขียว) ตามประเภทของสวนสาธารณะ ปี พ.ศ.2553**

ตารางจำนวนสวนสาธารณะของกรุงเทพมหานคร (พื้นที่สีเขียว) ตามประเภทของสวนสาธารณะ							
เขต	ประเภทที่6 สวนถนน	ประเภทที่1 สวนหย่อมขนาดเล็ก	ประเภทที่2 สวนหมู่บ้าน	ประเภทที่3 สวนชุมชน	ประเภทที่7 สวนเฉพาะทาง	ประเภทที่4 สวนระดับย่าน	ประเภทที่5 สวนระดับเมือง
เขตคลองสามวา	6	30	13	1			
เขตสาทร	33	54	3	1			
เขต ป้อมปราบศัตรูพ่าย	64	53	6	1	4		
เขตราชบุรีบูรณะ	76	23	4				
เขตสะพานสูง	45	45	1	1			
เขตบางนา	117	13	2				
เขตบางกอกน้อย	85	34	2		6		
เขตห้วยขวาง	24	31	9				
เขตบางแค	46	24	7				
เขตจอมทอง	54	13	9		1		
เขตคลองสาน	44	35	3	1	5		
เขตบางพลัด	37	57	14		2		

แหล่งที่มา : สำนักสิ่งแวดล้อม กรุงเทพมหานคร

หมายเหตุ :

ประเภทที่ 1 สวนหย่อมขนาดเล็ก (Pocket Park, Mini Park, Tot lots) มีขนาดพื้นที่ไม่เกิน 2 ไร่

ประเภทที่ 2 สวนหมู่บ้าน (Neighbourhood Park) มีขนาดพื้นที่มากกว่า 2 ไร่ แต่ไม่เกิน 25 ไร่

ประเภทที่ 3 สวนชุมชน (Community Park) มีขนาดพื้นที่มากกว่า 25 ไร่ แต่ไม่เกิน 125 ไร่

ประเภทที่ 4 สวนระดับย่าน (District Park) มีขนาดพื้นที่มากกว่า 125 ไร่ แต่ไม่เกิน 500 ไร่

ประเภทที่ 5 สวนระดับเมือง (City Park) มีขนาดพื้นที่มากกว่า 500 ไร่ขึ้นไป

ประเภทที่ 6 สวนถนน (Street Park) ขนาดพื้นที่ที่มีความกว้าง 5 เมตรขึ้นไป ความยาวไม่จำกัด ประกอบด้วย สวนไหล่ทางหรือทางจักรยาน (Linear Park หรือ Greenway) สวนเกาะกลาง (Island Park) และสวนทางแยก (Junction Park)

ประเภทที่ 7 สวนเฉพาะทาง (Special Purpose Park) ประกอบด้วย สวนประวัติศาสตร์ ลานอเนกประสงค์ โดยไม่จำกัดขนาดพื้นที่

ข้อมูลเพิ่มเติมได้ที่ <http://citymap.bangkok.go.th/parks/>

**รายงานจำนวนสวนสาธารณะของกรุงเทพมหานคร (พื้นที่สีเขียว) ตามประเภทของสวนสาธารณะ ปี พ.ศ.2553**

ตารางจำนวนสวนสาธารณะของกรุงเทพมหานคร (พื้นที่สีเขียว) ตามประเภทของสวนสาธารณะ							
เขต	ประเภทที่6 สวนถนน	ประเภทที่1 สวนหย่อมขนาดเล็ก	ประเภทที่2 สวนหมู่บ้าน	ประเภทที่3 สวนชุมชน	ประเภทที่7 สวนเฉพาะทาง	ประเภทที่4 สวนระดับย่าน	ประเภทที่5 สวนระดับเมือง
เขตบางซื่อ	41	105	2		1		
เขตดินแดง	47	40	6		1		
เขตพระโขนง	230	48	13				
เขตธนบุรี	39	53	5				
เขตปทุมธานี	26	24	6				
เขตบางคอแหลม	61	40	2	1			
เขตวังทองหลาง	63	55	5				
เขตวัฒนา	50	38	3				
เขตบางกอกใหญ่	29	75	3				
เขตบางรัก	21	65	1				
เขตสัมพันธวงศ์	57	54	0				
<b>รวม</b>	<b>2,494</b>	<b>2,103</b>	<b>490</b>	<b>54</b>	<b>52</b>	<b>10</b>	<b>1</b>

แหล่งที่มา : สำนักสิ่งแวดล้อม กรุงเทพมหานคร

หมายเหตุ :

ประเภทที่ 1 สวนหย่อมขนาดเล็ก (Pocket Park, Mini Park, Tot lots) มีขนาดพื้นที่ไม่เกิน 2 ไร่

ประเภทที่ 2 สวนหมู่บ้าน (Neighbourhood Park) มีขนาดพื้นที่มากกว่า 2 ไร่ แต่ไม่เกิน 25 ไร่

ประเภทที่ 3 สวนชุมชน (Community Park) มีขนาดพื้นที่มากกว่า 25 ไร่ แต่ไม่เกิน 125 ไร่

ประเภทที่ 4 สวนระดับย่าน (District Park) มีขนาดพื้นที่มากกว่า 125 ไร่ แต่ไม่เกิน 500 ไร่

ประเภทที่ 5 สวนระดับเมือง (City Park) มีขนาดพื้นที่มากกว่า 500 ไร่ขึ้นไป

ประเภทที่ 6 สวนถนน (Street Park) ขนาดพื้นที่ที่มีความกว้าง 5 เมตรขึ้นไป ความยาวไม่จำกัด ประกอบด้วย สวนไหล่ทางหรือทางจักรยาน (Linear Park หรือ Greenway) สวนเกาะกลาง (Island Park) และสวนทางแยก (Junction Park)

ประเภทที่ 7 สวนเฉพาะทาง (Special Purpose Park) ประกอบด้วย สวนประวัติศาสตร์ ลานอเนกประสงค์ โดยไม่จำกัดขนาดพื้นที่

ข้อมูลเพิ่มเติมได้ที่ <http://citymap.bangkok.go.th/parks/>