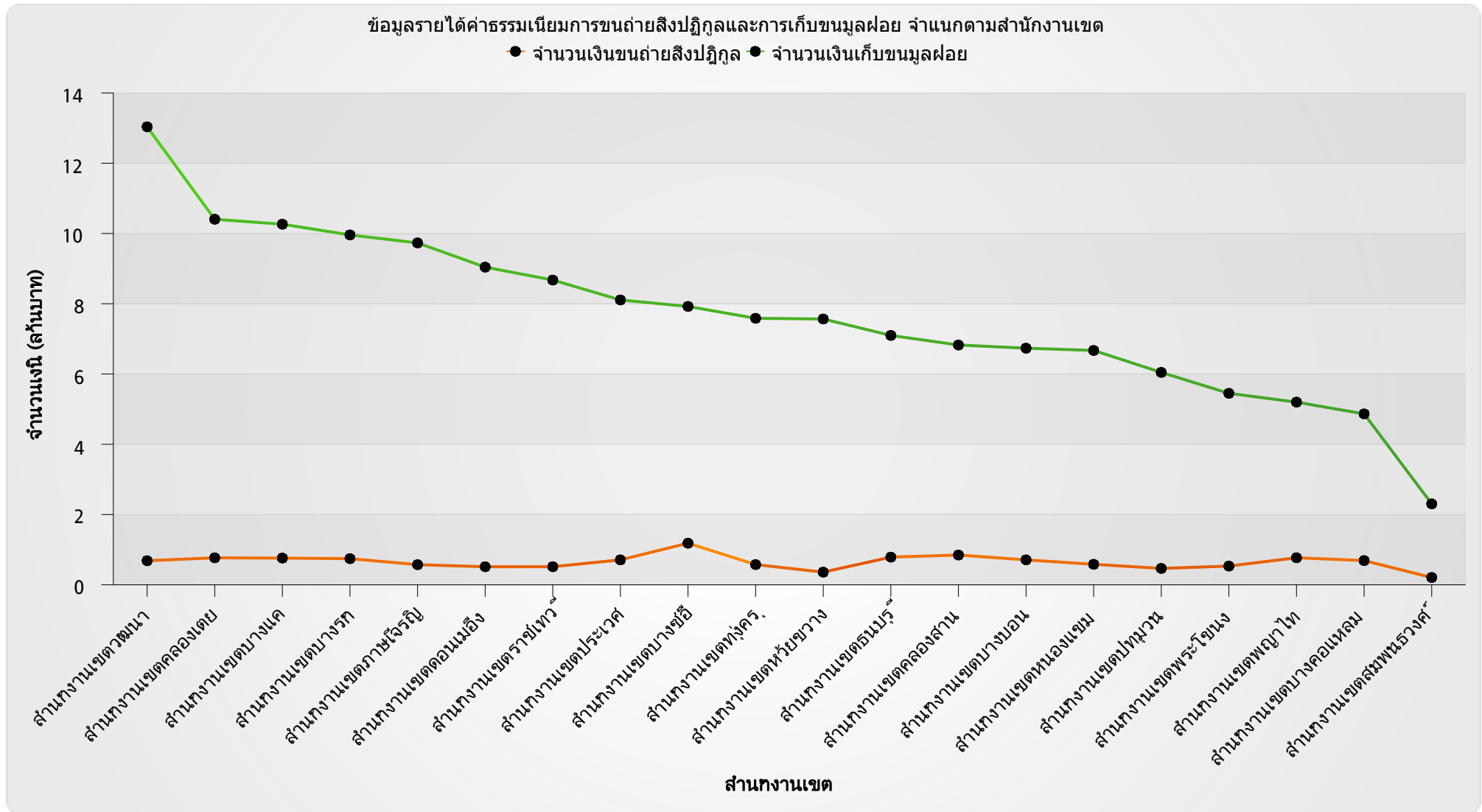




รายงานข้อมูลรายได้ค่าธรรมเนียมการขนถ่ายสิ่งปฏิกูลและการเก็บขนมูลฝอย จำแนกตามรายเขต ปีงบประมาณ พ.ศ.2553



รายงานข้อมูลรายได้ค่าธรรมเนียมการขนถ่ายสิ่งปฏิภูลและการเก็บขนมูลฝอย จำแนกตามรายเขต ปีงบประมาณ พ.ศ.2553

ตารางข้อมูลรายได้ค่าธรรมเนียมการขนถ่ายสิ่งปฏิภูลและการเก็บขนมูลฝอย จำแนกตามสำนักงานเขต		
สำนักงานเขต	จำนวนเงิน (บาท)	
	การขนถ่ายสิ่งปฏิภูล	การเก็บขนมูลฝอย
สำนักงานเขตวัฒนา	685,250	13,036,285
สำนักงานเขตคลองเตย	768,000	10,404,920
สำนักงานเขตบางแค	760,350	10,264,060
สำนักงานเขตบางรัก	744,250	9,959,260
สำนักงานเขตภาษีเจริญ	573,200	9,731,660
สำนักงานเขตดอนเมือง	514,150	9,042,316
สำนักงานเขตราชเทวี	515,200	8,674,460
สำนักงานเขตประเวศ	710,000	8,108,160
สำนักงานเขตบางซื่อ	1,183,800	7,923,500
สำนักงานเขตทุ่งครุ	575,700	7,586,361
สำนักงานเขตห้วยขวาง	360,550	7,566,140
สำนักงานเขตธนบุรี	787,650	7,098,440
สำนักงานเขตคลองสาน	847,300	6,825,500
สำนักงานเขตบางบอน	710,050	6,734,323
สำนักงานเขตหนองแขม	583,650	6,670,960
สำนักงานเขตปทุมวัน	466,200	6,046,140
สำนักงานเขตพระโขนง	533,250	5,450,100
สำนักงานเขตพญาไท	769,750	5,199,790

รายงานข้อมูลรายได้ค่าธรรมเนียมการขนถ่ายสิ่งปฏิกูลและการเก็บขนมูลฝอย จำแนกตามรายเขต ปีงบประมาณ พ.ศ.2553

ตารางข้อมูลรายได้ค่าธรรมเนียมการขนถ่ายสิ่งปฏิกูลและการเก็บขนมูลฝอย จำแนกตามสำนักงานเขต		
สำนักงานเขต	จำนวนเงิน (บาท)	
	การขนถ่ายสิ่งปฏิกูล	การเก็บขนมูลฝอย
สำนักงานเขตบางคอแหลม	689,950	4,864,500
สำนักงานเขตสัมพันธวงศ์	208,500	2,304,460