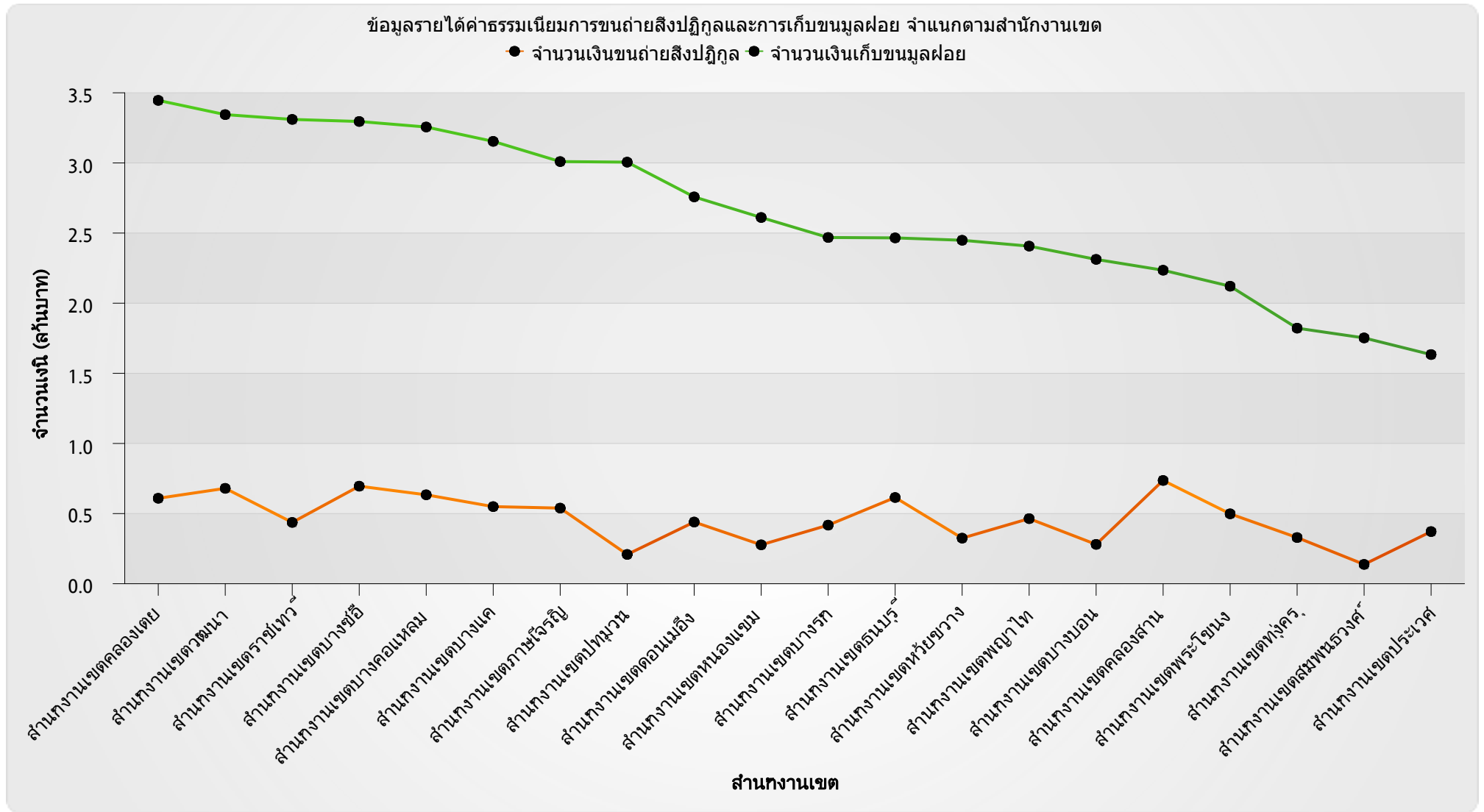


รายงานข้อมูลรายได้ค่าธรรมเนียมการขนถ่ายสิ่งปฏิกูลและการเก็บขนมูลฝอย จำแนกตามรายเขต ปีงบประมาณ พ.ศ.2545





รายงานข้อมูลรายได้ค่าธรรมเนียมการขนถ่ายสิ่งปฏิกูลและการเก็บขนมูลฝอย จำแนกตามรายเขต ปีงบประมาณ พ.ศ.2545

ตารางข้อมูลรายได้ค่าธรรมเนียมการขนถ่ายสิ่งปฏิกูลและการเก็บขนมูลฝอย จำแนกตามสำนักงานเขต		
สำนักงานเขต	จำนวนเงิน (บาท)	
	การขนถ่ายสิ่งปฏิกูล	การเก็บขนมูลฝอย
สำนักงานเขตคลองเตย	609,150	3,445,872
สำนักงานเขตวัฒนา	679,900	3,344,438
สำนักงานเขตราชเทวี	437,000	3,310,264
สำนักงานเขตบางซื่อ	695,400	3,295,490
สำนักงานเขตบางคอแหลม	633,850	3,256,120
สำนักงานเขตบางแค	549,600	3,153,754
สำนักงานเขตภาษีเจริญ	539,050	3,009,654
สำนักงานเขตปทุมวัน	208,650	3,005,566
สำนักงานเขตดอนเมือง	439,700	2,757,810
สำนักงานเขตหนองแขม	277,350	2,610,986
สำนักงานเขตบางรัก	417,600	2,468,458
สำนักงานเขตธนบุรี	614,650	2,465,576
สำนักงานเขตห้วยขวาง	324,850	2,448,639
สำนักงานเขตพญาไท	464,050	2,406,932
สำนักงานเขตบางบอน	280,350	2,312,367
สำนักงานเขตคลองสาน	736,200	2,235,028
สำนักงานเขตพระโขนง	498,350	2,121,024
สำนักงานเขตทุ่งครุ	329,000	1,822,072

รายงานข้อมูลรายได้ค่าธรรมเนียมการขนถ่ายสิ่งปฏิกูลและการเก็บขนมูลฝอย จำแนกตามรายเขต ปีงบประมาณ พ.ศ.2545

ตารางข้อมูลรายได้ค่าธรรมเนียมการขนถ่ายสิ่งปฏิกูลและการเก็บขนมูลฝอย จำแนกตามสำนักงานเขต		
สำนักงานเขต	จำนวนเงิน (บาท)	
	การขนถ่ายสิ่งปฏิกูล	การเก็บขนมูลฝอย
สำนักงานเขตสัมพันธวงศ์	137,750	1,752,344
สำนักงานเขตประเวศ	371,600	1,633,804