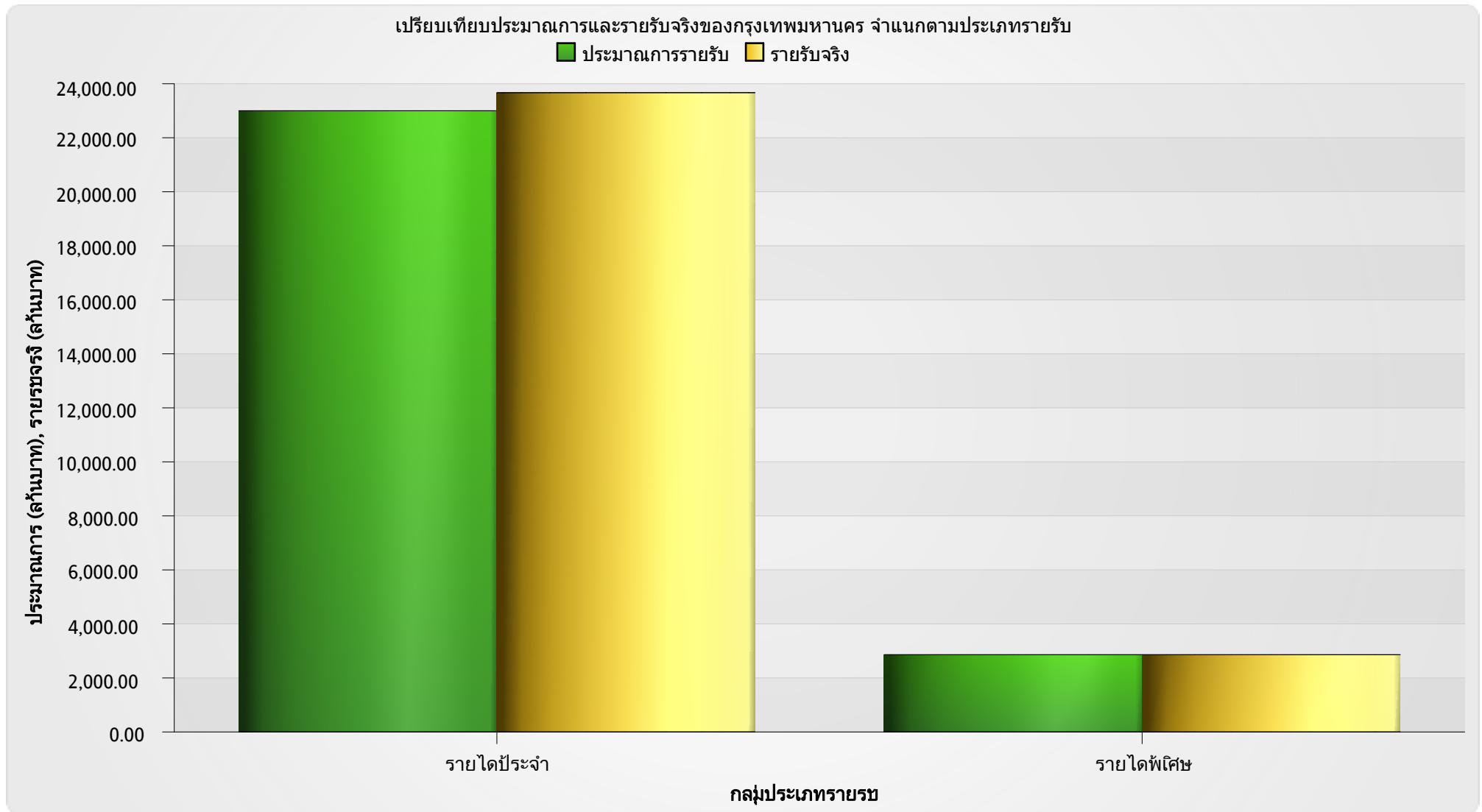




รายงานข้อมูลประมาณการและรายรับจริง จำแนกตามประเภทรายรับ ปีงบประมาณ พ.ศ.2545



**รายงานข้อมูลประมาณการและรายรับจริง จำแนกตามประเภทรายรับ ปีงบประมาณ พ.ศ.2545**

เปรียบเทียบประมาณการและรายรับจริงของกรุงเทพมหานคร จำแนกตามประเภทรายรับ			
ประเภทรายรับ		ประมาณการ (ล้านบาท)	รายรับจริง (ล้านบาท)
รายได้ประจำ	ภาษีอากร กทม.จัดเก็บเอง	5,640.80	6,072.57
	ภาษีอากร ส่วนราชการอื่นจัดเก็บให้	16,330.00	16,642.10
	ค่าธรรมเนียม ค่าใบอนุญาต ค่าปรับปลอะค่าบริการ	280.55	492.02
	รายได้จากทรัพย์สิน	338.07	170.93
	รายได้จากการสาธารณูปโภค การพาณิชย์ และกิจการอื่นๆ	14.08	15.98
	รายได้เบ็ดเตล็ด	396.50	275.40
	<b>รวมรายได้</b>	<b>23,000.00</b>	<b>23,669.00</b>
รายได้พิเศษ	เงินสะสมจ่ายขาด	2,860.00	2,860.00
	<b>รวมรายได้</b>	<b>2,860.00</b>	<b>2,860.00</b>
<b>รวม</b>		<b>25,860.00</b>	<b>26,529.00</b>