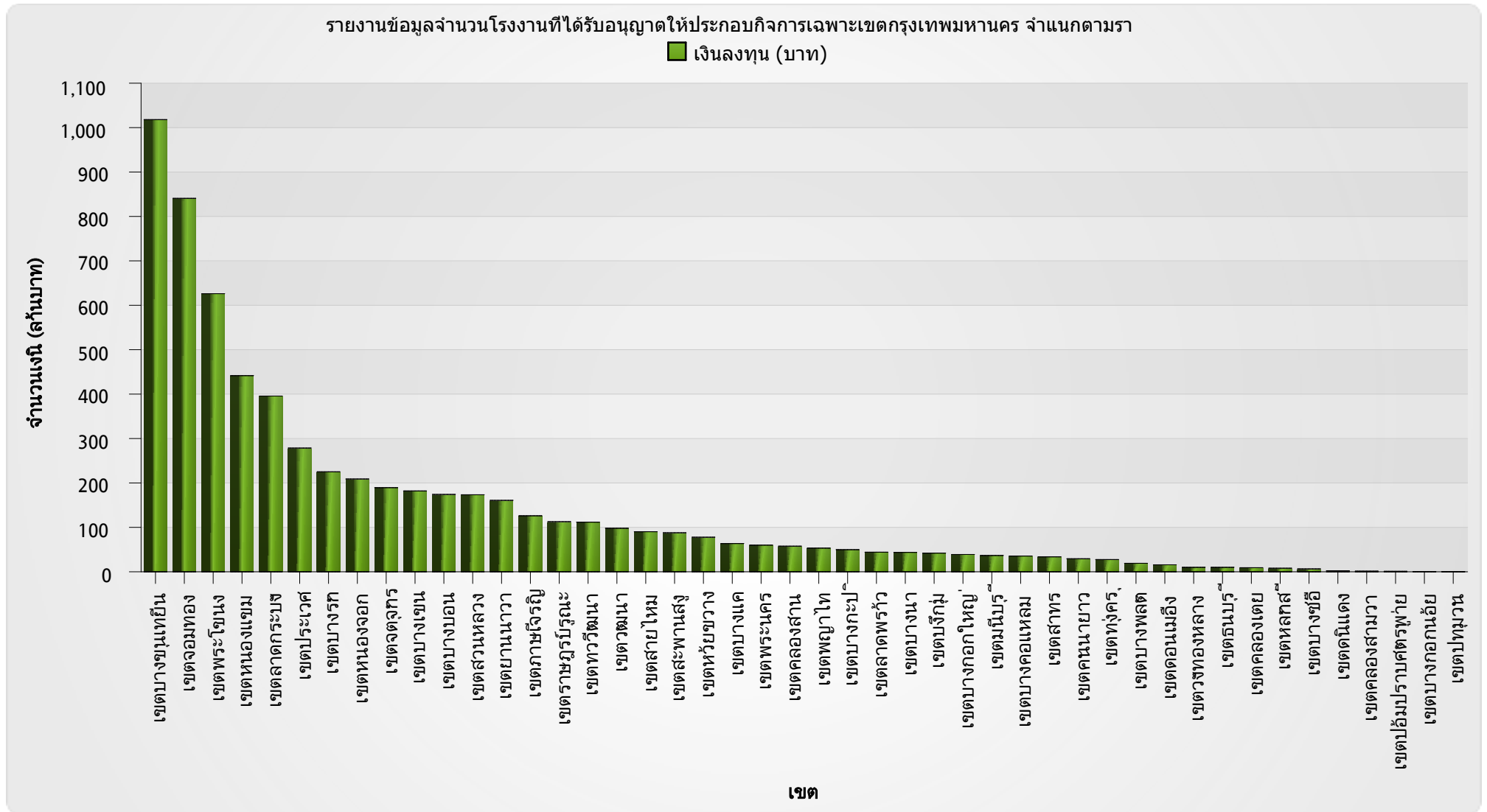


รายงานข้อมูลจำนวนโรงงานที่ได้รับอนุญาตให้ประกอบกิจการเฉพาะเขตกรุงเทพมหานคร จำแนกตามรายเขต ปีงบประมาณ พ.ศ.2553





รายงานข้อมูลจำนวนโรงงานที่ได้รับอนุญาตให้ประกอบกิจการเฉพาะเขตกรุงเทพมหานคร จำแนกตามรายเขต ปีงบประมาณ พ.ศ.2553

ตารางข้อมูลจำนวนโรงงานที่ได้รับอนุญาตให้ประกอบกิจการเฉพาะเขตกรุงเทพมหานคร จำแนกตามรายเขต			
เขต	จำนวน		
	โรงงาน (แห่ง)	เงินลงทุน (บาท)	คนงาน (คน)
เขตบางขุนเทียน	27	1,018,001,500	1,273
เขตจอมทอง	43	840,685,560	1,516
เขตพระโขนง	3	626,115,700	99
เขตหนองแขม	9	441,620,000	417
เขตลาดกระบัง	8	395,680,000	358
เขตประเวศ	4	278,508,380	138
เขตบางรัก	4	225,080,000	154
เขตหนองจอก	22	208,857,140	328
เขตจตุจักร	11	189,419,000	137
เขตบางเขน	2	181,948,990	84
เขตบางบอน	13	174,121,000	422
เขตสวนหลวง	10	173,450,000	331
เขตยานนาวา	9	160,760,000	159
เขตภาษีเจริญ	6	126,060,000	88
เขตราษฎร์บูรณะ	12	112,770,000	118
เขตทวีวัฒนา	3	111,700,000	33
เขตวัฒนา	3	97,930,000	18
เขตสายไหม	5	90,250,000	78

รายงานข้อมูลจำนวนโรงงานที่ได้รับอนุญาตให้ประกอบกิจการเฉพาะเขตกรุงเทพมหานคร จำแนกตามรายเขต ปีงบประมาณ พ.ศ.2553

ตารางข้อมูลจำนวนโรงงานที่ได้รับอนุญาตให้ประกอบกิจการเฉพาะเขตกรุงเทพมหานคร จำแนกตามรายเขต			
เขต	จำนวน		
	โรงงาน (แห่ง)	เงินลงทุน (บาท)	คนงาน (คน)
เขตสะพานสูง	6	87,780,000	155
เขตห้วยขวาง	5	77,805,000	77
เขตบางแค	6	63,600,000	72
เขตพระนคร	1	60,000,000	34
เขตคลองสาน	2	57,650,000	119
เขตพญาไท	3	53,300,000	27
เขตบางกะปิ	2	49,770,000	157
เขตลาดพร้าว	6	44,122,222	70
เขตบางนา	8	43,670,000	107
เขตมีนบุรี	5	42,000,000	56
เขตบางกอกใหญ่	3	39,000,000	159
เขตมีนบุรี	4	36,700,000	36
เขตบางคอแหลม	4	35,443,005	50
เขตสาทร	3	33,700,000	19
เขตคันนายาว	2	29,322,000	40
เขตทุ่งครุ	3	27,550,000	39
เขตบางพลัด	3	19,100,006	23
เขตดอนเมือง	2	15,737,700	40

รายงานข้อมูลจำนวนโรงงานที่ได้รับอนุญาตให้ประกอบกิจการเฉพาะเขตกรุงเทพมหานคร จำแนกตามรายเขต ปีงบประมาณ พ.ศ.2553

ตารางข้อมูลจำนวนโรงงานที่ได้รับอนุญาตให้ประกอบกิจการเฉพาะเขตกรุงเทพมหานคร จำแนกตามรายเขต			
เขต	จำนวน		
	โรงงาน (แห่ง)	เงินลงทุน (บาท)	คนงาน (คน)
เขตวังทองหลาง	3	10,000,000	24
เขตธนบุรี	3	9,990,000	21
เขตคลองเตย	2	9,210,000	14
เขตหลักสี่	1	8,000,000	27
เขตบางซื่อ	3	6,500,000	113
เขตดินแดง	2	2,450,000	12
เขตคลองสามวา	2	1,400,000	43
เขตป้อมปราบศัตรูพ่าย	2	1,110,000	7
เขตบางกอกน้อย	2	700,000	118
เขตปทุมวัน	1	338,000	3
รวม	283	6,318,905,203	7,413