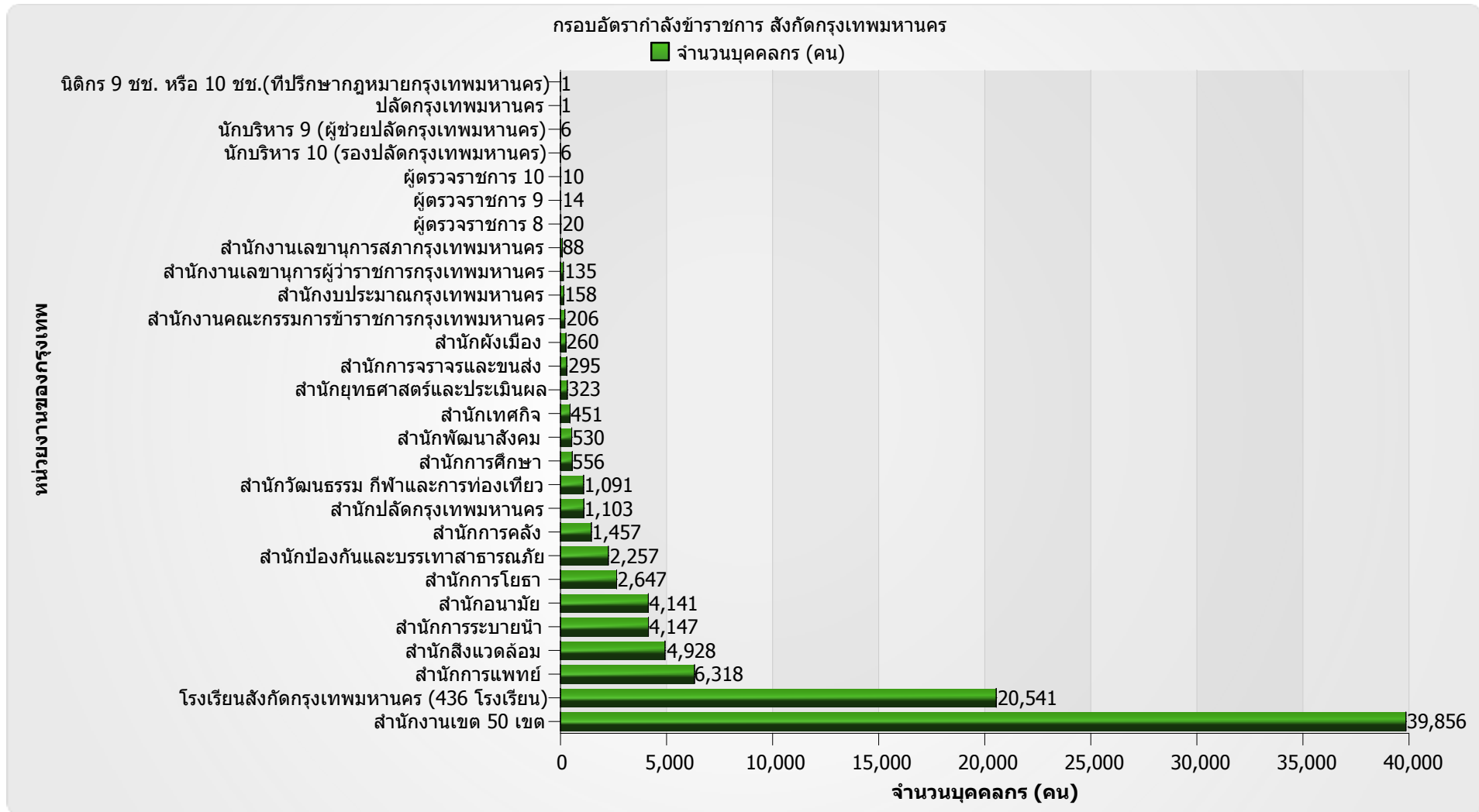




รายงานกรอบอัตรากำลังข้าราชการสามัญ ข้าราชการครู ลูกจ้างประจำ และลูกจ้างชั่วคราว สังกัดกรุงเทพมหานคร ปี พ.ศ.2554



แหล่งข้อมูล :

1. กรอบอัตรากำลัง สำนักงานคณะกรรมการข้าราชการกรุงเทพมหานคร
2. ฝ่ายลูกจ้าง กองการเจ้าหน้าที่ สำนักปลัดกรุงเทพมหานคร
3. กลุ่มงานอัตรากำลังและการจ้าง กองการเจ้าหน้าที่ สำนักการศึกษา กรุงเทพมหานคร

รายงานกรอบอัตรากำลังข้าราชการสามัญ ข้าราชการครู ลูกจ้างประจำ และลูกจ้างชั่วคราว สังกัดกรุงเทพมหานคร ปี พ.ศ.2554

ตารางกรอบอัตรากำลังข้าราชการสามัญ ข้าราชการครู ลูกจ้างประจำ และลูกจ้างชั่วคราว สังกัดกรุงเทพมหานคร					
หน่วยงาน	ข้าราชการสามัญ	ข้าราชการครู	ลูกจ้างประจำ	ลูกจ้างชั่วคราว	รวม
สำนักงานเขต 50 เขต	6,918	0	25,668	7,270	39,856
โรงเรียนสังกัดกรุงเทพมหานคร (436 โรงเรียน)	500	15,846	1,748	2,447	20,541
สำนักการแพทย์	4,076	0	1,542	700	6,318
สำนักสิ่งแวดล้อม	526	0	3,914	488	4,928
สำนักการระบายน้ำ	659	0	3,130	358	4,147
สำนักอนามัย	2,583	0	1,267	291	4,141
สำนักการโยธา	946	0	1,644	57	2,647
สำนักป้องกันและบรรเทาสาธารณภัย	2,087	0	82	88	2,257
สำนักการคลัง	542	0	889	26	1,457
สำนักปลัดกรุงเทพมหานคร	677	0	402	24	1,103
สำนักวัฒนธรรม กีฬาและการท่องเที่ยว	631	0	353	107	1,091
สำนักการศึกษา	295	61	180	20	556
สำนักพัฒนาสังคม	199	135	153	43	530
สำนักเทศกิจ	151	0	220	80	451
สำนักยุทธศาสตร์และประเมินผล	282	0	36	5	323
สำนักการจราจรและขนส่ง	194	0	88	13	295
สำนักผังเมือง	227	0	31	2	260
สำนักงานคณะกรรมการข้าราชการกรุงเทพมหานคร	193	0	13	0	206

แหล่งข้อมูล :

1. กองอัตรากำลัง สำนักงานคณะกรรมการข้าราชการกรุงเทพมหานคร
2. ฝ่ายลูกจ้าง กองการเจ้าหน้าที่ สำนักปลัดกรุงเทพมหานคร
3. กลุ่มงานอัตรากำลังและการจ้าง กองการเจ้าหน้าที่ สำนักการศึกษา กรุงเทพมหานคร

รายงานกรอบอัตรากำลังข้าราชการสามัญ ข้าราชการครู ลูกจ้างประจำ และลูกจ้างชั่วคราว สังกัดกรุงเทพมหานคร ปี พ.ศ.2554

ตารางกรอบอัตรากำลังข้าราชการสามัญ ข้าราชการครู ลูกจ้างประจำ และลูกจ้างชั่วคราว สังกัดกรุงเทพมหานคร					
หน่วยงาน	ข้าราชการสามัญ	ข้าราชการครู	ลูกจ้างประจำ	ลูกจ้างชั่วคราว	รวม
สำนักงานประมาณกรุงเทพมหานคร	136	0	21	1	158
สำนักงานเลขานุการผู้ว่าราชการกรุงเทพมหานคร	80	0	48	7	135
สำนักงานเลขานุการสภากรุงเทพมหานคร	64	0	20	4	88
ผู้ตรวจราชการ 8	20	0	0	0	20
ผู้ตรวจราชการ 9	14	0	0	0	14
ผู้ตรวจราชการ 10	10	0	0	0	10
นักบริหาร 10 (รองปลัดกรุงเทพมหานคร)	6	0	0	0	6
นักบริหาร 9 (ผู้ช่วยปลัดกรุงเทพมหานคร)	6	0	0	0	6
ปลัดกรุงเทพมหานคร	1	0	0	0	1
นิติกร 9 ชข. หรือ 10 ชข.(ที่ปรึกษากฎหมายกรุงเทพมหานคร)	1	0	0	0	1
รวม	22,024	16,042	41,449	12,031	91,546

แหล่งข้อมูล :

1. กองอัตรากำลัง สำนักงานคณะกรรมการข้าราชการกรุงเทพมหานคร
2. ฝ่ายลูกจ้าง กองการเจ้าหน้าที่ สำนักปลัดกรุงเทพมหานคร
3. กลุ่มงานอัตรากำลังและการจ้าง กองการเจ้าหน้าที่ สำนักการศึกษา กรุงเทพมหานคร