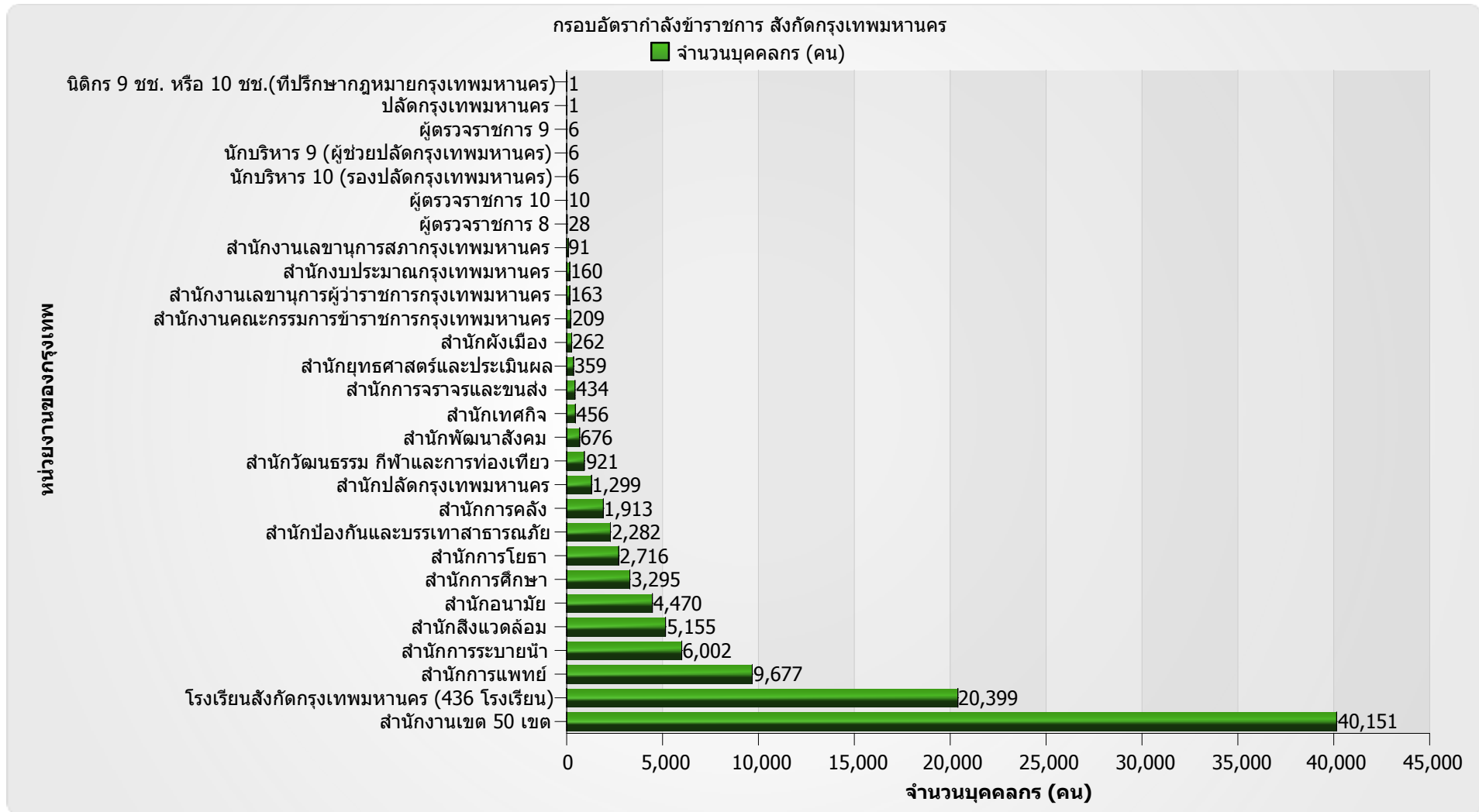


รายงานกรอบอัตรากำลังข้าราชการสามัญ ข้าราชการครู ลูกจ้างประจำ และลูกจ้างชั่วคราว สังกัดกรุงเทพมหานคร ปี พ.ศ.2552



แหล่งข้อมูล :

1. กรอบอัตรากำลัง สำนักงานคณะกรรมการข้าราชการกรุงเทพมหานคร
2. ฝ่ายลูกจ้าง กองการเจ้าหน้าที่ สำนักปลัดกรุงเทพมหานคร
3. กลุ่มงานอัตรากำลังและการจ้าง กองการเจ้าหน้าที่ สำนักการศึกษา กรุงเทพมหานคร

รายงานกรอบอัตรากำลังข้าราชการสามัญ ข้าราชการครู ลูกจ้างประจำ และลูกจ้างชั่วคราว สังกัดกรุงเทพมหานคร ปี พ.ศ.2552

ตารางกรอบอัตรากำลังข้าราชการสามัญ ข้าราชการครู ลูกจ้างประจำ และลูกจ้างชั่วคราว สังกัดกรุงเทพมหานคร					
หน่วยงาน	ข้าราชการสามัญ	ข้าราชการครู	ลูกจ้างประจำ	ลูกจ้างชั่วคราว	รวม
สำนักงานเขต 50 เขต	7,081	0	25,738	7,332	40,151
โรงเรียนสังกัดกรุงเทพมหานคร (436 โรงเรียน)	499	15,836	1,390	2,674	20,399
สำนักการแพทย์	6,004	101	2,532	1,040	9,677
สำนักการระบายน้ำ	660	0	3,127	2,215	6,002
สำนักสิ่งแวดล้อม	526	0	3,938	691	5,155
สำนักอนามัย	2,583	0	1,283	604	4,470
สำนักการศึกษา	295	61	178	2,761	3,295
สำนักการโยธา	946	0	1,668	102	2,716
สำนักป้องกันและบรรเทาสาธารณภัย	2,087	0	79	116	2,282
สำนักการคลัง	555	0	902	456	1,913
สำนักปลัดกรุงเทพมหานคร	679	0	404	216	1,299
สำนักวัฒนธรรม กีฬาและการท่องเที่ยว	463	0	278	180	921
สำนักพัฒนาสังคม	199	135	150	192	676
สำนักเทศกิจ	153	0	219	84	456
สำนักการจราจรและขนส่ง	194	0	86	154	434
สำนักยุทธศาสตร์และประเมินผล	283	0	35	41	359
สำนักผังเมือง	228	0	30	4	262
สำนักงานคณะกรรมการข้าราชการกรุงเทพมหานคร	188	0	13	8	209

แหล่งข้อมูล :

1. กองอัตรากำลัง สำนักงานคณะกรรมการข้าราชการกรุงเทพมหานคร
2. ฝ่ายลูกจ้าง กองการเจ้าหน้าที่ สำนักปลัดกรุงเทพมหานคร
3. กลุ่มงานอัตรากำลังและการจ้าง กองการเจ้าหน้าที่ สำนักการศึกษา กรุงเทพมหานคร

รายงานกรอบอัตรากำลังข้าราชการสามัญ ข้าราชการครู ลูกจ้างประจำ และลูกจ้างชั่วคราว สังกัดกรุงเทพมหานคร ปี พ.ศ.2552

ตารางกรอบอัตรากำลังข้าราชการสามัญ ข้าราชการครู ลูกจ้างประจำ และลูกจ้างชั่วคราว สังกัดกรุงเทพมหานคร					
หน่วยงาน	ข้าราชการสามัญ	ข้าราชการครู	ลูกจ้างประจำ	ลูกจ้างชั่วคราว	รวม
สำนักงานเลขานุการผู้ว่าราชการกรุงเทพมหานคร	80	0	50	33	163
สำนักงานประมาณกรุงเทพมหานคร	136	0	23	1	160
สำนักงานเลขานุการสภากรุงเทพมหานคร	64	0	20	7	91
ผู้ตรวจราชการ 8	28	0	0	0	28
ผู้ตรวจราชการ 10	10	0	0	0	10
นักบริหาร 10 (รองปลัดกรุงเทพมหานคร)	6	0	0	0	6
นักบริหาร 9 (ผู้ช่วยปลัดกรุงเทพมหานคร)	6	0	0	0	6
ผู้ตรวจราชการ 9	6	0	0	0	6
ปลัดกรุงเทพมหานคร	1	0	0	0	1
นิติกร 9 ชช. หรือ 10 ชช.(ที่ปรึกษากฎหมายกรุงเทพมหานคร)	1	0	0	0	1
รวม	23,961	16,133	42,143	18,911	101,148

แหล่งข้อมูล :

1. กองอัตรากำลัง สำนักงานคณะกรรมการข้าราชการกรุงเทพมหานคร
2. ฝ่ายลูกจ้าง กองการเจ้าหน้าที่ สำนักปลัดกรุงเทพมหานคร
3. กลุ่มงานอัตรากำลังและการจ้าง กองการเจ้าหน้าที่ สำนักการศึกษา กรุงเทพมหานคร