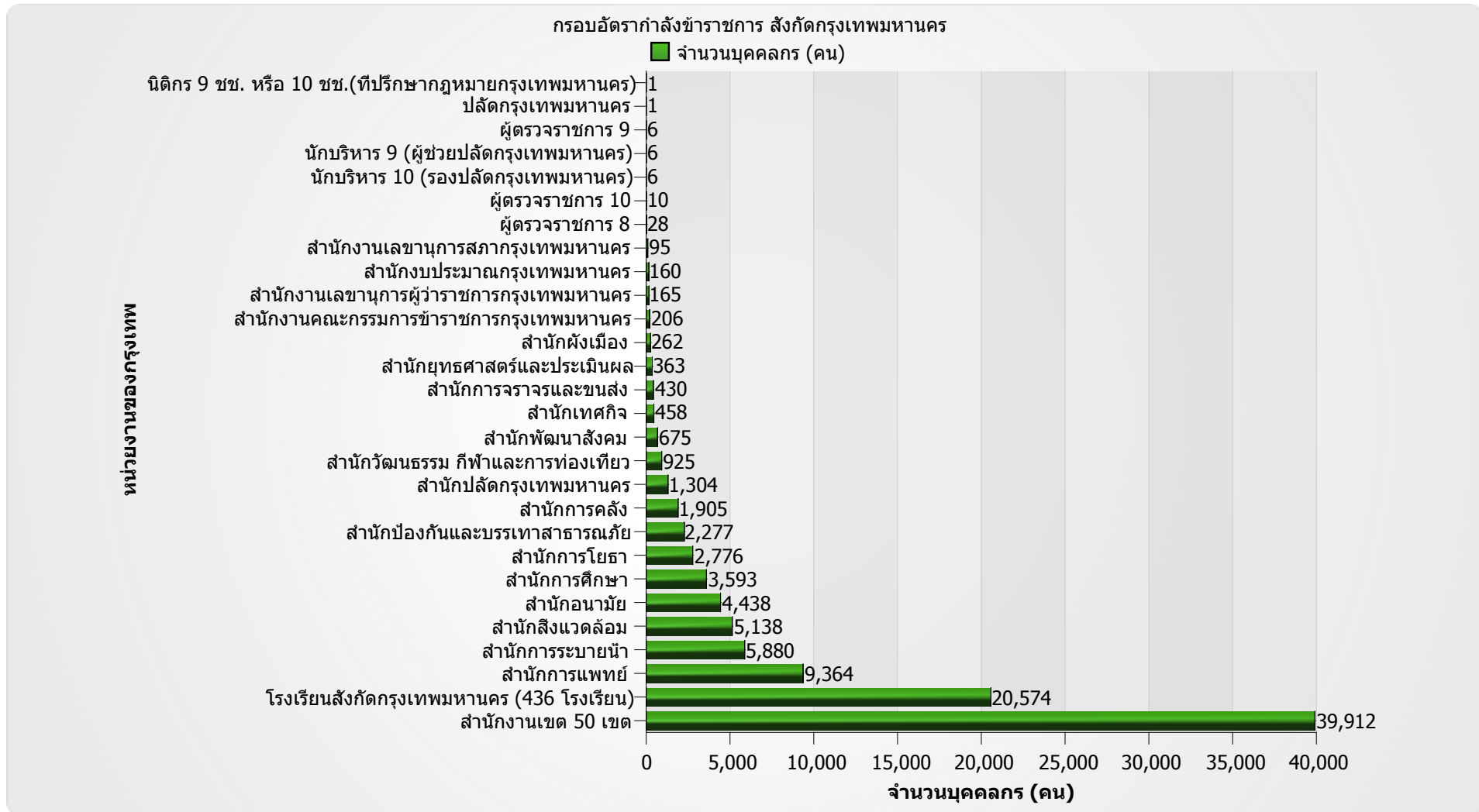


รายงานกรอบอัตรากำลังข้าราชการสามัญ ข้าราชการครู ลูกจ้างประจำ และลูกจ้างชั่วคราว สังกัดกรุงเทพมหานคร ปี พ.ศ.2551



แหล่งข้อมูล :

1. กรอบอัตรากำลัง สำนักงานคณะกรรมการข้าราชการกรุงเทพมหานคร
2. ฝ่ายลูกจ้าง กองการเจ้าหน้าที่ สำนักปลัดกรุงเทพมหานคร
3. กลุ่มงานอัตรากำลังและการจ้าง กองการเจ้าหน้าที่ สำนักการศึกษา กรุงเทพมหานคร

รายงานกรอบอัตรากำลังข้าราชการสามัญ ข้าราชการครู ลูกจ้างประจำ และลูกจ้างชั่วคราว สังกัดกรุงเทพมหานคร ปี พ.ศ.2551

ตารางกรอบอัตรากำลังข้าราชการสามัญ ข้าราชการครู ลูกจ้างประจำ และลูกจ้างชั่วคราว สังกัดกรุงเทพมหานคร					
หน่วยงาน	ข้าราชการสามัญ	ข้าราชการครู	ลูกจ้างประจำ	ลูกจ้างชั่วคราว	รวม
สำนักงานเขต 50 เขต	7,081	0	25,335	7,496	39,912
โรงเรียนสังกัดกรุงเทพมหานคร (436 โรงเรียน)	497	15,836	1,246	2,995	20,574
สำนักการแพทย์	5,769	101	2,487	1,007	9,364
สำนักการระบายน้ำ	660	0	3,084	2,136	5,880
สำนักสิ่งแวดล้อม	526	0	3,923	689	5,138
สำนักอนามัย	2,506	0	1,283	649	4,438
สำนักการศึกษา	295	61	177	3,060	3,593
สำนักการโยธา	946	0	1,668	162	2,776
สำนักป้องกันและบรรเทาสาธารณภัย	2,087	0	74	116	2,277
สำนักการคลัง	555	0	901	449	1,905
สำนักปลัดกรุงเทพมหานคร	679	0	403	222	1,304
สำนักวัฒนธรรม กีฬาและการท่องเที่ยว	463	0	273	189	925
สำนักพัฒนาสังคม	199	135	149	192	675
สำนักเทศกิจ	153	0	215	90	458
สำนักการจราจรและขนส่ง	194	0	85	151	430
สำนักยุทธศาสตร์และประเมินผล	283	0	35	45	363
สำนักผังเมือง	228	0	30	4	262
สำนักงานคณะกรรมการข้าราชการกรุงเทพมหานคร	188	0	13	5	206

แหล่งข้อมูล :

1. กองอัตรากำลัง สำนักงานคณะกรรมการข้าราชการกรุงเทพมหานคร
2. ฝ่ายลูกจ้าง กองการเจ้าหน้าที่ สำนักปลัดกรุงเทพมหานคร
3. กลุ่มงานอัตรากำลังและการจ้าง กองการเจ้าหน้าที่ สำนักการศึกษา กรุงเทพมหานคร

รายงานกรอบอัตรากำลังข้าราชการสามัญ ข้าราชการครู ลูกจ้างประจำ และลูกจ้างชั่วคราว สังกัดกรุงเทพมหานคร ปี พ.ศ.2551

ตารางกรอบอัตรากำลังข้าราชการสามัญ ข้าราชการครู ลูกจ้างประจำ และลูกจ้างชั่วคราว สังกัดกรุงเทพมหานคร					
หน่วยงาน	ข้าราชการสามัญ	ข้าราชการครู	ลูกจ้างประจำ	ลูกจ้างชั่วคราว	รวม
สำนักงานเลขานุการผู้ว่าราชการกรุงเทพมหานคร	80	0	49	36	165
สำนักงานประมาณกรุงเทพมหานคร	136	0	23	1	160
สำนักงานเลขานุการสภากรุงเทพมหานคร	64	0	20	11	95
ผู้ตรวจราชการ 8	28	0	0	0	28
ผู้ตรวจราชการ 10	10	0	0	0	10
นักบริหาร 10 (รองปลัดกรุงเทพมหานคร)	6	0	0	0	6
นักบริหาร 9 (ผู้ช่วยปลัดกรุงเทพมหานคร)	6	0	0	0	6
ผู้ตรวจราชการ 9	6	0	0	0	6
ปลัดกรุงเทพมหานคร	1	0	0	0	1
นิติกร 9 ชช. หรือ 10 ชช.(ที่ปรึกษากฎหมายกรุงเทพมหานคร)	1	0	0	0	1
รวม	23,647	16,133	41,473	19,705	100,958

แหล่งข้อมูล :

1. กองอัตรากำลัง สำนักงานคณะกรรมการข้าราชการกรุงเทพมหานคร
2. ฝ่ายลูกจ้าง กองการเจ้าหน้าที่ สำนักปลัดกรุงเทพมหานคร
3. กลุ่มงานอัตรากำลังและการจ้าง กองการเจ้าหน้าที่ สำนักการศึกษา กรุงเทพมหานคร