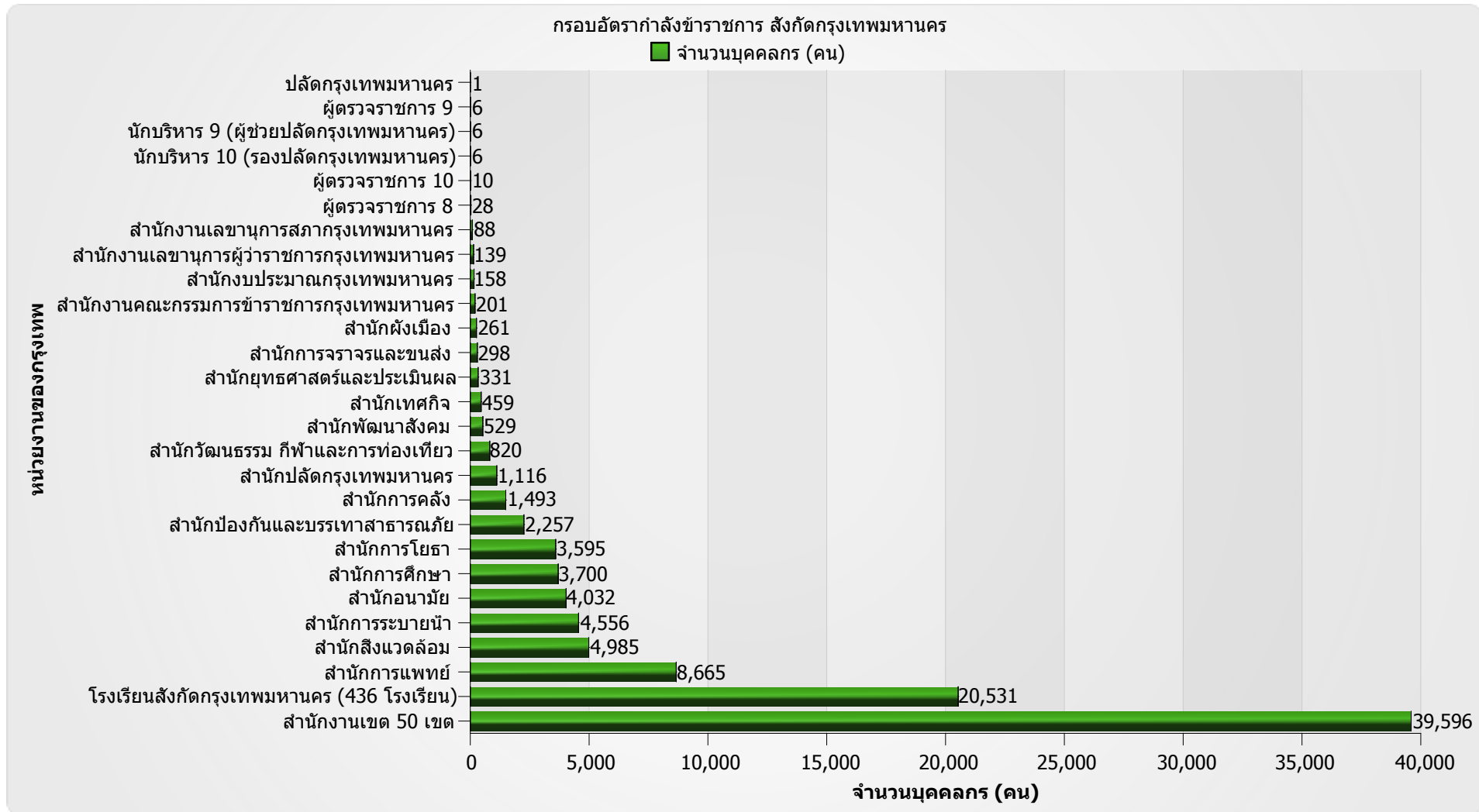


รายงานกรอบอัตรากำลังข้าราชการสามัญ ข้าราชการครู ลูกจ้างประจำ และลูกจ้างชั่วคราว สังกัดกรุงเทพมหานคร ปี พ.ศ.2550



แหล่งข้อมูล :

1. กรอบอัตรากำลัง สำนักงานคณะกรรมการข้าราชการกรุงเทพมหานคร
2. ฝ่ายลูกจ้าง กองการเจ้าหน้าที่ สำนักปลัดกรุงเทพมหานคร
3. กลุ่มงานอัตรากำลังและการจ้าง กองการเจ้าหน้าที่ สำนักการศึกษา กรุงเทพมหานคร

รายงานกรอบอัตรากำลังข้าราชการสามัญ ข้าราชการครู ลูกจ้างประจำ และลูกจ้างชั่วคราว สังกัดกรุงเทพมหานคร ปี พ.ศ.2550

ตารางกรอบอัตรากำลังข้าราชการสามัญ ข้าราชการครู ลูกจ้างประจำ และลูกจ้างชั่วคราว สังกัดกรุงเทพมหานคร					
หน่วยงาน	ข้าราชการสามัญ	ข้าราชการครู	ลูกจ้างประจำ	ลูกจ้างชั่วคราว	รวม
สำนักงานเขต 50 เขต	7,081	0	24,608	7,907	39,596
โรงเรียนสังกัดกรุงเทพมหานคร (436 โรงเรียน)	497	15,872	1,219	2,943	20,531
สำนักการแพทย์	5,169	101	2,393	1,002	8,665
สำนักสิ่งแวดล้อม	526	0	3,873	586	4,985
สำนักการระบายน้ำ	660	0	3,002	894	4,556
สำนักอนามัย	2,506	0	1,259	267	4,032
สำนักการศึกษา	295	61	174	3,170	3,700
สำนักการโยธา	945	0	1,664	986	3,595
สำนักป้องกันและบรรเทาสาธารณภัย	2,087	0	65	105	2,257
สำนักการคลัง	555	0	899	39	1,493
สำนักปลัดกรุงเทพมหานคร	679	0	398	39	1,116
สำนักวัฒนธรรม กีฬาและการท่องเที่ยว	463	0	262	95	820
สำนักพัฒนาสังคม	199	135	143	52	529
สำนักเทศกิจ	153	0	211	95	459
สำนักยุทธศาสตร์และประเมินผล	283	0	34	14	331
สำนักการจราจรและขนส่ง	194	0	83	21	298
สำนักผังเมือง	228	0	29	4	261
สำนักงานคณะกรรมการข้าราชการกรุงเทพมหานคร	188	0	13	0	201

แหล่งข้อมูล :

1. กองอัตรากำลัง สำนักงานคณะกรรมการข้าราชการกรุงเทพมหานคร
2. ฝ่ายลูกจ้าง กองการเจ้าหน้าที่ สำนักปลัดกรุงเทพมหานคร
3. กลุ่มงานอัตรากำลังและการจ้าง กองการเจ้าหน้าที่ สำนักการศึกษา กรุงเทพมหานคร

รายงานกรอบอัตรากำลังข้าราชการสามัญ ข้าราชการครู ลูกจ้างประจำ และลูกจ้างชั่วคราว สังกัดกรุงเทพมหานคร ปี พ.ศ.2550

ตารางกรอบอัตรากำลังข้าราชการสามัญ ข้าราชการครู ลูกจ้างประจำ และลูกจ้างชั่วคราว สังกัดกรุงเทพมหานคร					
หน่วยงาน	ข้าราชการสามัญ	ข้าราชการครู	ลูกจ้างประจำ	ลูกจ้างชั่วคราว	รวม
สำนักงานประมาณกรุงเทพมหานคร	136	0	22	0	158
สำนักงานเลขานุการผู้ว่าราชการกรุงเทพมหานคร	80	0	49	10	139
สำนักงานเลขานุการสภากรุงเทพมหานคร	64	0	20	4	88
ผู้ตรวจราชการ 8	28	0	0	0	28
ผู้ตรวจราชการ 10	10	0	0	0	10
นักบริหาร 10 (รองปลัดกรุงเทพมหานคร)	6	0	0	0	6
นักบริหาร 9 (ผู้ช่วยปลัดกรุงเทพมหานคร)	6	0	0	0	6
ผู้ตรวจราชการ 9	6	0	0	0	6
ปลัดกรุงเทพมหานคร	1	0	0	0	1
นิติกร 9 ชช. หรือ 10 ชช.(ที่ปรึกษากฎหมายกรุงเทพมหานคร)	0	0	0	0	0
รวม	23,045	16,169	40,420	18,233	97,867

แหล่งข้อมูล :

1. กองอัตรากำลัง สำนักงานคณะกรรมการข้าราชการกรุงเทพมหานคร
2. ฝ่ายลูกจ้าง กองการเจ้าหน้าที่ สำนักปลัดกรุงเทพมหานคร
3. กลุ่มงานอัตรากำลังและการจ้าง กองการเจ้าหน้าที่ สำนักการศึกษา กรุงเทพมหานคร