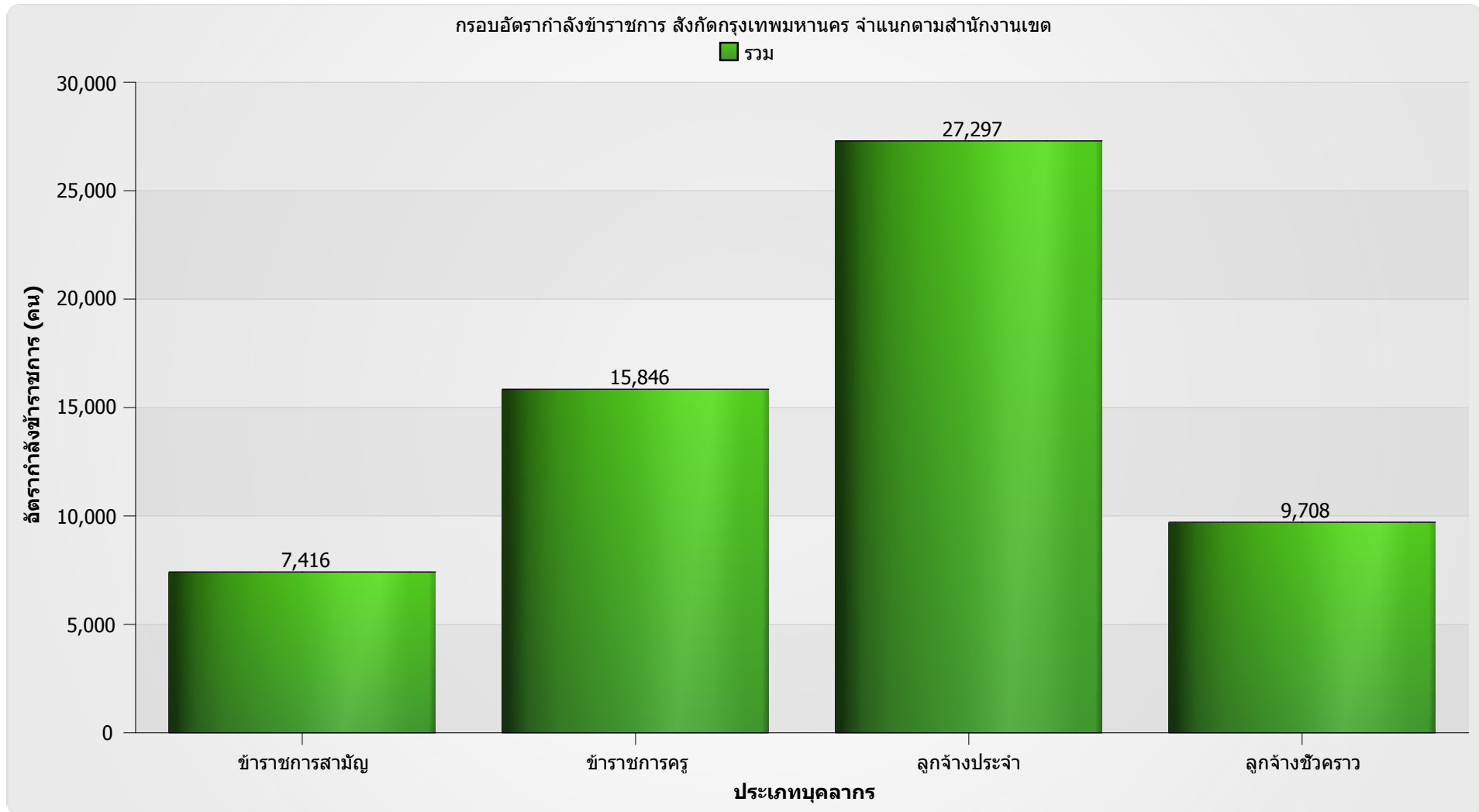


รายงานกรอบอัตรากำลังข้าราชการสามัญ ข้าราชการครู ลูกจ้างประจำ และลูกจ้างชั่วคราว สังกัดกรุงเทพมหานคร จำแนกตามเขต ปี พ.ศ.2553



แหล่งข้อมูล :

1. กองอัตรากำลัง สำนักงานคณะกรรมการข้าราชการกรุงเทพมหานคร
2. ฝ่ายลูกจ้าง กองการเจ้าหน้าที่ สำนักปลัดกรุงเทพมหานคร
3. กลุ่มงานอัตรากำลังและการจ้าง กองการเจ้าหน้าที่ สำนักการศึกษา กรุงเทพมหานคร

**รายงานกรอบอัตรากำลังข้าราชการสามัญ ข้าราชการครู ลูกจ้างประจำ และลูกจ้างชั่วคราว สังกัดกรุงเทพมหานคร จำแนกตามเขต ปี พ.ศ.2553**

ตารางกรอบอัตรากำลังข้าราชการสามัญ ข้าราชการครู ลูกจ้างประจำ และลูกจ้างชั่วคราว สังกัดกรุงเทพมหานคร จำแนกตามสำนักงานเขต												
สำนักงานเขต	ข้าราชการสามัญ			ข้าราชการครู			ลูกจ้างประจำ			ลูกจ้างชั่วคราว		
	สนข.	จร.	รวม	สนข.	จร.	รวม	สนข.	จร.	รวม	สนข.	จร.	รวม
เขตพระนคร	146	11	157	0	158	158	901	33	934	89	31	120
เขตดุสิต	143	9	152	0	236	236	741	36	777	123	39	162
เขตป้อมปราบศัตรูพ่าย	136	4	140	0	60	60	524	15	539	94	13	107
เขตสัมพันธวงศ์	130	3	133	0	32	32	386	8	394	42	6	48
เขตพญาไท	134	1	135	0	51	51	651	5	656	99	8	107
เขตห้วยขวาง	139	5	144	0	134	134	597	15	612	115	25	140
เขตดินแดง	145	5	150	0	300	300	573	28	601	145	37	182
เขตราชเทวี	138	4	142	0	139	139	597	17	614	85	18	103
เขตวังทองหลาง	129	3	132	0	94	94	416	10	426	192	13	205
เขตหนองจอก	143	39	182	0	755	755	419	110	529	192	168	360
เขตบางกะปิ	150	14	164	0	585	585	679	57	736	154	71	225
เขตมีนบุรี	135	15	150	0	521	521	460	46	506	161	72	233
เขตลาดกระบัง	143	22	165	0	676	676	602	83	685	310	122	432
เขตบึงกุ่ม	132	11	143	0	424	424	391	34	425	123	58	181
เขตประเวศ	141	18	159	0	490	490	531	50	581	198	79	277
เขตคันนายาว	126	3	129	0	113	113	337	11	348	189	18	207
เขตสะพานสูง	124	6	130	0	203	203	299	30	329	140	50	190

แหล่งข้อมูล :

1. กองอัตรากำลัง สำนักงานคณะกรรมการข้าราชการกรุงเทพมหานคร
2. ฝ่ายลูกจ้าง กองการเจ้าหน้าที่ สำนักปลัดกรุงเทพมหานคร
3. กลุ่มงานอัตรากำลังและการจ้าง กองการเจ้าหน้าที่ สำนักการศึกษา กรุงเทพมหานคร

**รายงานกรอบอัตรากำลังข้าราชการสามัญ ข้าราชการครู ลูกจ้างประจำ และลูกจ้างชั่วคราว สังกัดกรุงเทพมหานคร จำแนกตามเขต ปี พ.ศ.2553**

ตารางกรอบอัตรากำลังข้าราชการสามัญ ข้าราชการครู ลูกจ้างประจำ และลูกจ้างชั่วคราว สังกัดกรุงเทพมหานคร จำแนกตามสำนักงานเขต												
สำนักงานเขต	ข้าราชการสามัญ			ข้าราชการครู			ลูกจ้างประจำ			ลูกจ้างชั่วคราว		
	สนข.	จร.	รวม	สนข.	จร.	รวม	สนข.	จร.	รวม	สนข.	จร.	รวม
เขตคลองสามวา	130	21	151	0	667	667	351	60	411	135	125	260
เขตบางเขน	146	7	153	0	310	310	545	25	570	176	41	217
เขตบางซื่อ	141	7	148	0	249	249	548	29	577	110	39	149
เขตจตุจักร	154	10	164	0	417	417	826	37	863	267	49	316
เขตดอนเมือง	137	10	147	0	415	415	451	33	484	198	23	221
เขตลาดพร้าว	137	8	145	0	272	272	515	25	540	139	41	180
เขตหลักสี่	133	8	141	0	313	313	428	21	449	122	31	153
เขตสายไหม	141	12	153	0	536	536	359	41	400	139	77	216
เขตบางรัก	136	5	141	0	64	64	489	12	501	74	10	84
เขตปทุมวัน	144	8	152	0	217	217	623	32	655	109	37	146
เขตพระโขนง	135	4	139	0	151	151	437	21	458	97	20	117
เขตยานนาวา	133	6	139	0	215	215	515	35	550	126	47	173
เขตสาทร	133	2	135	0	57	57	513	9	522	105	6	111
เขตบางคอแหลม	138	8	146	0	234	234	451	36	487	87	41	128
เขตคลองเตย	146	4	150	0	153	153	626	17	643	172	12	184
เขตสวนหลวง	135	10	145	0	300	300	540	27	567	160	37	197
เขตวัฒนา	137	9	146	0	295	295	484	39	523	138	43	181

แหล่งข้อมูล :

1. กองอัตรากำลัง สำนักงานคณะกรรมการข้าราชการกรุงเทพมหานคร
2. ฝ่ายลูกจ้าง กองการเจ้าหน้าที่ สำนักปลัดกรุงเทพมหานคร
3. กลุ่มงานอัตรากำลังและการจ้าง กองการเจ้าหน้าที่ สำนักการศึกษา กรุงเทพมหานคร

**รายงานกรอบอัตรากำลังข้าราชการสามัญ ข้าราชการครู ลูกจ้างประจำ และลูกจ้างชั่วคราว สังกัดกรุงเทพมหานคร จำแนกตามเขต ปี พ.ศ.2553**

ตารางกรอบอัตรากำลังข้าราชการสามัญ ข้าราชการครู ลูกจ้างประจำ และลูกจ้างชั่วคราว สังกัดกรุงเทพมหานคร จำแนกตามสำนักงานเขต												
สำนักงานเขต	ข้าราชการสามัญ			ข้าราชการครู			ลูกจ้างประจำ			ลูกจ้างชั่วคราว		
	สนข.	จร.	รวม	สนข.	จร.	รวม	สนข.	จร.	รวม	สนข.	จร.	รวม
เขตบางนา	131	8	139	0	364	364	401	35	436	132	52	184
เขตธนบุรี	151	17	168	0	365	365	714	64	778	123	68	191
เขตบางกอกใหญ่	135	6	141	0	145	145	436	22	458	60	35	95
เขตคลองสาน	137	8	145	0	255	255	530	29	559	88	22	110
เขตตลิ่งชัน	138	16	154	0	347	347	407	48	455	182	62	244
เขตบางกอกน้อย	149	15	164	0	323	323	620	47	667	111	50	161
เขตบางพลัด	138	10	148	0	292	292	451	40	491	104	49	153
เขตจอมทอง	149	14	163	0	520	520	557	53	610	175	78	253
เขตทวีวัฒนา	131	8	139	0	217	217	393	22	415	242	46	288
เขตบางขุนเทียน	143	20	163	0	745	745	481	64	545	303	118	421
เขตภาษีเจริญ	145	16	161	0	505	505	512	64	576	97	89	186
เขตหนองแขม	134	9	143	0	364	364	502	28	530	114	56	170
เขตราษฎร์บูรณะ	135	7	142	0	287	287	466	35	501	117	37	154
เขตบางแค	144	14	158	0	564	564	559	55	614	181	89	270
เขตทุ่งครุ	134	11	145	0	366	366	365	36	401	163	53	216
เขตบางบอน	132	9	141	0	351	351	340	29	369	236	64	300
<b>รวม</b>	<b>6,916</b>	<b>500</b>	<b>7,416</b>	<b>0</b>	<b>15,846</b>	<b>15,846</b>	<b>25,539</b>	<b>1,758</b>	<b>27,297</b>	<b>7,233</b>	<b>2,475</b>	<b>9,708</b>

แหล่งข้อมูล :

1. กองอัตรากำลัง สำนักงานคณะกรรมการข้าราชการกรุงเทพมหานคร
2. ฝ่ายลูกจ้าง กองการเจ้าหน้าที่ สำนักปลัดกรุงเทพมหานคร
3. กลุ่มงานอัตรากำลังและการจ้าง กองการเจ้าหน้าที่ สำนักการศึกษา กรุงเทพมหานคร