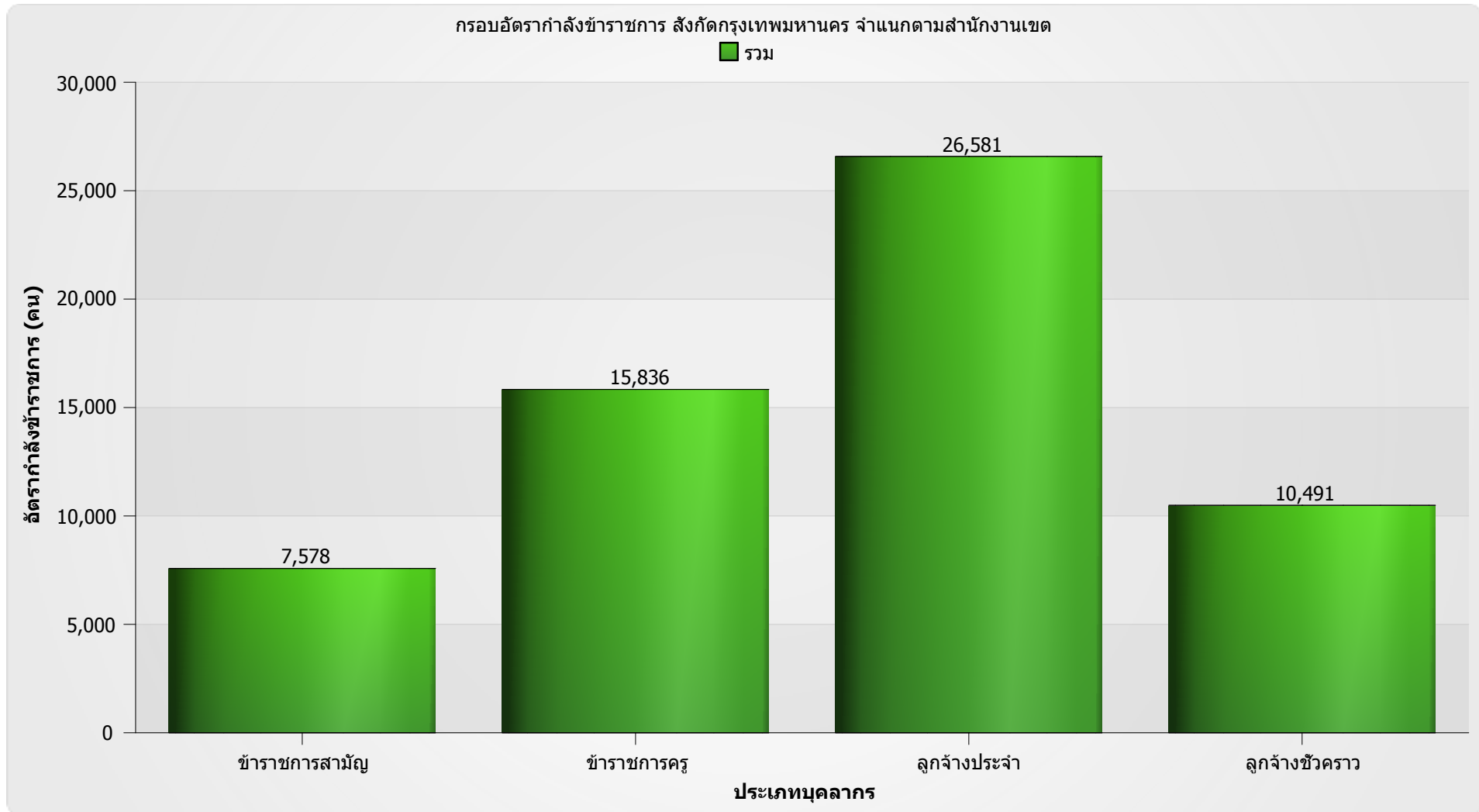




รายงานกรอบอัตรากำลังข้าราชการสามัญ ข้าราชการครู ลูกจ้างประจำ และลูกจ้างชั่วคราว สังกัดกรุงเทพมหานคร จำแนกตามเขต ปี พ.ศ.2551



แหล่งข้อมูล :

1. กองอัตรากำลัง สำนักงานคณะกรรมการข้าราชการกรุงเทพมหานคร
2. ฝ่ายลูกจ้าง กองการเจ้าหน้าที่ สำนักปลัดกรุงเทพมหานคร
3. กลุ่มงานอัตรากำลังและการจ้าง กองการเจ้าหน้าที่ สำนักการศึกษา กรุงเทพมหานคร

**รายงานกรอบอัตรากำลังข้าราชการสามัญ ข้าราชการครู ลูกจ้างประจำ และลูกจ้างชั่วคราว สังกัดกรุงเทพมหานคร จำแนกตามเขต ปี พ.ศ.2551**

ตารางกรอบอัตรากำลังข้าราชการสามัญ ข้าราชการครู ลูกจ้างประจำ และลูกจ้างชั่วคราว สังกัดกรุงเทพมหานคร จำแนกตามสำนักงานเขต												
สำนักงานเขต	ข้าราชการสามัญ			ข้าราชการครู			ลูกจ้างประจำ			ลูกจ้างชั่วคราว		
	สนข.	รร.	รวม	สนข.	รร.	รวม	สนข.	รร.	รวม	สนข.	รร.	รวม
เขตพระนคร	154	11	165	0	158	158	910	27	937	95	41	136
เขตดุสิต	147	9	156	0	236	236	754	26	780	106	52	158
เขตป้อมปราบศัตรูพ่าย	140	4	144	0	60	60	531	11	542	90	17	107
เขตสัมพันธวงศ์	130	3	133	0	32	32	394	7	401	36	7	43
เขตพญาไท	136	1	137	0	51	51	650	4	654	101	8	109
เขตห้วยขวาง	139	4	143	0	134	134	582	9	591	125	29	154
เขตดินแดง	146	5	151	0	300	300	570	22	592	150	42	192
เขตราชเทวี	138	4	142	0	139	139	592	12	604	94	22	116
เขตวังทองหลาง	129	3	132	0	94	94	387	7	394	196	16	212
เขตหนองจอก	147	38	185	0	755	755	408	71	479	216	193	409
เขตบางกะปิ	150	14	164	0	585	585	670	45	715	167	81	248
เขตมีนบุรี	142	15	157	0	521	521	455	30	485	171	87	258
เขตลาดกระบัง	149	22	171	0	676	676	584	63	647	315	139	454
เขตบึงกุ่ม	139	11	150	0	424	424	390	22	412	134	73	207
เขตประเวศ	144	18	162	0	490	490	530	37	567	215	90	305
เขตคันนายาว	126	3	129	0	113	113	324	6	330	185	23	208
เขตสะพานสูง	124	6	130	0	203	203	288	15	303	150	38	188

แหล่งข้อมูล :

1. กองอัตรากำลัง สำนักงานคณะกรรมการข้าราชการกรุงเทพมหานคร
2. ฝ่ายลูกจ้าง กองการเจ้าหน้าที่ สำนักปลัดกรุงเทพมหานคร
3. กลุ่มงานอัตรากำลังและการจ้าง กองการเจ้าหน้าที่ สำนักการศึกษา กรุงเทพมหานคร

**รายงานกรอบอัตรากำลังข้าราชการสามัญ ข้าราชการครู ลูกจ้างประจำ และลูกจ้างชั่วคราว สังกัดกรุงเทพมหานคร จำแนกตามเขต ปี พ.ศ.2551**

ตารางกรอบอัตรากำลังข้าราชการสามัญ ข้าราชการครู ลูกจ้างประจำ และลูกจ้างชั่วคราว สังกัดกรุงเทพมหานคร จำแนกตามสำนักงานเขต												
สำนักงานเขต	ข้าราชการสามัญ			ข้าราชการครู			ลูกจ้างประจำ			ลูกจ้างชั่วคราว		
	สนข.	รร.	รวม	สนข.	รร.	รวม	สนข.	รร.	รวม	สนข.	รร.	รวม
เขตคลองสามวา	130	21	151	0	667	667	344	36	380	146	141	287
เขตบางเขน	156	7	163	0	310	310	548	16	564	180	47	227
เขตบางซื่อ	149	7	156	0	249	249	548	20	568	114	51	165
เขตจตุจักร	159	10	169	0	417	417	816	25	841	279	63	342
เขตดอนเมือง	139	10	149	0	415	415	439	22	461	210	65	275
เขตลาดพร้าว	141	7	148	0	272	272	508	18	526	147	46	193
เขตหลักสี่	133	8	141	0	313	313	417	19	436	131	78	209
เขตสายไหม	141	12	153	0	536	536	351	26	377	138	87	225
เขตบางรัก	140	5	145	0	64	64	501	10	511	69	13	82
เขตปทุมวัน	154	9	163	0	217	217	631	23	654	106	54	160
เขตพระโขนง	135	4	139	0	151	151	442	17	459	106	24	130
เขตยานนาวา	137	6	143	0	215	215	527	28	555	123	46	169
เขตสาทร	133	2	135	0	57	57	520	7	527	103	10	113
เขตบางคอแหลม	138	8	146	0	234	234	450	31	481	91	48	139
เขตคลองเตย	149	4	153	0	153	153	626	14	640	176	14	190
เขตสวนหลวง	136	10	146	0	300	300	534	20	554	172	41	213
เขตวัฒนา	141	9	150	0	295	295	481	33	514	141	48	189

**แหล่งข้อมูล :**

1. กองอัตรากำลัง สำนักงานคณะกรรมการข้าราชการกรุงเทพมหานคร
2. ฝ่ายลูกจ้าง กองการเจ้าหน้าที่ สำนักปลัดกรุงเทพมหานคร
3. กลุ่มงานอัตรากำลังและการจ้าง กองการเจ้าหน้าที่ สำนักการศึกษา กรุงเทพมหานคร

**รายงานกรอบอัตรากำลังข้าราชการสามัญ ข้าราชการครู ลูกจ้างประจำ และลูกจ้างชั่วคราว สังกัดกรุงเทพมหานคร จำแนกตามเขต ปี พ.ศ.2551**

ตารางกรอบอัตรากำลังข้าราชการสามัญ ข้าราชการครู ลูกจ้างประจำ และลูกจ้างชั่วคราว สังกัดกรุงเทพมหานคร จำแนกตามสำนักงานเขต												
สำนักงานเขต	ข้าราชการสามัญ			ข้าราชการครู			ลูกจ้างประจำ			ลูกจ้างชั่วคราว		
	สนข.	รร.	รวม	สนข.	รร.	รวม	สนข.	รร.	รวม	สนข.	รร.	รวม
เขตบางนา	137	8	145	0	364	364	402	25	427	135	62	197
เขตธนบุรี	156	17	173	0	365	365	712	49	761	119	101	220
เขตบางกอกใหญ่	143	6	149	0	145	145	437	16	453	70	39	109
เขตคลองสาน	141	8	149	0	251	251	530	23	553	88	42	130
เขตตลิ่งชัน	146	16	162	0	347	347	410	32	442	181	80	261
เขตบางกอกน้อย	153	15	168	0	323	323	620	35	655	125	64	189
เขตบางพลัด	146	10	156	0	292	292	455	30	485	102	57	159
เขตจอมทอง	162	14	176	0	520	520	554	37	591	179	96	275
เขตทวีวัฒนา	131	7	138	0	211	211	375	12	387	238	43	281
เขตบางขุนเทียน	143	20	163	0	745	745	465	46	511	326	133	459
เขตภาษีเจริญ	145	16	161	0	505	505	516	45	561	102	102	204
เขตหนองแขม	134	9	143	0	364	364	497	15	512	125	58	183
เขตราษฎร์บูรณะ	139	7	146	0	287	287	459	26	485	122	48	170
เขตบางแค	144	14	158	0	564	564	547	38	585	196	100	296
เขตทุ่งครุ	138	11	149	0	366	366	335	22	357	157	64	221
เขตบางบอน	132	9	141	0	351	351	319	16	335	253	72	325
<b>รวม</b>	<b>7,081</b>	<b>497</b>	<b>7,578</b>	<b>0</b>	<b>15,836</b>	<b>15,836</b>	<b>25,335</b>	<b>1,246</b>	<b>26,581</b>	<b>7,496</b>	<b>2,995</b>	<b>10,491</b>

**แหล่งข้อมูล :**

1. กองอัตรากำลัง สำนักงานคณะกรรมการข้าราชการกรุงเทพมหานคร
2. ฝ่ายลูกจ้าง กองการเจ้าหน้าที่ สำนักปลัดกรุงเทพมหานคร
3. กลุ่มงานอัตรากำลังและการจ้าง กองการเจ้าหน้าที่ สำนักการศึกษา กรุงเทพมหานคร