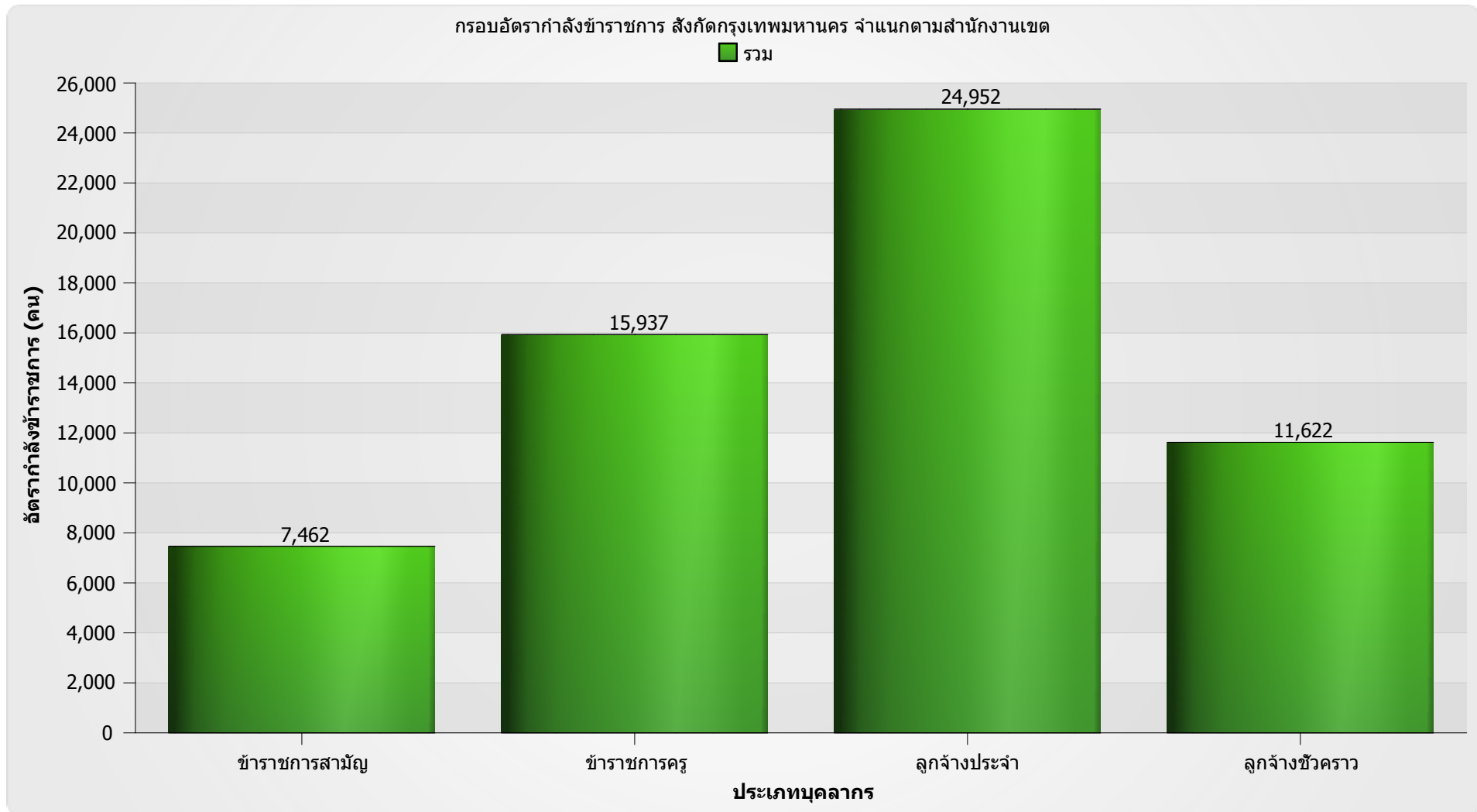


รายงานกรอบอัตรากำลังข้าราชการสามัญ ข้าราชการครู ลูกจ้างประจำ และลูกจ้างชั่วคราว สังกัดกรุงเทพมหานคร จำแนกตามเขต ปี พ.ศ.2549



แหล่งข้อมูล :

1. กองอัตรากำลัง สำนักงานคณะกรรมการข้าราชการกรุงเทพมหานคร
2. ฝ่ายลูกจ้าง กองการเจ้าหน้าที่ สำนักปลัดกรุงเทพมหานคร
3. กลุ่มงานอัตรากำลังและการจ้าง กองการเจ้าหน้าที่ สำนักการศึกษา กรุงเทพมหานคร

รายงานกรอบอัตรากำลังข้าราชการสามัญ ข้าราชการครู ลูกจ้างประจำ และลูกจ้างชั่วคราว สังกัดกรุงเทพมหานคร จำแนกตามเขต ปี พ.ศ.2549

ตารางกรอบอัตรากำลังข้าราชการสามัญ ข้าราชการครู ลูกจ้างประจำ และลูกจ้างชั่วคราว สังกัดกรุงเทพมหานคร จำแนกตามสำนักงานเขต												
สำนักงานเขต	ข้าราชการสามัญ			ข้าราชการครู			ลูกจ้างประจำ			ลูกจ้างชั่วคราว		
	สนข.	รร.	รวม	สนข.	รร.	รวม	สนข.	รร.	รวม	สนข.	รร.	รวม
เขตพระนคร	139	9	148	2	295	297	452	28	480	150	53	203
เขตดุสิต	132	9	141	2	364	366	467	18	485	150	69	219
เขตป้อมปราบศัตรูพ่าย	142	14	156	2	564	566	504	39	543	220	110	330
เขตสัมพันธวงศ์	130	9	139	2	351	353	281	17	298	187	74	261
เขตพญาไท	127	3	130	2	94	96	367	7	374	203	18	221
เขตห้วยขวาง	128	21	149	2	667	669	309	39	348	179	146	325
เขตดินแดง	133	4	137	1	151	152	403	15	418	127	28	155
เขตราชเทวี	146	4	150	1	153	154	586	14	600	189	17	206
เขตวังทองหลาง	156	9	165	2	417	419	763	25	788	287	59	346
เขตหนองจอก	139	8	147	1	251	252	511	23	534	99	50	149
เขตบางกะปิ	134	1	135	2	51	53	628	4	632	120	9	129
เขตมีนบุรี	144	16	160	2	347	349	372	33	405	202	83	285
เขตลาดกระบัง	148	14	162	2	585	587	630	41	671	201	80	281
เขตบึงกุ่ม	154	7	161	2	310	312	512	17	529	184	52	236
เขตประเวศ	137	4	141	2	134	136	567	6	573	157	28	185
เขตคันนายาว	139	12	151	2	536	538	318	28	346	168	94	262
เขตสะพานสูง	131	7	138	2	313	315	368	19	387	160	66	226

แหล่งข้อมูล :

1. กองอัตรากำลัง สำนักงานคณะกรรมการข้าราชการกรุงเทพมหานคร
2. ฝ่ายลูกจ้าง กองการเจ้าหน้าที่ สำนักปลัดกรุงเทพมหานคร
3. กลุ่มงานอัตรากำลังและการจ้าง กองการเจ้าหน้าที่ สำนักการศึกษา กรุงเทพมหานคร

รายงานกรอบอัตรากำลังข้าราชการสามัญ ข้าราชการครู ลูกจ้างประจำ และลูกจ้างชั่วคราว สังกัดกรุงเทพมหานคร จำแนกตามเขต ปี พ.ศ.2549

ตารางกรอบอัตรากำลังข้าราชการสามัญ ข้าราชการครู ลูกจ้างประจำ และลูกจ้างชั่วคราว สังกัดกรุงเทพมหานคร จำแนกตามสำนักงานเขต												
สำนักงานเขต	ข้าราชการสามัญ			ข้าราชการครู			ลูกจ้างประจำ			ลูกจ้างชั่วคราว		
	สนข.	รร.	รวม	สนข.	รร.	รวม	สนข.	รร.	รวม	สนข.	รร.	รวม
เขตคลองสามวา	140	15	155	2	521	523	413	33	446	210	102	312
เขตบางเขน	138	4	142	1	60	61	513	11	524	78	20	98
เขตบางซื่อ	145	9	154	2	236	238	716	24	740	128	52	180
เขตจตุจักร	138	5	143	2	64	66	486	10	496	82	15	97
เขตดอนเมือง	135	6	141	2	215	217	500	27	527	127	49	176
เขตลาดพร้าว	141	19	160	2	745	747	399	46	445	351	136	487
เขตหลักสี่	136	7	143	2	287	289	429	27	456	145	60	205
เขตสายไหม	128	3	131	2	32	34	386	8	394	43	8	51
เขตบางรัก	135	10	145	2	366	368	315	28	343	192	60	252
เขตปทุมวัน	129	6	135	2	211	213	329	14	343	242	50	292
เขตพระโขนง	142	17	159	2	490	492	486	36	522	247	100	347
เขตยานนาวา	144	5	149	2	300	302	535	21	556	178	56	234
เขตสาทร	143	10	153	2	292	294	433	33	466	106	59	165
เขตบางคอแหลม	136	7	143	2	234	236	430	27	457	110	57	167
เขตคลองเตย	143	16	159	2	505	507	492	47	539	118	106	224
เขตสวนหลวง	137	10	147	1	415	416	393	21	414	234	65	299
เขตวัฒนา	122	6	128	1	203	204	253	14	267	179	49	228

แหล่งข้อมูล :

1. กองอัตรากำลัง สำนักงานคณะกรรมการข้าราชการกรุงเทพมหานคร
2. ฝ่ายลูกจ้าง กองการเจ้าหน้าที่ สำนักปลัดกรุงเทพมหานคร
3. กลุ่มงานอัตรากำลังและการจ้าง กองการเจ้าหน้าที่ สำนักการศึกษา กรุงเทพมหานคร

รายงานกรอบอัตรากำลังข้าราชการสามัญ ข้าราชการครู ลูกจ้างประจำ และลูกจ้างชั่วคราว สังกัดกรุงเทพมหานคร จำแนกตามเขต ปี พ.ศ.2549

ตารางกรอบอัตรากำลังข้าราชการสามัญ ข้าราชการครู ลูกจ้างประจำ และลูกจ้างชั่วคราว สังกัดกรุงเทพมหานคร จำแนกตามสำนักงานเขต												
สำนักงานเขต	ข้าราชการสามัญ			ข้าราชการครู			ลูกจ้างประจำ			ลูกจ้างชั่วคราว		
	สนข.	รร.	รวม	สนข.	รร.	รวม	สนข.	รร.	รวม	สนข.	รร.	รวม
เขตบางนา	147	7	154	2	249	251	523	20	543	138	56	194
เขตธนบุรี	154	17	171	1	365	366	685	47	732	144	99	243
เขตบางกอกใหญ่	124	2	126	2	113	115	284	6	290	207	25	232
เขตคลองสาน	134	9	143	2	300	302	492	22	514	208	44	252
เขตตลิ่งชัน	131	2	133	2	57	59	500	7	507	122	12	134
เขตบางกอกน้อย	141	6	147	1	145	146	419	17	436	87	40	127
เขตบางพลัด	136	11	147	2	424	426	362	24	386	140	80	220
เขตจอมทอง	152	9	161	2	227	229	605	24	629	124	54	178
เขตทวีวัฒนา	135	8	143	1	364	365	372	25	397	163	66	229
เขตบางขุนเทียน	147	22	169	2	676	678	520	64	584	303	159	462
เขตภาษีเจริญ	145	37	182	2	755	757	351	68	419	233	199	432
เขตหนองแขม	151	15	166	2	323	325	590	40	630	152	74	226
เขตราษฎร์บูรณะ	160	14	174	2	520	522	512	38	550	217	104	321
เขตบางแค	152	11	163	2	158	160	888	26	914	119	43	162
เขตทุ่งครุ	139	7	146	2	272	274	473	19	492	180	54	234
เขตบางบอน	136	4	140	2	139	141	570	13	583	114	29	143
รวม	6,975	487	7,462	91	15,846	15,937	23,692	1,260	24,952	8,404	3,218	11,622

แหล่งข้อมูล :

1. กองอัตรากำลัง สำนักงานคณะกรรมการข้าราชการกรุงเทพมหานคร
2. ฝ่ายลูกจ้าง กองการเจ้าหน้าที่ สำนักปลัดกรุงเทพมหานคร
3. กลุ่มงานอัตรากำลังและการจ้าง กองการเจ้าหน้าที่ สำนักการศึกษา กรุงเทพมหานคร